



แผนยุทธศาสตร์ ๓ ปี

ประจำปีงบประมาณ พ.ศ. ๒๕๖๗ - ๒๕๖๙

ฉบับปรับปรุง ครั้งที่ ๑



เทศบาลเมืองมหาสารคาม จังหวัดมหาสารคาม





ประกาศเทศบาลเมืองมหาสารคาม

เรื่อง ประกาศใช้แผนอัตรากำลัง ๓ ปี ของเทศบาล ประจำปีงบประมาณ พ.ศ. ๒๕๖๗ - ๒๕๖๙
ฉบับปรับปรุงครั้งที่ ๑

ด้วย เทศบาลเมืองมหาสารคาม ขอความเห็นชอบต่อคณะกรรมการพนักงานเทศบาลจังหวัดมหาสารคาม ในการปรับปรุงแผนอัตรากำลัง ๓ ปี ของเทศบาล ประจำปีงบประมาณ พ.ศ. ๒๕๖๗ - ๒๕๖๙ ครั้งที่ ๑ เพื่อเป็นกรอบในการกำหนดตำแหน่ง การใช้ตำแหน่งให้สอดคล้องเหมาะสมกับภารกิจ อำนาจหน้าที่ ความรับผิดชอบ ลักษณะงานที่ต้องปฏิบัติ ความยากของงาน คุณภาพของงาน และปริมาณงานของส่วนราชการต่าง ๆ ในเทศบาลเมืองมหาสารคาม

อาศัยอำนาจตามความในมาตรา ๑๕ และมาตรา ๒๓ วรรคท้าย แห่งพระราชบัญญัติระเบียบบริหารงานบุคคลส่วนท้องถิ่น พ.ศ. ๒๕๔๒ ประกอบกับความในข้อ ๑๔ แห่งประกาศคณะกรรมการพนักงานเทศบาลจังหวัดมหาสารคาม เรื่อง หลักเกณฑ์และเงื่อนไขเกี่ยวกับการบริหารงานบุคคลของเทศบาล ลงวันที่ ๑๙ พฤศจิกายน ๒๕๔๕ และคณะกรรมการพนักงานเทศบาลจังหวัดมหาสารคาม ในการประชุม ครั้งที่ ๑/๒๕๖๗ เมื่อวันที่ ๒๖ มกราคม ๒๕๖๗ มีมติเห็นชอบการปรับปรุงแผนอัตรากำลัง ๓ ปี ของเทศบาล ประจำปีงบประมาณ พ.ศ. ๒๕๖๗ - ๒๕๖๙ ซึ่งสำนักงานส่งเสริมการปกครองท้องถิ่นจังหวัดมหาสารคาม แจ้งให้เทศบาลเมืองมหาสารคาม ทราบตามหนังสือ ที่ มค ๐๐๒๓.๒/ว ๒๘ ลงวันที่ ๓๐ มกราคม ๒๕๖๗ เทศบาลเมืองมหาสารคาม จึงประกาศใช้แผนอัตรากำลัง ๓ ปี ของเทศบาล ประจำปีงบประมาณ พ.ศ. ๒๕๖๗ - ๒๕๖๙ ฉบับปรับปรุงครั้งที่ ๑ เพื่อเป็นกรอบการกำหนดตำแหน่งและการใช้ตำแหน่งของเทศบาลตามระยะเวลาที่กำหนด

ประกาศ ณ วันที่ ๑ เดือน กุมภาพันธ์ พ.ศ. ๒๕๖๗

(นายภาคิน ตีระพงษ์ไพบูลย์)

นายกเทศมนตรีเมืองมหาสารคาม



ประกาศเทศบาลเมืองมหาสารคาม

เรื่อง กำหนดโครงสร้างส่วนราชการของเทศบาล และกำหนดอำนาจหน้าที่ของส่วนราชการ
ตามแผนอัตรากำลัง ๓ ปี ของเทศบาล ประจำปีงบประมาณ พ.ศ. ๒๕๖๗ - ๒๕๖๙ ฉบับปรับปรุงครั้งที่ ๑

ด้วย เทศบาลเมืองมหาสารคาม ขอความเห็นชอบต่อคณะกรรมการพนักงานเทศบาลจังหวัดมหาสารคาม ในการปรับปรุงแผนอัตรากำลัง ๓ ปี ของเทศบาล ประจำปีงบประมาณ พ.ศ. ๒๕๖๗ - ๒๕๖๙ ครั้งที่ ๑ เพื่อเป็นกรอบในการกำหนดตำแหน่ง การใช้ตำแหน่งให้สอดคล้องเหมาะสมกับการกิจ อำนาจหน้าที่ ความรับผิดชอบ ลักษณะงานที่ต้องปฏิบัติ ความยากของงาน คุณภาพของงาน และปริมาณงานของส่วนราชการต่าง ๆ ในเทศบาลเมืองมหาสารคาม

อาศัยอำนาจตามความในมาตรา ๑๕ และมาตรา ๒๓ วรรคท้าย แห่งพระราชบัญญัติระเบียบบริหารงานบุคคลส่วนท้องถิ่น พ.ศ. ๒๕๔๒ ประกอบกับความในข้อ ๑๔ แห่งประกาศคณะกรรมการพนักงานเทศบาลจังหวัดมหาสารคาม เรื่อง หลักเกณฑ์และเงื่อนไขเกี่ยวกับการบริหารงานบุคคลของเทศบาล ลงวันที่ ๑๙ พฤศจิกายน ๒๕๔๕ และคณะกรรมการพนักงานเทศบาลจังหวัดมหาสารคาม ในการประชุม ครั้งที่ ๑/๒๕๖๗ เมื่อวันที่ ๒๖ มกราคม ๒๕๖๗ มีมติเห็นชอบการปรับปรุงแผนอัตรากำลัง ๓ ปี ของเทศบาล ประจำปีงบประมาณ พ.ศ. ๒๕๖๗ - ๒๕๖๙ ซึ่งสำนักงานส่งเสริมการปกครองท้องถิ่นจังหวัดมหาสารคาม แจ้งให้เทศบาลเมืองมหาสารคาม ทราบตามหนังสือ ที่ มค ๐๐๒๓.๒/ว ๒๘ ลงวันที่ ๓๐ มกราคม ๒๕๖๗ จึงประกาศกำหนดโครงสร้างส่วนราชการของเทศบาล และกำหนดอำนาจหน้าที่ของส่วนราชการตามแผนอัตรากำลัง ๓ ปี ของเทศบาล ประจำปีงบประมาณ พ.ศ. ๒๕๖๗ - ๒๕๖๙ ฉบับปรับปรุงครั้งที่ ๑ จากภารกิจหน้าที่ที่เทศบาลจะต้องดำเนินการแก้ไขปัญหายุ่งยากใต้อำนาจหน้าที่ที่กำหนดไว้ในพระราชบัญญัติเทศบาล พ.ศ. ๒๔๙๖ พระราชบัญญัติกำหนดแผนและขั้นตอนการกระจายอำนาจให้แก่องค์กรปกครองส่วนท้องถิ่น พ.ศ. ๒๕๔๒ เทศบาลเมืองมหาสารคาม จึงได้กำหนดส่วนราชการในสังกัดของเทศบาล เพื่อปฏิบัติงานรองรับอำนาจหน้าที่ตามที่กำหนดไว้ในพระราชบัญญัติเทศบาล และกฎหมายว่าด้วยการกำหนดแผนและขั้นตอนการกระจายอำนาจให้แก่องค์กรปกครองส่วนท้องถิ่น และกฎหมายอื่นที่กำหนดอำนาจหน้าที่ให้แก่เทศบาล โดยกำหนดโครงสร้างการกำหนดส่วนราชการที่มีความจำเป็นในการบริหารราชการของเทศบาล และกำหนดอำนาจหน้าที่ความรับผิดชอบของแต่ละส่วนราชการ ดังนี้

ข้อ ๑ ส่วนราชการของเทศบาลเมืองมหาสารคาม ประกอบด้วย

- (๑) สำนักปลัดเทศบาล
- (๒) กองคลัง
- (๓) สำนักช่าง
- (๔) สำนักสาธารณสุขและสิ่งแวดล้อม
- (๕) กองยุทธศาสตร์และงบประมาณ
- (๖) กองการศึกษา

/(๗) กอง...

- (๗) กองสวัสดิการสังคม
- (๘) กองทะเบียนราษฎรและบัตรประจำตัวประชาชน
- (๙) กองการเจ้าหน้าที่
- (๑๐) หน่วยงานตรวจสอบภายใน

ข้อ ๒ สำนักปลัดเทศบาล ให้มีอำนาจหน้าที่ความรับผิดชอบเกี่ยวกับ งานราชการทั่วไป ของเทศบาล งานเลขานุการของนายกเทศมนตรี รองนายกเทศมนตรี ที่ปรึกษานายกเทศมนตรี และ เลขานุการนายกเทศมนตรี งานกิจการสภาเทศบาล งานสวัสดิการสังคม งานสังคมสงเคราะห์ งานพัฒนา คุณภาพชีวิตเด็ก สตรี ผู้สูงอายุ และผู้ด้อยโอกาส งานกิจการขนส่ง งานส่งเสริมการท่องเที่ยว งานส่งเสริม การเกษตร งานการพาณิชย์ งานส่งเสริมและพัฒนาอาชีพ งานป้องกันและบรรเทาสาธารณภัย งานเทศกิจ งานรักษาความสงบเรียบร้อย งานจราจร งานวิเทศสัมพันธ์ งานสนับสนุนการประชาสัมพันธ์ งานส่งเสริมและ พัฒนาเทคโนโลยีสารสนเทศ งานนิติการ งานทะเบียนราษฎร งานบัตรประจำตัวประชาชน งานการเลือกตั้ง งานคุ้มครองดูแลและบำรุงรักษาทรัพยากรธรรมชาติ งานสิ่งแวดล้อม และราชการที่มีได้กำหนดให้เป็นหน้าที่ ของกอง สำนัก หรือส่วนราชการใดในเทศบาลเป็นการเฉพาะ รวมทั้งกำกับและเร่งรัดการปฏิบัติราชการของ ส่วนราชการในเทศบาลให้เป็นไปตามนโยบาย แนวทาง และแผนการปฏิบัติราชการของเทศบาล งานบริการ ข้อมูล สถิติ ช่วยเหลือให้คำแนะนำทางวิชาการ งานอื่น ๆ ที่เกี่ยวข้องและที่ได้รับมอบหมาย

สำนักปลัดเทศบาล จัดแบ่งส่วนราชการภายใน ดังนี้

ก. ฝ่ายบริหารงานทั่วไป

- งานธุรการ
- งานจัดการเลือกตั้ง
- งานเลขานุการผู้บริหาร

ข. ฝ่ายปกครอง

- งานรักษาความสงบและความมั่นคง

ค. ฝ่ายป้องกันและบรรเทาสาธารณภัย

- งานป้องกันและระงับอัคคีภัย
- งานกู้ภัยและบรรเทาภัย
- งานส่งเสริมการมีส่วนร่วมภาคประชาชน

ง. ฝ่ายประสานงานองค์กรปกครองส่วนท้องถิ่น

- งานกิจการสภา

จ. กลุ่มงานนิติการ

- งานนิติการ

ข้อ ๓ กองคลัง ให้มีอำนาจหน้าที่ความรับผิดชอบเกี่ยวกับ งานการจ่ายเงิน การรับเงิน การจัดเก็บภาษี ค่าธรรมเนียม และการพัฒนารายได้ งานสรุปผล สถิติการจัดเก็บภาษี ค่าธรรมเนียม งานนำส่งเงิน การเก็บรักษาเงินและเอกสารทางการเงิน งานการตรวจสอบใบสำคัญ ฎีกาทุกประเภท งานการจัดทำบัญชี งานตรวจสอบบัญชีทุกประเภท งานเกี่ยวกับเงินเดือน ค่าจ้าง ค่าตอบแทน เงินบำเหน็จ บำนาญ และเงินอื่น ๆ งานจัดทำหรือช่วยจัดทำงบประมาณและเงินนอกงบประมาณ งานเกี่ยวกับสถานะ

/การเงินการ...

การเงินการคลัง งานการจัดสรรเงินต่าง ๆ งานทะเบียนคุม เงินรายได้และรายจ่ายต่าง ๆ งานควบคุมการเบิกจ่ายเงิน งานทางบตตลอดประจำเดือนและประจำปี งานเกี่ยวกับการจัดซื้อ จัดจ้าง จัดทำ งานทะเบียนคุม งานการจำหน่าย พัสดุ ครุภัณฑ์ และทรัพย์สินต่าง ๆ งานเกี่ยวกับเงินประกันสัญญาทุกประเภท งานบริการข้อมูล สถิติ ช่วยเหลือให้คำแนะนำทางวิชาการด้านการเงิน การคลัง การบัญชี การพัสดุและทรัพย์สิน งานอื่น ๆ ที่เกี่ยวข้องและที่ได้รับมอบหมาย

กองคลัง จัดแบ่งส่วนราชการภายใน ดังนี้

ก. ฝ่ายบริหารงานทั่วไป

- งานธุรการ

ข. ฝ่ายบริหารงานคลัง

- งานสถิติการคลัง

- งานตรวจสอบการเบิกจ่าย

ค. ฝ่ายการเงินและบัญชี

- งานการเงินและบัญชี

ง. ฝ่ายพัสดุและทรัพย์สิน

- งานการพัสดุ

- งานทะเบียนและควบคุมทรัพย์สิน

จ. ฝ่ายพัฒนารายได้

- งานพัฒนาและเร่งรัดรายได้

- งานผลประโยชน์และกิจการพาณิชย์

ฉ. ฝ่ายแผนที่ภาษีและทะเบียนทรัพย์สิน

- งานแผนที่ภาษีและทะเบียนทรัพย์สิน

ข้อ ๔ สำนักช่าง ให้มีอำนาจหน้าที่ความรับผิดชอบเกี่ยวกับ งานสำรวจ งานออกแบบและเขียนแบบ งานประมาณราคา งานจัดทำราคากลาง งานจัดทำข้อมูลทางด้านวิศวกรรมต่าง ๆ งานจัดเก็บและทดสอบคุณภาพวัสดุ งานจัดทำทะเบียนประวัติโครงสร้างพื้นฐาน อาคาร สะพาน คลอง แหล่งน้ำ งานติดตั้งซ่อมบำรุง ระบบไฟส่องสว่างและไฟสัญญาณจราจร งานปรับปรุงภูมิทัศน์ งานผังเมืองตามพระราชบัญญัติการผังเมือง งานการควบคุมอาคารตามระเบียบกฎหมาย งานตรวจสอบการก่อสร้าง งานจัดทำแผนปฏิบัติการก่อสร้างซ่อมบำรุงประจำปี งานควบคุมการก่อสร้างและซ่อมบำรุง งานจัดทำประวัติติดตาม ควบคุมการปฏิบัติงานเครื่องจักรกล งานจัดทำทะเบียนประวัติการใช้เครื่องจักรกลและยานพาหนะ งานแผนการบำรุงรักษาเครื่องจักรกลและยานพาหนะ งานเกี่ยวกับการประปา งานเกี่ยวกับการช่างสุขาภิบาล งานช่วยเหลือสนับสนุนเครื่องจักรกล งานช่วยเหลือสนับสนุนการป้องกันและบรรเทาสาธารณภัย งานช่วยเหลือสนับสนุนด้านทรัพยากรธรรมชาติและสิ่งแวดล้อม งานจัดทำทะเบียนควบคุมการจัดซื้อ เก็บรักษา การเบิกจ่ายวัสดุอุปกรณ์ อะไหล่ น้ำมันเชื้อเพลิง งานบริการข้อมูล สถิติ ช่วยเหลือให้คำแนะนำทางวิชาการด้านวิศวกรรมต่าง ๆ งานอื่น ๆ ที่เกี่ยวข้องและที่ได้รับมอบหมาย

/สำนักช่าง...

สำนักช่าง จัดแบ่งส่วนราชการภายใน ดังนี้

ก. ฝ่ายบริหารงานทั่วไป

- งานธุรการ

ข. ส่วนควบคุมการก่อสร้างอาคารและผังเมือง

ฝ่ายควบคุมอาคาร

- งานควบคุมอาคาร
- งานผังเมือง

ฝ่ายควบคุมการก่อสร้าง

- งานวิศวกรรม
- งานสถาปัตยกรรม

ค. ส่วนการโยธา

ฝ่ายสาธารณูปโภค

- งานสาธารณูปโภค
- งานสถานที่และไฟฟ้าสาธารณะ
- งานวิศวกรรมออกแบบจราจร
- งานศูนย์เครื่องจักรกล

ฝ่ายสวนสาธารณะ

- งานสวนสาธารณะ

ฝ่ายช่างสุขาภิบาล

- งานควบคุมและตรวจสอบบำบัดน้ำเสีย
- งานกำจัดมูลฝอยและสิ่งปฏิกูล

ข้อ ๕ สำนักสาธารณสุขและสิ่งแวดล้อม ให้มีอำนาจหน้าที่ความรับผิดชอบเกี่ยวกับงานการศึกษา ค้นคว้า วิจัย วิเคราะห์และจัดทำแผนงานด้านสาธารณสุข งานส่งเสริมสุขภาพ งานป้องกัน ฝ้าระวังและควบคุมโรคติดต่อและโรคไม่ติดต่อ งานสุขาภิบาลในสถานประกอบการ งานสุขาภิบาลชุมชน งานอนามัยสิ่งแวดล้อม งานคุ้มครองผู้บริโภค งานให้บริการด้านสาธารณสุข งานเภสัชกรรม งานพยาธิวิทยา งานรังสีวิทยา งานวิชาการทางการแพทย์ งานวิเคราะห์ทางวิทยาศาสตร์ งานการแพทย์ งานการแพทย์ฉุกเฉิน งานรักษาพยาบาล งานศูนย์บริการสาธารณสุข งานโรงพยาบาลส่งเสริมสุขภาพตำบล งานบริการสาธารณสุข งานส่งเสริมป้องกันควบคุมโรค งานเวชปฏิบัติครอบครัว งานหลักประกันสุขภาพ งานมาตรฐาน และคุณภาพหน่วยบริการ งานยุทธศาสตร์สาธารณสุข งานกฎหมายสาธารณสุข งานแพทย์แผนไทย งานส่งเสริมสนับสนุนการแพทย์แผนไทย งานกายภาพและอาชีวบำบัด งานฟื้นฟูสมรรถภาพและจิตใจผู้ป่วย งานทันตสาธารณสุข งานบริการรักษาความสะอาด งานบริการและพัฒนาระบบจัดการมูลฝอย งานบริหารจัดการสิ่งปฏิกูล งานส่งเสริมสนับสนุนการพัฒนาคุณภาพชีวิตเด็ก สตรี ผู้สูงอายุ ผู้พิการ และผู้ด้อยโอกาส งานอาสาสมัครสาธารณสุข งานป้องกันและบำบัดการติดสารเสพติด งานสัตวแพทย์ งานศึกษา ค้นคว้า วิจัย

/วิเคราะห์...

วิเคราะห์ กำหนดมาตรการและแผนดำเนินงานด้านสิ่งแวดล้อม การประเมินผลกระทบด้านสิ่งแวดล้อม การเฝ้าระวังและตรวจสอบคุณภาพสิ่งแวดล้อม งานส่งเสริมสนับสนุนด้านสิ่งแวดล้อม งานจัดทำและพัฒนาระบบฐานข้อมูลด้านการจัดการสิ่งแวดล้อม งานรณรงค์และการฝึกอบรมสร้างจิตสำนึกด้านสิ่งแวดล้อม งานวางแผนและจัดทำแผนดำเนินงานด้านการเฝ้าระวัง ควบคุมมลพิษทางน้ำ อากาศ และเสียง งานเฝ้าระวัง บำบัด ตรวจสอบคุณภาพน้ำ อากาศ ของเสียและสารอันตรายต่าง ๆ งานบริการข้อมูล สถิติ ช่วยเหลือให้คำแนะนำทางวิชาการ งานอื่น ๆ ที่เกี่ยวข้องและที่ได้รับมอบหมาย

สำนักสาธารณสุขและสิ่งแวดล้อม จัดแบ่งส่วนราชการภายใน ดังนี้

ก. ฝ่ายบริหารงานทั่วไป

- งานธุรการ

ข. ส่วนบริการสาธารณสุข

กลุ่มงานส่งเสริมสุขภาพ

- งานอาสาสมัครสาธารณสุข
- งานส่งเสริมสนับสนุนการพัฒนาคุณภาพชีวิต
- งานแผนงานสาธารณสุข

กลุ่มงานบริการทางการแพทย์

- งานศูนย์บริการสาธารณสุข
- งานเภสัชกรรม
- งานกายภาพและอาชีวบำบัด
- งานแพทย์ทางเลือก
- งานส่งเสริมป้องกันและควบคุมโรค
- งานป้องกันและบำบัดการติดสารเสพติด

ค. ส่วนบริการอนามัยสิ่งแวดล้อม

กลุ่มงานจัดการมูลฝอยและสิ่งปฏิกูล

- งานบริการและพัฒนาระบบจัดการมูลฝอย

กลุ่มงานบริการสิ่งแวดล้อม

- งานบริการรักษาความสะอาด
- งานสัตว์แพทย์

กลุ่มงานควบคุมและจัดการคุณภาพสิ่งแวดล้อม

- งานจัดการและควบคุมคุณภาพสิ่งแวดล้อม

กลุ่มงานส่งเสริมสิ่งแวดล้อม

- งานส่งเสริมสิ่งแวดล้อม

ข้อ ๒ กองยุทธศาสตร์และงบประมาณ ให้มีอำนาจหน้าที่ความรับผิดชอบเกี่ยวกับงานวิเคราะห์นโยบายและแผน งานยุทธศาสตร์ของเทศบาล งานจัดทำแผนพัฒนาเทศบาล งานส่งเสริมการมีส่วนร่วมของประชาชนในการพัฒนาท้องถิ่น งานประสานการจัดทำแผนพัฒนาจังหวัด งานคณะกรรมการ

/พัฒนา...

พัฒนาเทศบาล งานคณะกรรมการจัดทำแผนพัฒนาเทศบาล งานงบประมาณ งานเสนอแนะขอรับการ
จัดสรรเงินอุดหนุนของเทศบาล งานจัดทำเทศบัญญัติงบประมาณรายจ่ายประจำปีและฉบับเพิ่มเติม (ถ้ามี)
งานตรวจติดตามและประเมินผลแผนงานและโครงการ งานประชาสัมพันธ์ งานบริการและเผยแพร่วิชาการ
งานสถิติข้อมูล งานสารสนเทศ งานจัดทำและพัฒนาระบบข้อมูลสารสนเทศของเทศบาล งานบริการข้อมูล
สถิติ ช่วยเหลือให้คำแนะนำทางวิชาการ งานอื่น ๆ ที่เกี่ยวข้องและที่ได้รับมอบหมาย

กองยุทธศาสตร์และงบประมาณ จัดแบ่งส่วนราชการภายใน ดังนี้

ก. ฝ่ายบริหารงานทั่วไป

- งานธุรการ

ข. ฝ่ายงบประมาณ

- งานจัดทำงบประมาณ

ค. ฝ่ายวิเคราะห์นโยบายและแผน

- งานวิเคราะห์นโยบายและแผน

จ. ฝ่ายวิจัยและประเมินผล

- งานตรวจติดตามและประเมินผลแผนงานและโครงการ

ฉ. ฝ่ายบริการและเผยแพร่วิชาการ

- งานประชาสัมพันธ์

- งานบริการและเผยแพร่วิชาการ

ข้อ ๗ กองการศึกษา ให้มีอำนาจหน้าที่ความรับผิดชอบเกี่ยวกับ งานบริหารการศึกษา
งานพัฒนาการศึกษา ทั้งการศึกษาในระบบการศึกษา การศึกษานอกระบบการศึกษา และการศึกษาตาม
อัธยาศัย เช่น การจัดการศึกษาปฐมวัย อนุบาลศึกษา ประถมศึกษา มัธยมศึกษา และอาชีวศึกษา งานบริหาร
วิชาการด้านการศึกษา งานโรงเรียน งานกิจการนักเรียน งานการศึกษาปฐมวัย งานขยายโอกาสทาง
การศึกษา งานฝึกและส่งเสริมอาชีพ งานห้องสมุด งานพิพิธภัณฑ์ งานเครือข่ายทางการศึกษา
งานศึกษานิเทศ งานส่งเสริมคุณภาพและมาตรฐานหลักสูตร งานพัฒนาสื่อเทคโนโลยีและนวัตกรรมทาง
การศึกษา งานการศาสนา งานบำรุงศิลปะ จารีตประเพณี ภูมิปัญญาท้องถิ่น และวัฒนธรรมอันดีของท้องถิ่น
งานการกีฬาและนันทนาการ งานกิจกรรมเด็กเยาวชน และการศึกษานอกโรงเรียน งานศูนย์พัฒนาเด็กเล็ก
งานส่งเสริมสวัสดิการสวัสดิภาพและกองทุนเพื่อการศึกษา งานบริหารงานบุคคลของพนักงานครู บุคลากร
ทางการศึกษา ลูกจ้าง และพนักงานจ้างสังกัดสถานศึกษาและศูนย์พัฒนาเด็กเล็กกรณียังไม่จัดตั้งกองการ
เจ้าหน้าที่ งานบริการข้อมูล สถิติ ช่วยเหลือ ให้คำแนะนำทางวิชาการ งานอื่น ๆ ที่เกี่ยวข้องและที่ได้รับ
มอบหมาย

กองการศึกษา จัดแบ่งส่วนราชการภายใน ดังนี้

ก. ฝ่ายบริหารงานทั่วไป

- งานธุรการ

- งานแผนงานและโครงการ

- งานงบประมาณ

/ข. ฝ่าย...

ข. ฝ่ายบริหารการศึกษา

- งานการศึกษาปฐมวัย
- งานกิจการนักเรียน
- งานโรงเรียน

ค. ฝ่ายส่งเสริมการศึกษา ศาสนาและวัฒนธรรม

- งานกิจกรรมเด็ก เยาวชน กีฬา และนันทนาการ
- งานส่งเสริมประเพณี ศาสนา และวัฒนธรรม
- งานห้องสมุด พิพิธภัณฑ์และเครือข่ายทางการศึกษา

ง. กลุ่มงานนิเทศการศึกษา

- งานศึกษานิเทศก์

จ. โรงเรียน

- โรงเรียนเทศบาลบูรพาพิทยาคาร
- โรงเรียนเทศบาลศรีสวัสดิ์วิทยา
- โรงเรียนเทศบาลบ้านส่องนางใย
- โรงเรียนเทศบาลสามัคคีวิทยา
- โรงเรียนเทศบาลโพธิ์ศรี
- โรงเรียนเทศบาลบ้านค้อ
- โรงเรียนเทศบาลบ้านแมต

ฉ. ศูนย์พัฒนาเด็กเล็กเทศบาลเมืองมหาสารคาม

ข้อ ๘ กองสวัสดิการสังคม ให้มีอำนาจหน้าที่ความรับผิดชอบเกี่ยวกับ งานจัดทำแผนงาน ด้านการพัฒนาสังคม ด้านสวัสดิการสังคม และด้านสังคมสงเคราะห์ งานพัฒนาระบบ รูปแบบมาตรการ และวิธีการพัฒนาสังคม การจัดสวัสดิการสังคม และการสังคมสงเคราะห์ที่สอดคล้องกับสภาพปัญหาและความต้องการของประชาชน งานพัฒนาชุมชน งานสำรวจและจัดตั้งคณะกรรมการชุมชน งานจัดระเบียบชุมชน งานส่งเสริมสนับสนุนการจัดสวัสดิการสังคมแก่เด็ก สตรี ผู้สูงอายุ ผู้พิการ และผู้ด้อยโอกาส งานฝึกอบรม และเผยแพร่ความรู้เกี่ยวกับการพัฒนาชุมชน งานสังคมสงเคราะห์เด็ก สตรี ผู้สูงอายุ ผู้พิการ ทูพพลภาพ ผู้ด้อยโอกาส ผู้ไร้ที่พึ่ง ผู้ประสบภัยพิบัติต่าง ๆ งานสงเคราะห์เด็กและเยาวชน ผู้พิการทางร่างกายและสมอง งานสงเคราะห์เด็กและเยาวชนผู้ทอดทิ้ง เร่ร่อน ไร้ที่พึ่ง ถูกทำร้ายร่างกาย งานส่งเสริมสวัสดิภาพเด็กและเยาวชนที่ประพฤตินไม่เหมาะสมแก่วัย งานสงเคราะห์ครอบครัวที่ประสบปัญหาความเดือดร้อนและเผยแพร่ความรู้เกี่ยวกับการดำเนินชีวิตในครอบครัว งานจ่ายเงินเบี้ยยังชีพผู้สูงอายุ ผู้พิการ ฯลฯ งานบริการ ข้อมูล สถิติ ช่วยเหลือ ให้คำแนะนำทางวิชาการ งานอื่น ๆ ที่เกี่ยวข้องและที่ได้รับมอบหมาย

กองสวัสดิการสังคม จัดแบ่งส่วนราชการภายใน ดังนี้

ก. ฝ่ายบริหารงานทั่วไป

- งานธุรการ

ข. ฝ่ายพัฒนาชุมชน

- งานพัฒนาชุมชน

/ค. ฝ่าย...

ค. ฝ่ายสังคมสงเคราะห์

- งานสังคมสงเคราะห์
- งานส่งเสริมสถาบันครอบครัว

ข้อ ๙ กองทะเบียนราษฎรและบัตรประจำตัวประชาชน ให้มีอำนาจหน้าที่ความรับผิดชอบเกี่ยวกับ งานตามกฎหมายว่าด้วยงานทะเบียนราษฎร งานกำหนดเลขหมายประจำบ้าน งานแจ้งรื้อถอนบ้าน งานแจ้งเกิด งานแจ้งตาย งานแจ้งย้ายที่อยู่ งานแจ้งย้ายที่อยู่ปลายทางอัตโนมัติ งานเพิ่มชื่อและรายการบุคคลเข้าทะเบียนบ้าน (ท.ร.๑๔) และ (ท.ร.๑๓) งานแก้ไขรายการในเอกสารทะเบียนราษฎร งานการคัด-รับรองสำเนาทะเบียนบ้าน สูติบัตร มรณบัตร งานจัดทำทะเบียนประวัติของคนต่างด้าวที่ได้รับอนุญาตให้อยู่ในราชอาณาจักรไทยเป็นกรณีพิเศษ งานจัดทำทะเบียนบ้านและการจัดทำทะเบียนประวัติสำหรับบุคคลซึ่งไม่มีสัญชาติไทย งานการสำรวจและจัดทำทะเบียนสำหรับบุคคลที่ไม่มีสถานะทางทะเบียน งานจัดเก็บ-รักษา เบิก-จ่าย แบบพิมพ์งานทะเบียนราษฎร งานจัดเก็บ-รักษา เอกสารงานทะเบียนราษฎร งานประกาศกำหนดหน่วยเลือกตั้งและสถานที่เลือกตั้ง งานจัดทำบัญชีรายชื่อผู้มีสิทธิเลือกตั้งสมาชิกวุฒิสภา สมาชิกสภาผู้แทนราษฎร สมาชิกสภาองค์กรปกครองส่วนท้องถิ่น สมาชิกกรรมการชุมชน งานรับคำร้องเพิ่มชื่อ-ถอนชื่อผู้มีสิทธิเลือกตั้ง งานรับแจ้งเหตุที่ไม่อาจไปใช้สิทธิเลือกตั้ง งานให้บริการตรวจสอบสิทธิผู้มีสิทธิเลือกตั้ง งานจัดทำบัญชีรายชื่อผู้ไม่ไปใช้สิทธิเลือกตั้ง งานรับลงทะเบียนขอใช้สิทธิเลือกตั้งล่วงหน้าหรือนอกเขตเลือกตั้ง งานแจ้งรายชื่อผู้มีสิทธิเลือกตั้งถึงเจ้าบ้าน งานสอบสวนด้านทะเบียนราษฎร งานสอบสวนการแจ้งเกิดเกินกำหนดเวลา งานสอบสวนการแจ้งตายเกินกำหนดเวลา งานสอบสวนการเพิ่มชื่อเข้าในทะเบียนบ้าน ท.ร.๑๓ , ท.ร.๑๔ งานสอบสวนการแก้ไขข้อมูลในเอกสารทางทะเบียนราษฎร งานสอบสวนกรณีจำหน่ายบุคคลเข้าทะเบียนบ้านกลาง งานสอบสวนกรณีย้ายบุคคลออกจากทะเบียนบ้านกลาง งานสอบสวนกรณีใบแจ้งย้ายที่อยู่สูญหาย งานสอบสวนกรณีขอคืนสถานภาพบุคคล งานสอบสวนกรณีการจำหน่ายบุคคลเกินหรือบุคคลซ้ำซ้อน งานสอบสวนการทุจริตในทะเบียนราษฎร งานให้บริการประชาชนด้วยระบบคอมพิวเตอร์ งานการจัดทำบัตรประจำตัวประชาชนแก่ผู้มีอายุ ๗ ปี ถึง ๗๐ ปี งานขอมีบัตรกรณีมีบัตรครั้งแรก งานขอมีบัตรกรณีได้รับการเพิ่มชื่อในทะเบียนบ้าน งานขอมีบัตรกรณีได้กลับคืนสัญชาติไทย งานขอมีบัตรกรณีพ้นสภาพได้รับการยกเว้น งานขอมีบัตรกรณีเป็นบุคคลได้รับการยกเว้น งานขอมีบัตรใหม่กรณีบัตรหมดอายุ บัตรสูญหาย บัตรถูกทำลาย ขำรุด งานขอเปลี่ยนบัตรใหม่กรณีบัตรชำรุดในสาระสำคัญเกี่ยวกับการเปลี่ยนที่อยู่ การเปลี่ยนชื่อตัว การตั้งชื่อรอง การเปลี่ยนชื่อสกุล การร่วมใช้ชื่อสกุล การใช้ชื่อสกุลตามบิดา/มารดา การใช้ชื่อสกุลของคู่สมรส งานทะเบียนครอบครัว เช่น การจดทะเบียนสมรส/หย่า การจดทะเบียนรับรองบุตร การรับ/เลิกรับบุตรบุญธรรม งานจัดทำบัตรประจำตัวคนซึ่งไม่มีสัญชาติไทย งานจัดเก็บ รักษา เบิก จ่าย วัสดุอุปกรณ์ผลิตบัตรประจำตัวประชาชน งานจัดเก็บ ทำลาย เอกสารบัตรประจำตัวประชาชน งานสอบสวนด้านบัตรประจำตัวประชาชน งานสอบสวนการขอมี บัตรใหม่กรณีบัตรสูญหาย งานสอบสวนการขอเปลี่ยนบัตรกรณีบัตรชำรุดในสาระสำคัญ งานสอบสวนการขอมีบัตรกรณีทำบัตรครั้งแรกเกินกำหนด งานสอบสวนการขอมีบัตรกรณีได้รับอนุมัติเพิ่มชื่อในทะเบียนบ้าน งานสอบสวนการขอมีบัตรกรณีได้รับอนุมัติแจ้งเกิดเกินกำหนด งานสอบสวนกรณีทุจริตในงานบัตรประจำตัวประชาชน งานสนับสนุนการจัดทำระบบข้อมูลข่าวสารเพื่อการบริหารงานของกรมการปกครอง งานประชาสัมพันธ์เกี่ยวกับการทะเบียนราษฎร งานบริการข้อมูล สถิติ ช่วยเหลือให้คำแนะนำทางวิชาการ งานอื่น ๆ ที่เกี่ยวข้องและที่ได้รับมอบหมาย

/กองทะเบียน...

กองทะเบียนราษฎรและบัตรประจำตัวประชาชน จัดแบ่งส่วนราชการภายใน ดังนี้

ก. งานธุรการ

ข. ฝ่ายทะเบียนราษฎร

- งานทะเบียนราษฎร
- งานสอบสวนและส่งเสริมการทะเบียน

ค. ฝ่ายบัตรประจำตัวประชาชน

- งานบัตรประจำตัวประชาชน

ข้อ ๑๐ กองการเจ้าหน้าที่ ให้มีอำนาจหน้าที่ความรับผิดชอบเกี่ยวกับ การบริหารงานบุคคลของพนักงานเทศบาล ข้าราชการครูและบุคลากรทางการศึกษา ลูกจ้างประจำ และพนักงานจ้างของเทศบาล งานวิเคราะห์การวางแผนอัตรากำลัง งานจัดตั้งส่วนราชการและการปรับปรุงโครงสร้างส่วนราชการ งานการกำหนดตำแหน่งและการปรับปรุงการกำหนดตำแหน่ง งานการสรรหาเกี่ยวกับการสอบแข่งขัน สอบคัดเลือก การคัดเลือก การย้าย การโอน การรับโอน การคัดเลือกเพื่อรับโอน งานบรรจุและแต่งตั้ง งานจัดทำ ควบคุม ตรวจสอบ แก้ไข บันทึกข้อมูลทะเบียนประวัติ งานระบบสารสนเทศข้อมูลบุคลากรท้องถิ่น แห่งชาติ งานการประเมินผลการปฏิบัติราชการ งานเกี่ยวกับเงินเดือน ค่าจ้าง และค่าตอบแทน งานการคัดเลือกเพื่อเลื่อนและแต่งตั้งพนักงานเทศบาลให้ดำรงตำแหน่งในระดับที่สูงขึ้น งานการประเมินเพื่อเลื่อนวิทยฐานะข้าราชการครู งานการลาทุกประเภท งานสิทธิสวัสดิการทุกประเภท งานส่งเสริมสนับสนุนการเพิ่มสมรรถภาพในการปฏิบัติงาน งานแผนพัฒนาบุคลากร งานฝึกอบรม งานการรักษาวินัย การดำเนินการทางวินัย การอุทธรณ์และการร้องทุกข์ งานสนับสนุนเสริมสร้างคุณธรรมจริยธรรมและจรรยาบรรณ งานการให้พ้นจากราชการ งานเลขานุการของคณะกรรมการหรือคณะอนุกรรมการเกี่ยวกับการบริหารงานบุคคล งานบริการข้อมูล สถิติ ช่วยเหลือ ให้คำแนะนำทางวิชาการ งานอื่น ๆ ที่เกี่ยวข้องและที่ได้รับมอบหมาย

กองการเจ้าหน้าที่ จัดแบ่งส่วนราชการภายใน ดังนี้

ก. ฝ่ายบริหารงานทั่วไป

- งานธุรการ

ข. ฝ่ายบรรจุแต่งตั้งและอัตรากำลัง

- งานบรรจุแต่งตั้งและอัตรากำลัง
- งานบุคลากรทางการศึกษา

ค. ฝ่ายส่งเสริมและพัฒนาบุคลากร

- งานส่งเสริมและพัฒนาบุคลากร

ข้อ ๑๐ หน่วยตรวจสอบภายใน ให้มีอำนาจหน้าที่ความรับผิดชอบเกี่ยวกับ งานจัดทำแผนการตรวจสอบภายในประจำปี งานการตรวจสอบความถูกต้องและเชื่อถือได้ของเอกสารการเงิน การบัญชี เอกสารการรับการจ่ายเงินทุกประเภท ตรวจสอบการเก็บรักษาหลักฐานการเงิน การบัญชี งานตรวจสอบการสรรหาพัสดุและทรัพย์สิน การเก็บรักษาพัสดุและทรัพย์สิน งานตรวจสอบการทำประโยชน์จากทรัพย์สินของเทศบาล งานตรวจสอบ ติดตามและการประเมินผลการดำเนินงานตามแผนงานโครงการให้เป็นไปตามนโยบาย วัตถุประสงค์ และเป้าหมายที่กำหนดอย่างมีประสิทธิภาพ ประสิทธิผลและประหยัด

/งานวิเคราะห์...

งานวิเคราะห์และประเมินความมีประสิทธิภาพ ประหยัด คุ่มค่าในการใช้ทรัพยากรของส่วนราชการต่าง ๆ
งานประเมินการควบคุมภายในของหน่วยรับตรวจ งานรายงานผลการตรวจสอบภายใน งานบริการข้อมูล
สถิติ ช่วยเหลือ ให้คำแนะนำแนวทางแก่ ปรับปรุงการปฏิบัติงานแก่หน่วยรับตรวจและผู้เกี่ยวข้อง งานอื่น ๆ
ที่เกี่ยวข้องและที่ได้รับมอบหมาย ทั้งนี้ หน่วยงานตรวจสอบภายในขึ้นตรงต่อปลัดเทศบาล

ประกาศ ณ วันที่ ๑ เดือน กุมภาพันธ์ พ.ศ. ๒๕๖๗



(นายภาคิน ตีระพงษ์ไพบูลย์)
นายกเทศมนตรีเมืองมหาสารคาม

โครงสร้างสำนักปลัดเทศบาล

หัวหน้าสำนักปลัดเทศบาล
(นักบริหารงานทั่วไป ระดับกลาง) (๑)

ฝ่ายบริหารงานทั่วไป
(นักบริหารงานทั่วไป ระดับต้น) (๑)

งานธุรการ

- นักจัดการงานทั่วไป ปก/ชก (๑)
- เจ้าพนักงานธุรการ ปง/ชง (๒)
- ลูกจ้างประจำ (๒)
- พนักงานจ้าง (ภารกิจ ๔ + ทั่วไป ๗)

งานจัดทําการเลือกตั้ง

- นักจัดการงานทั่วไป ปก/ชก (๑)
- เจ้าพนักงานธุรการ ปง/ชง (๑)
- พนักงานจ้าง (ทั่วไป ๑)

งานเลขานุการผู้บริหาร

- นักจัดการงานทั่วไป ปก/ชก (๑)

ฝ่ายปกครอง
(นักบริหารงานทั่วไป ระดับต้น) (๑)

งานรักษาความสงบและความมั่นคง

- นักจัดการงานเทศกิจ ปก/ชก (๑)
- เจ้าพนักงานเทศกิจ ปง/ชง (๒)
- พนักงานจ้าง (ภารกิจ ๑ + ทั่วไป ๔)

ฝ่ายป้องกันและบรรเทาสาธารณภัย
(นักบริหารงานทั่วไป ระดับต้น) (๑)

งานป้องกันและระงับอัคคีภัย

- นักป้องกันและบรรเทาสาธารณภัย ปก/ชก (๑)
- จพง.ป้องกันและบรรเทาสาธารณภัย ปง/ชง (๓)
- ลูกจ้างประจำ (๑)
- พนักงานจ้าง (ภารกิจ ๖ + ทั่วไป ๑๐)

งานกู้ภัยและบรรเทาภัย

- จพง.ป้องกันและบรรเทาสาธารณภัย ปง/ชง (๓)
- พนักงานจ้าง (ภารกิจ ๑ + ทั่วไป ๖)

งานส่งเสริมการมีส่วนร่วมภาคประชาชน

- นักป้องกันและบรรเทาสาธารณภัย ปก/ชก (๑)
- จพง.ป้องกันและบรรเทาสาธารณภัย ปง/ชง (๒)
- พนักงานจ้าง (ภารกิจ ๒ + ทั่วไป ๕)

กลุ่มงานนิติการ
(นิติกรชำนาญการพิเศษ) (๑)
หัวหน้ากลุ่มงาน

งานนิติการ

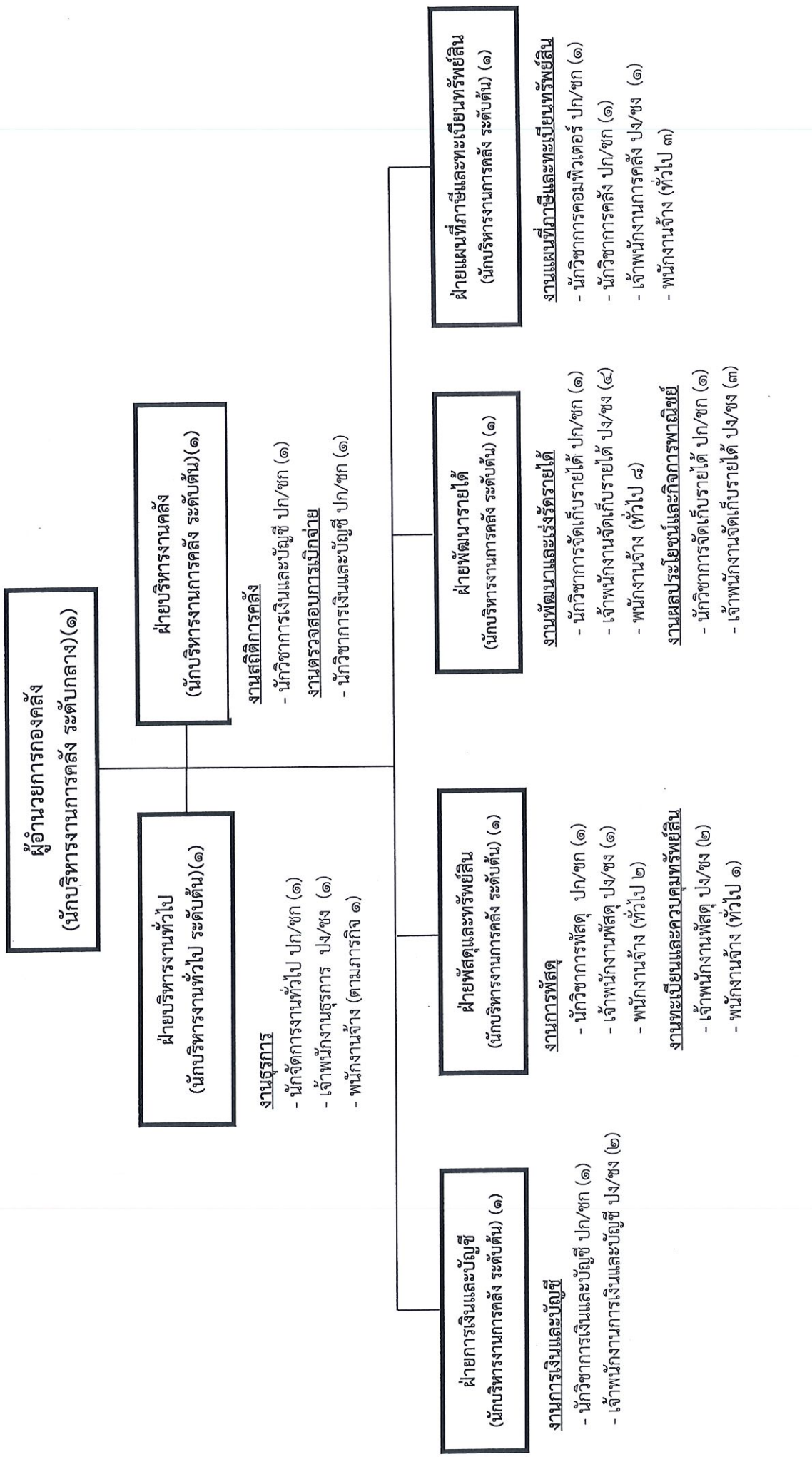
- นิติกร ปก/ชก (๒)

ฝ่ายประสานงานองค์กรปกครอง
ส่วนท้องถิ่น
(นักบริหารงานทั่วไป ระดับต้น) (๑)

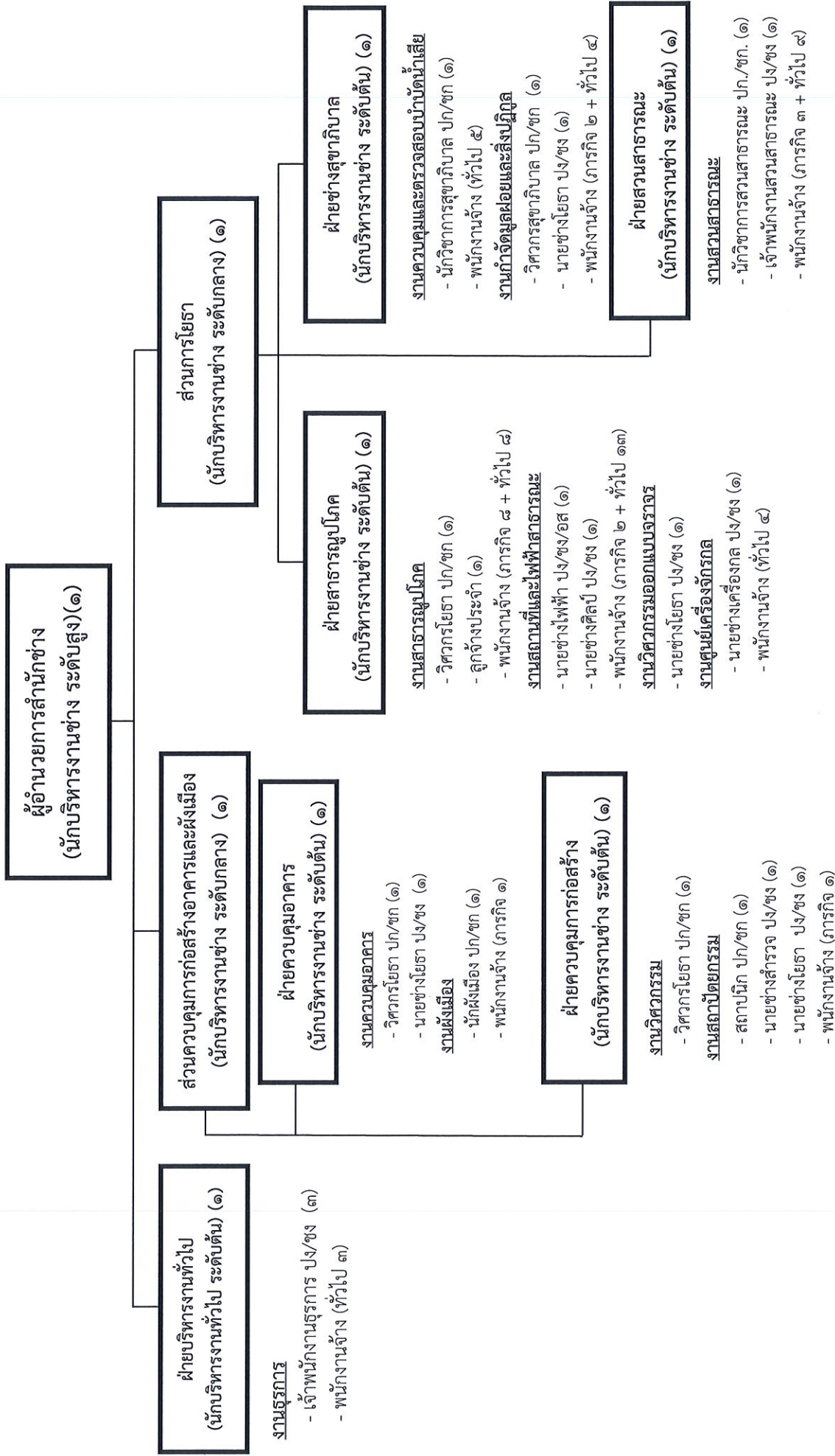
งานกิจการสภา

- นักจัดการงานทั่วไป ปก/ชก (๑)
- เจ้าพนักงานธุรการ ปง/ชง (๑)

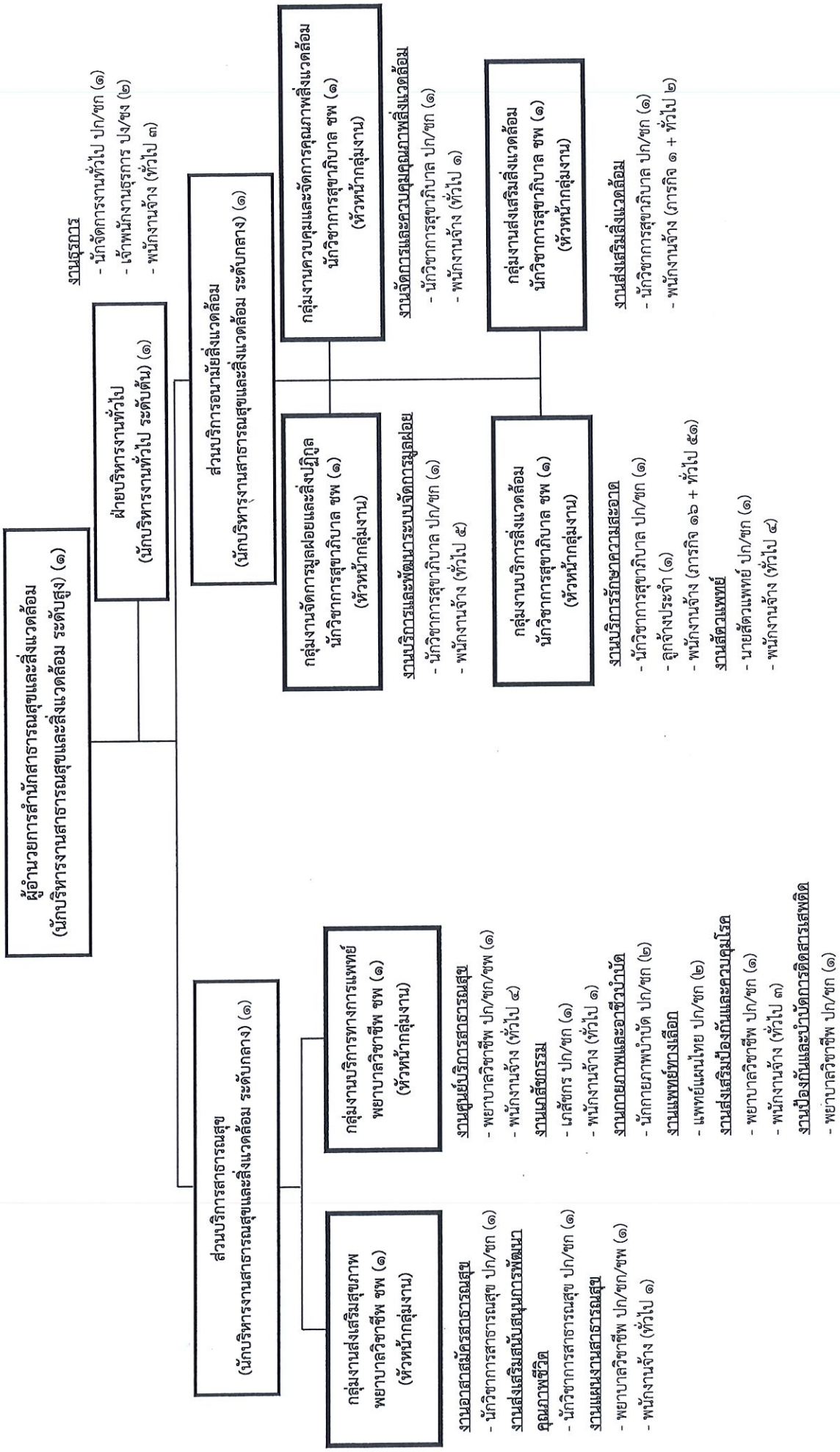
โครงสร้างองค์กร



โครงสร้างสำนักงาน



โครงสร้างสำนักงานสุขและสิ่งแวดล้อม



ผู้อำนวยการสำนักงานสุขและสิ่งแวดล้อม
(นักบริหารงานสาธารณสุขและสิ่งแวดล้อม ระดับสูง) (๑)

ฝ่ายบริหารงานทั่วไป
(นักบริหารงานทั่วไป ระดับต้น) (๑)

งานธุรการ
- นักจัดการงานทั่วไป ปก/ชก (๑)
- เจ้าหน้าที่งานธุรการ ปก/ชก (๒)
- พนักงานจ้าง (ทั่วไป ๓)

ส่วนบริการสาธารณสุข
(นักบริหารงานสาธารณสุขและสิ่งแวดล้อม ระดับกลาง) (๑)

กลุ่มงานส่งเสริมสุขภาพ
พยาบาลวิชาชีพ ชพ (๑)
(หัวหน้ากลุ่มงาน)

งานอาสาสมัครสาธารณสุข
- นักวิชาการสาธารณสุข ปก/ชก (๑)
งานส่งเสริมสนับสนุนการพัฒนา
คุณภาพชีวิต
- นักวิชาการสาธารณสุข ปก/ชก (๑)
งานส่งเสริมสุขภาพ ปก/ชก (๑)
- พนักงานจ้าง (ทั่วไป ๑)

กลุ่มงานบริการทางการแพทย์
พยาบาลวิชาชีพ ชพ (๑)
(หัวหน้ากลุ่มงาน)

งานศูนย์บริการสาธารณสุข
- พยาบาลวิชาชีพ ปก/ชก/พพ (๑)
- พนักงานจ้าง (ทั่วไป ๔)
งานเภสัชกรรม
- เภสัชกร ปก/ชก (๑)
- พนักงานจ้าง (ทั่วไป ๑)
งานกายภาพบำบัดและออร์โธปิดี
- นักกายภาพบำบัด ปก/ชก (๒)
งานแพทย์ทางเลือก
- แพทย์แผนไทย ปก/ชก (๒)
งานส่งเสริมป้องกันและควบคุมโรค
- พยาบาลวิชาชีพ ปก/ชก (๑)
- พนักงานจ้าง (ทั่วไป ๓)
งานป้องกันและบำบัดโรคติดต่อ
- พยาบาลวิชาชีพ ปก/ชก (๑)

ส่วนบริการอนามัยสิ่งแวดล้อม
(นักบริหารงานสาธารณสุขและสิ่งแวดล้อม ระดับกลาง) (๑)

กลุ่มงานจัดการมูลฝอยและสิ่งปฏิกูล
นักวิชาการสุขาภิบาล ชพ (๑)
(หัวหน้ากลุ่มงาน)

งานบริการและพัฒนาระบบจัดการมูลฝอย
- นักวิชาการสุขาภิบาล ปก/ชก (๑)
- พนักงานจ้าง (ทั่วไป ๕)

กลุ่มงานควบคุมและจัดการคุณภาพสิ่งแวดล้อม
นักวิชาการสุขาภิบาล ชพ (๑)
(หัวหน้ากลุ่มงาน)

งานจัดการและควบคุมคุณภาพสิ่งแวดล้อม
- นักวิชาการสุขาภิบาล ปก/ชก (๑)
- พนักงานจ้าง (ทั่วไป ๑)

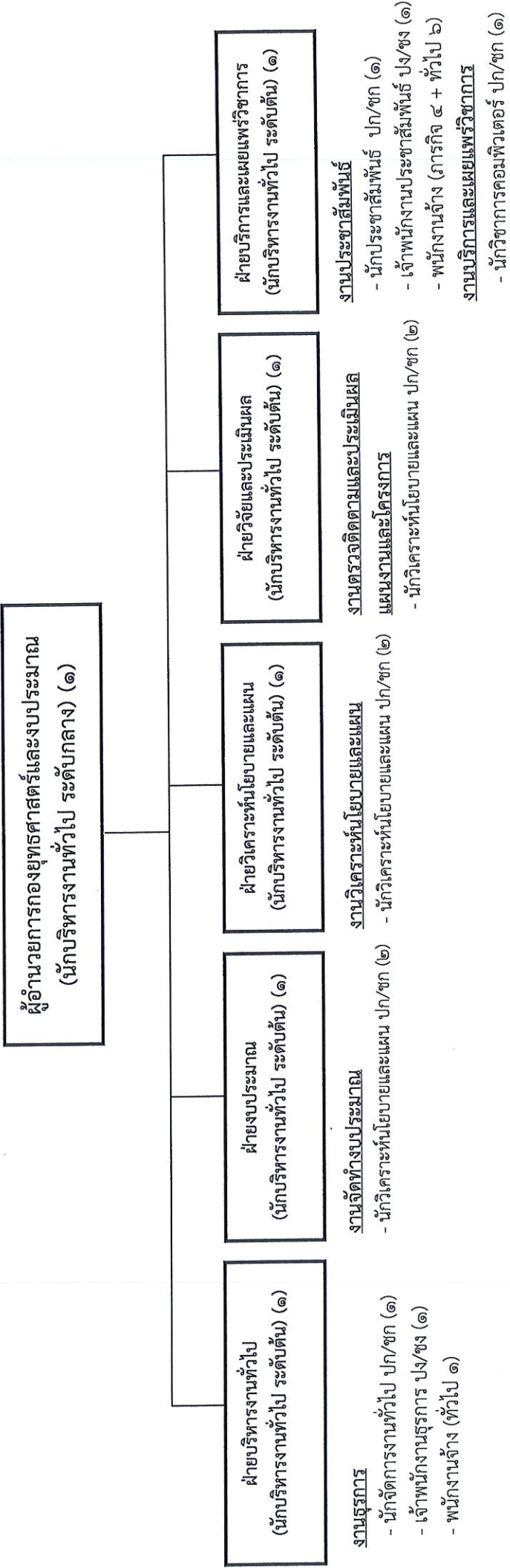
กลุ่มงานบริการสิ่งแวดล้อม
นักวิชาการสุขาภิบาล ชพ (๑)
(หัวหน้ากลุ่มงาน)

งานบริการรักษาความสะอาด
- นักวิชาการสุขาภิบาล ปก/ชก (๑)
- ลูกจ้างประจำ (๑)
- พนักงานจ้าง (ภารกิจ ๑๖ + ทั่วไป ๕๑)
งานสัตวแพทย์
- นายสัตวแพทย์ ปก/ชก (๑)
- พนักงานจ้าง (ทั่วไป ๔)

กลุ่มงานส่งเสริมสิ่งแวดล้อม
นักวิชาการสุขาภิบาล ชพ (๑)
(หัวหน้ากลุ่มงาน)

งานส่งเสริมสิ่งแวดล้อม
- นักวิชาการสุขาภิบาล ปก/ชก (๑)
- พนักงานจ้าง (ภารกิจ ๑ + ทั่วไป ๒)

โครงสร้างกองยุทธศาสตร์และงบประมาณ



โครงสร้างกองการศึกษา

ผู้อำนวยการกองการศึกษา
(นักบริหารงานการศึกษา ระดับกลาง) (๑)

ฝ่ายบริหารงานทั่วไป
(นักบริหารงานทั่วไป ระดับต้น) (๑)

- งานธุรการ
- เจ้าพนักงานธุรการ ปง/ชง (๑)
 - พนักงานจ้าง (ภารกิจ ๒ + ทั่วไป ๑)
- งานแผนงานและโครงการ
- นักจัดการงานทั่วไป ปก/ชก (๑)
- งานงบประมาณ
- นักจัดการงานทั่วไป ปก/ชก (๑)
 - เจ้าพนักงานธุรการ ปง/ชง (๑)
 - พนักงานจ้าง (ทั่วไป ๑)

ฝ่ายบริหารงานการศึกษา
(นักบริหารงานการศึกษา ระดับต้น) (๑)

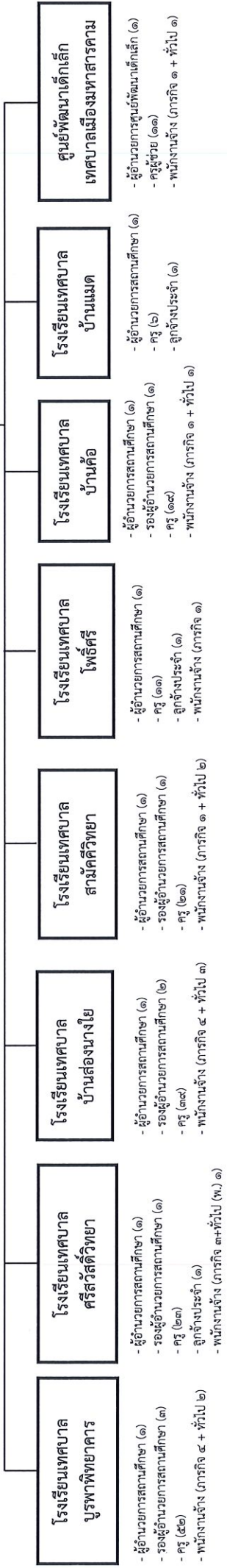
- งานการศึกษาปฐมวัย
- นักวิชาการการศึกษา ปก/ชก (๑)
- งานศึกษานักเรียน
- นักวิชาการการศึกษา ปก/ชก (๑)
- งานโรงเรียน
- นักวิชาการการศึกษา ปก/ชก (๑)
 - พนักงานจ้าง (ภารกิจ ๑๑ + ทั่วไป ๖)

ฝ่ายส่งเสริมการศึกษา ศาสนาและวัฒนธรรม
(นักบริหารงานการศึกษา ระดับต้น) (๑)

- งานกิจกรรมเด็ก เยาวชน กีฬา และนันทนาการ
- นักสันนาการ ปก/ชก (๑)
 - พนักงานจ้าง (ทั่วไป) (๑)
- งานส่งเสริมประเพณี ศิลปะและวัฒนธรรม
- นักวิชาการวัฒนธรรม ปก/ชก (๑)
- งานห้องสมุด พิพิธภัณฑ์ และเครือข่ายทางการศึกษา
- นักวิชาการศึกษา ปก/ชก (๑)
 - พนักงานจ้าง (ภารกิจ ๑ + ทั่วไป ๑)
 - ครูสอนเด็กด้อยโอกาส (เงินอุดหนุน) (ภารกิจ ๑)

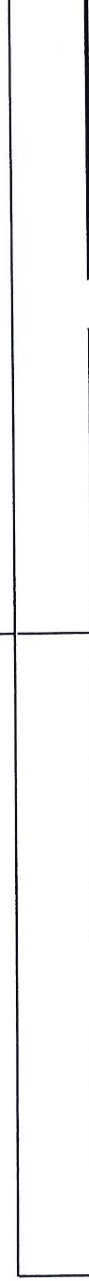
กลุ่มงานนิเทศการศึกษา
(ศึกษานิเทศก์ คศ.๓) (๑)

- งานศึกษานิเทศก์
(หัวหน้ากลุ่มงาน)
- ศึกษานิเทศก์ คศ.๓ (๑)
 - พนักงานจ้าง (ทั่วไป ๑)



โครงสร้างกองสวัสดิการสังคม

ผู้อำนวยการกองสวัสดิการสังคม
(นักบริหารงานสวัสดิการสังคม ระดับกลาง) (๑)



ฝ่ายบริหารงานทั่วไป
(นักบริหารงานทั่วไป ระดับต้น) (๑)

งานธุรการ

- นักจัดการงานทั่วไป ปก/ชก (๑)
- เจ้าพนักงานธุรการ ปง/ชง (๑)

ฝ่ายพัฒนาชุมชน
(นักบริหารงานสวัสดิการสังคม ระดับต้น) (๑)

งานพัฒนาชุมชน

- นักพัฒนาชุมชน ปก/ชก (๒)
- พนักงานจ้าง (ภารกิจ ๑ + ทั่วไป ๑)

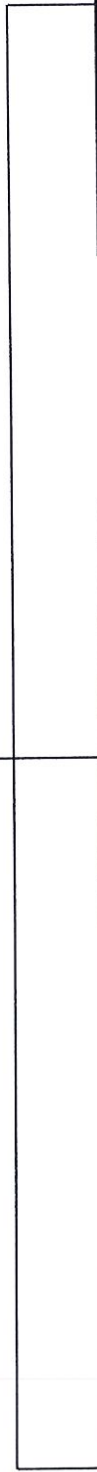
ฝ่ายสังคมสงเคราะห์
(นักบริหารงานสวัสดิการสังคม ระดับต้น)

งานสังคมสงเคราะห์

- นักพัฒนาชุมชน ปก/ชก (๑)
 - พนักงานจ้าง (ทั่วไป ๑)
- งานส่งเสริมสถาบันครอบครัว
- นักพัฒนาชุมชน ปก/ชก (๑)

โครงสร้างกองทะเบียนราษฎรและบัตรประชาชน

ผู้อำนวยการกองทะเบียนราษฎรและบัตรประชาชน
(นักบริหารงานทั่วไป ระดับกลาง) (๑)



งานธุรการ
- เจ้าหน้าที่งานธุรการ ปง/ชง (๑)

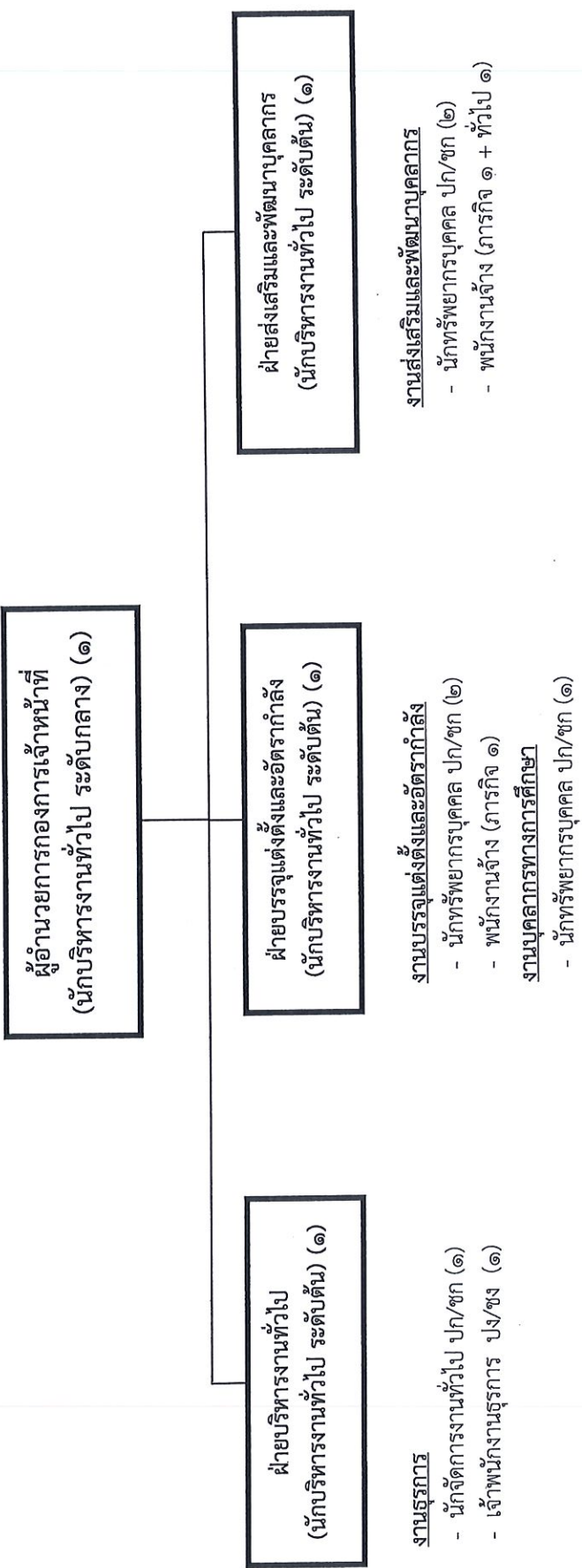
ฝ่ายทะเบียนราษฎร
(นักบริหารงานทั่วไป ระดับต้น) (๑)

- งานทะเบียนราษฎร
- นักจัดการงานทะเบียนและบัตร ปก/ชก (๑)
 - พนักงานจ้าง (ทั่วไป ๓)
- งานสอบสวนและส่งเสริมการทะเบียน
- เจ้าหน้าที่งานทะเบียน ปง/ชง (๑)

ฝ่ายบัตรประชาชน
(นักบริหารงานทั่วไป ระดับต้น) (๑)

- งานบัตรประชาชน
- นักจัดการงานทะเบียนและบัตร ปก/ชก (๑)
 - เจ้าหน้าที่งานทะเบียน ปง/ชง (๑)
 - พนักงานจ้าง (ทั่วไป ๓)

โครงสร้างกองการเจ้าหน้าที่





ประกาศเทศบาลเมืองมหาสารคาม

เรื่อง การกำหนดตำแหน่งพนักงานเทศบาล ตามแผนอัตรากำลัง ๓ ปี ของเทศบาล
ประจำปีงบประมาณ พ.ศ. ๒๕๖๗ – ๒๕๖๙ ฉบับปรับปรุงครั้งที่ ๑

ด้วย เทศบาลเมืองมหาสารคาม ขอความเห็นชอบต่อคณะกรรมการพนักงานเทศบาลจังหวัดมหาสารคาม ในการปรับปรุงแผนอัตรากำลัง ๓ ปี ของเทศบาล ประจำปีงบประมาณ พ.ศ. ๒๕๖๗ - ๒๕๖๙ ครั้งที่ ๑ เพื่อเป็นกรอบในการกำหนดตำแหน่ง การใช้ตำแหน่งให้สอดคล้องเหมาะสมกับภารกิจ อำนาจหน้าที่ ความรับผิดชอบ ลักษณะงานที่ต้องปฏิบัติ ความยากของงาน คุณภาพของงาน และปริมาณงานของส่วนราชการต่าง ๆ ในเทศบาลเมืองมหาสารคาม

อาศัยอำนาจตามความในมาตรา ๑๕ และมาตรา ๒๓ วรรคท้าย แห่งพระราชบัญญัติระเบียบบริหารงานบุคคลส่วนท้องถิ่น พ.ศ. ๒๕๔๒ ประกอบกับความในข้อ ๑๔ แห่งประกาศคณะกรรมการพนักงานเทศบาลจังหวัดมหาสารคาม เรื่อง หลักเกณฑ์และเงื่อนไขเกี่ยวกับการบริหารงานบุคคลของเทศบาล ลงวันที่ ๑๙ พฤศจิกายน ๒๕๔๕ และคณะกรรมการพนักงานเทศบาลจังหวัดมหาสารคาม ในการประชุม ครั้งที่ ๑/๒๕๖๗ เมื่อวันที่ ๒๖ มกราคม ๒๕๖๗ มีมติเห็นชอบการปรับปรุงแผนอัตรากำลัง ๓ ปี ของเทศบาล ประจำปีงบประมาณ พ.ศ. ๒๕๖๗ – ๒๕๖๙ ซึ่งสำนักงานส่งเสริมการปกครองท้องถิ่นจังหวัดมหาสารคาม แจ้งให้เทศบาลเมืองมหาสารคาม ทราบตามหนังสือ ที่ มค ๐๐๒๓.๒/ว ๒๘ ลงวันที่ ๓๐ มกราคม ๒๕๖๗ จึงประกาศกำหนดตำแหน่งพนักงานเทศบาล ตามแผนอัตรากำลัง ๓ ปี ของเทศบาล ประจำปีงบประมาณ พ.ศ. ๒๕๖๗-๒๕๖๙ ฉบับปรับปรุงครั้งที่ ๑ ตามเอกสารแนบท้ายประกาศนี้

ประกาศ ณ วันที่ ๑ เดือน กุมภาพันธ์ พ.ศ. ๒๕๖๗

(นายภาคิน ตีระพงศ์ไพบูลย์)

นายกเทศมนตรีเมืองมหาสารคาม

แนบท้ายประกาศเทศบาลเมืองมหาสารคาม ลงวันที่ ๑ กุมภาพันธ์ ๒๕๖๗

เรื่อง การกำหนดตำแหน่งพนักงานเทศบาล ตามแผนอัตรากำลัง ๓ ปี ของเทศบาล

ประจำปีงบประมาณ พ.ศ. ๒๕๖๗ - ๒๕๖๙ ฉบับปรับปรุงครั้งที่ ๑

| ที่ | ตำแหน่ง | ระดับ | จำนวน | เลขที่ตำแหน่ง | หมายเหตุ |
|-----|--|---------|-------|------------------|-----------------|
| ๑ | ปลัดเทศบาล (นักบริหารงานท้องถิ่น) | สูง | ๑ | ๔๒-๒-๐๐-๑๑๐๑-๐๐๑ | |
| ๒ | รองปลัดเทศบาล (นักบริหารงานท้องถิ่น) | สูง | ๑ | ๔๒-๒-๐๐-๑๑๐๑-๐๐๒ | |
| ๓ | รองปลัดเทศบาล (นักบริหารงานท้องถิ่น) | กลาง | ๑ | ๔๒-๒-๐๐-๑๑๐๑-๐๐๓ | |
| ๔ | รองปลัดเทศบาล (นักบริหารงานท้องถิ่น) | กลาง | ๑ | ๔๒-๒-๐๐-๑๑๐๑-๐๐๔ | |
| | สำนักปลัดเทศบาล | | | | |
| ๕ | หัวหน้าสำนักปลัดเทศบาล | กลาง | ๑ | ๔๒-๒-๐๑-๒๑๐๑-๐๐๑ | |
| | (นักบริหารงานทั่วไป) | | | | |
| | ฝ่ายบริหารงานทั่วไป | | | | |
| ๖ | หัวหน้าฝ่ายบริหารงาน ทั่วไป (นักบริหารงานทั่วไป) | ต้น | ๑ | ๔๒-๒-๐๑-๒๑๐๑-๐๐๒ | |
| | งานธุรการ | | | | |
| ๗ | นักจัดการงานทั่วไป | ปก./ชก. | ๑ | ๔๒-๒-๐๑-๓๑๐๑-๐๐๑ | |
| ๘ | เจ้าพนักงานธุรการ | ปง./ชง. | ๑ | ๔๒-๒-๐๑-๔๑๐๑-๐๐๑ | |
| ๙ | เจ้าพนักงานธุรการ | ปง./ชง. | ๑ | ๔๒-๒-๐๑-๔๑๐๑-๐๐๒ | |
| ๑๐ | พนักงานขับรถยนต์ (ลูกจ้างประจำ) | - | ๑ | - | |
| ๑๑ | พนักงานขับรถยนต์ (ลูกจ้างประจำ) | - | ๑ | - | |
| ๑๒ | ผู้ช่วยนักจัดการงานทั่วไป (พนักงานจ้างตามภารกิจ) | - | ๑ | - | กำหนดเพิ่มปี ๖๗ |
| ๑๓ | พนักงานขับรถยนต์ (พนักงานจ้างตามภารกิจ) | - | ๑ | - | |
| ๑๔ | พนักงานขับรถยนต์ (พนักงานจ้างตามภารกิจ) | - | ๑ | - | |
| ๑๕ | พนักงานขับรถยนต์ (พนักงานจ้างตามภารกิจ) | - | ๑ | - | |
| ๑๖ | คนงาน (พนักงานจ้างทั่วไป) | - | ๑ | - | |
| ๑๗ | คนงาน (พนักงานจ้างทั่วไป) | - | ๑ | - | |
| ๑๘ | คนงาน (พนักงานจ้างทั่วไป) | - | ๑ | - | |
| ๑๙ | คนงาน (พนักงานจ้างทั่วไป) | - | ๑ | - | |
| ๒๐ | ภารโรง (พนักงานจ้างทั่วไป) | - | ๑ | - | |

| ที่ | ตำแหน่ง | ระดับ | จำนวน | เลขที่ตำแหน่ง | หมายเหตุ |
|-----|---|---------|-------|------------------|----------|
| ๒๑ | นักการ (พนักงานจ้างทั่วไป) | - | ๑ | - | |
| ๒๒ | นักการ (พนักงานจ้างทั่วไป) | - | ๑ | - | |
| | งานจัดการเลือกตั้ง | | | | |
| ๒๓ | นักจัดการงานทั่วไป | ปก./ชก. | ๑ | ๔๒-๒-๐๑-๓๑๐๑-๐๐๒ | |
| ๒๔ | เจ้าพนักงานธุรการ | ปง./ชง | ๑ | ๔๒-๒-๐๑-๔๑๐๑-๐๐๓ | |
| ๒๕ | นักการ (พนักงานจ้างทั่วไป) | - | ๑ | - | |
| | งานเลขานุการผู้บริหาร | | | | |
| ๒๖ | นักจัดการงานทั่วไป | ปก./ชก. | ๑ | ๔๒-๒-๐๑-๓๑๐๑-๐๐๓ | |
| | ฝ่ายปกครอง | | | | |
| ๒๗ | หัวหน้าฝ่ายปกครอง (นักบริหารงานทั่วไป) | ต้น | ๑ | ๔๒-๒-๐๑-๒๑๐๑-๐๐๓ | |
| | งานรักษาความสงบและความมั่นคง | | | | |
| ๒๘ | นักจัดการงานเทศกิจ | ปก./ชก. | ๑ | ๔๒-๒-๐๑-๓๘๐๙-๐๐๑ | |
| ๒๙ | เจ้าพนักงานเทศกิจ | ปง./ชง. | ๑ | ๔๒-๒-๐๑-๔๘๐๔-๐๐๑ | |
| ๓๐ | เจ้าพนักงานเทศกิจ | ปง./ชง. | ๑ | ๔๒-๒-๐๑-๔๘๐๔-๐๐๒ | |
| ๓๑ | พนักงานขับรถยนต์ (พนักงานจ้างตามภารกิจ) | - | ๑ | - | |
| ๓๒ | พนักงานเทศกิจ (พนักงานจ้างทั่วไป) | - | ๑ | - | |
| ๓๓ | พนักงานเทศกิจ (พนักงานจ้างทั่วไป) | - | ๑ | - | |
| ๓๔ | พนักงานเทศกิจ (พนักงานจ้างทั่วไป) | - | ๑ | - | |
| ๓๕ | พนักงานเทศกิจ (พนักงานจ้างทั่วไป) | - | ๑ | - | |
| | ฝ่ายป้องกันและบรรเทาสาธารณภัย | | | | |
| ๓๖ | หัวหน้าฝ่ายป้องกันและบรรเทาสาธารณภัย | ต้น | ๑ | ๔๒-๒-๐๑-๒๑๐๑-๐๐๔ | |
| | (นักบริหารงานทั่วไป) | | | | |
| | งานป้องกันและระงับอัคคีภัย | | | | |
| ๓๗ | นักป้องกันและบรรเทาสาธารณภัย | ปก./ชก. | ๑ | ๔๒-๒-๐๑-๓๘๑๐-๐๐๑ | |
| ๓๘ | เจ้าพนักงานป้องกันและบรรเทาสาธารณภัย | ปง./ชง. | ๑ | ๔๒-๒-๐๑-๔๘๐๕-๐๐๑ | |
| ๓๙ | เจ้าพนักงานป้องกันและบรรเทาสาธารณภัย | ปง./ชง. | ๑ | ๔๒-๒-๐๑-๔๘๐๕-๐๐๒ | |
| ๔๐ | เจ้าพนักงานป้องกันและบรรเทาสาธารณภัย | ปง./ชง. | ๑ | ๔๒-๒-๐๑-๔๘๐๕-๐๐๓ | |
| ๔๑ | พนักงานขับรถยนต์ (ลูกจ้างประจำ) | - | ๑ | - | |

| ที่ | ตำแหน่ง | ระดับ | จำนวน | เลขที่ตำแหน่ง | หมายเหตุ |
|-----|---|---------|-------|------------------|----------|
| ๔๒ | พนักงานขับรถยนต์ (พนักงานจ้างตามภารกิจ) | - | ๑ | - | |
| ๔๓ | พนักงานขับรถยนต์ (พนักงานจ้างตามภารกิจ) | - | ๑ | - | |
| ๔๔ | พนักงานขับรถยนต์ (พนักงานจ้างตามภารกิจ) | - | ๑ | - | |
| ๔๕ | พนักงานขับรถยนต์ (พนักงานจ้างตามภารกิจ) | - | ๑ | - | |
| ๔๖ | พนักงานขับรถยนต์ (พนักงานจ้างตามภารกิจ) | - | ๑ | - | |
| ๔๗ | พนักงานขับรถยนต์ (พนักงานจ้างตามภารกิจ) | - | ๑ | - | |
| ๔๘ | พนักงานดับเพลิง (พนักงานจ้างทั่วไป) | - | ๑ | - | |
| ๔๙ | พนักงานดับเพลิง (พนักงานจ้างทั่วไป) | - | ๑ | - | |
| ๕๐ | พนักงานดับเพลิง (พนักงานจ้างทั่วไป) | - | ๑ | - | |
| ๕๑ | พนักงานดับเพลิง (พนักงานจ้างทั่วไป) | - | ๑ | - | |
| ๕๒ | พนักงานดับเพลิง (พนักงานจ้างทั่วไป) | - | ๑ | - | |
| ๕๓ | พนักงานดับเพลิง (พนักงานจ้างทั่วไป) | - | ๑ | - | |
| ๕๔ | พนักงานดับเพลิง (พนักงานจ้างทั่วไป) | - | ๑ | - | |
| ๕๕ | พนักงานดับเพลิง (พนักงานจ้างทั่วไป) | - | ๑ | - | |
| ๕๖ | พนักงานดับเพลิง (พนักงานจ้างทั่วไป) | - | ๑ | - | |
| ๕๗ | พนักงานดับเพลิง (พนักงานจ้างทั่วไป) | - | ๑ | - | |
| | งานคู่มือและบรรเทาภัย | | | | |
| ๕๘ | เจ้าพนักงานป้องกันและบรรเทาสาธารณภัย | ปง./ขง. | ๑ | ๔๒-๒-๐๑-๔๘๐๕-๐๐๔ | |
| ๕๙ | เจ้าพนักงานป้องกันและบรรเทาสาธารณภัย | ปง./ขง. | ๑ | ๔๒-๒-๐๑-๔๘๐๕-๐๐๕ | |
| ๖๐ | เจ้าพนักงานป้องกันและบรรเทาสาธารณภัย | ปง./ขง. | ๑ | ๔๒-๒-๐๑-๔๘๐๕-๐๐๖ | |
| ๖๑ | พนักงานขับรถยนต์ (พนักงานจ้างตามภารกิจ) | - | ๑ | - | |
| ๖๒ | พนักงานดับเพลิง (พนักงานจ้างทั่วไป) | - | ๑ | - | |
| ๖๓ | พนักงานดับเพลิง (พนักงานจ้างทั่วไป) | - | ๑ | - | |
| ๖๔ | พนักงานดับเพลิง (พนักงานจ้างทั่วไป) | - | ๑ | - | |
| ๖๕ | พนักงานดับเพลิง (พนักงานจ้างทั่วไป) | - | ๑ | - | |
| ๖๖ | พนักงานดับเพลิง (พนักงานจ้างทั่วไป) | - | ๑ | - | |
| ๖๗ | พนักงานดับเพลิง (พนักงานจ้างทั่วไป) | - | ๑ | - | |

| ที่ | ตำแหน่ง | ระดับ | จำนวน | เลขที่ตำแหน่ง | หมายเหตุ |
|-----|---|-------------|-------|------------------|----------|
| | งานส่งเสริมการมีส่วนร่วมภาคประชาชน | | | | |
| ๖๘ | นักจัดการงานป้องกันและบรรเทาสาธารณภัย | ปก./ชก. | ๑ | ๔๒-๒-๐๑-๓๘๑๐-๐๐๒ | |
| ๖๙ | เจ้าพนักงานป้องกันและบรรเทาสาธารณภัย | ปง./ชง. | ๑ | ๔๒-๒-๐๑-๔๘๐๕-๐๐๗ | |
| ๗๐ | เจ้าพนักงานป้องกันและบรรเทาสาธารณภัย | ปง./ชง. | ๑ | ๔๒-๒-๐๑-๔๘๐๕-๐๐๘ | |
| ๗๑ | พนักงานขับรถยนต์ (พนักงานจ้างตามภารกิจ) | - | ๑ | - | |
| ๗๒ | พนักงานขับรถยนต์ (พนักงานจ้างตามภารกิจ) | - | ๑ | - | |
| ๗๓ | พนักงานดับเพลิง (พนักงานจ้างทั่วไป) | - | ๑ | - | |
| ๗๔ | พนักงานดับเพลิง (พนักงานจ้างทั่วไป) | - | ๑ | - | |
| ๗๕ | คนงาน (พนักงานจ้างทั่วไป) | - | ๑ | - | |
| ๗๖ | พนักงานวิทยุ (พนักงานจ้างทั่วไป) | - | ๑ | - | |
| ๗๗ | พนักงานวิทยุ (พนักงานจ้างทั่วไป) | - | ๑ | - | |
| | ฝ่ายประสานงานองค์กรปกครองส่วนท้องถิ่น | | | | |
| ๗๘ | หัวหน้าฝ่ายประสานงานองค์กรปกครองส่วนท้องถิ่น | ต้น | ๑ | ๔๒-๒-๐๑-๒๑๐๑-๐๐๕ | |
| | (นักบริหารงานทั่วไป) | | | | |
| | งานกิจการสภา | | | | |
| ๗๙ | นักจัดการงานทั่วไป | ปก./ชก. | ๑ | ๔๒-๒-๐๑-๓๑๐๑-๐๐๔ | |
| ๘๐ | เจ้าพนักงานธุรการ | ปง./ชง. | ๑ | ๔๒-๒-๐๑-๔๑๐๑-๐๐๔ | |
| | กลุ่มงานนิติการ | | | | |
| ๘๑ | นิติกร (หัวหน้ากลุ่มงาน) | ปก./ชก./ชพ. | ๑ | ๔๒-๒-๐๑-๓๑๐๕-๐๐๑ | |
| | งานนิติการ | | | | |
| ๘๒ | นิติกร | ปก./ชก. | ๑ | ๔๒-๒-๐๑-๓๑๐๕-๐๐๒ | |
| ๘๓ | นิติกร | ปก./ชก. | ๑ | ๔๒-๒-๐๑-๓๑๐๕-๐๐๓ | |
| | กองคลัง | | | | |
| ๘๔ | ผู้อำนวยการกองคลัง (นักบริหารงานการคลัง) | กลาง | ๑ | ๔๒-๒-๐๔-๒๑๐๒-๐๐๑ | |
| | ฝ่ายบริหารงานทั่วไป | | | | |
| ๘๕ | หัวหน้าฝ่ายบริหารงานทั่วไป (นักบริหารงานทั่วไป) | ต้น | ๑ | ๔๒-๒-๐๔-๒๑๐๑-๐๐๖ | |
| | งานธุรการ | | | | |
| ๘๖ | นักจัดการงานทั่วไป | ปก./ชก. | ๑ | ๔๒-๒-๐๔-๓๑๐๑-๐๐๔ | |

| ที่ | ตำแหน่ง | ระดับ | จำนวน | เลขที่ตำแหน่ง | หมายเหตุ |
|-----|--|---------|-------|------------------|----------|
| ๘๗ | เจ้าพนักงานธุรการ | ปง./ชง. | ๑ | ๔๒-๒-๐๔-๔๑๐๑-๐๐๕ | |
| ๘๘ | พนักงานขับรถยนต์ (พนักงานจ้างตามภารกิจ) | - | ๑ | - | |
| | ฝ่ายบริหารงานคลัง | | | | |
| ๘๙ | หัวหน้าฝ่ายบริหารงานคลัง (นักบริหารงานการคลัง) | ต้น | ๑ | ๔๒-๒-๐๔-๒๑๐๒-๐๐๓ | |
| | งานสถิติการคลัง | | | | |
| ๙๐ | นักวิชาการเงินและบัญชี | ปก./ชก. | ๑ | ๔๒-๒-๐๔-๓๒๐๑-๐๐๓ | |
| | งานตรวจสอบการเบิกจ่าย | | | | |
| ๙๑ | นักวิชาการเงินและบัญชี | ปก./ชก. | ๑ | ๔๒-๒-๐๔-๓๒๐๑-๐๐๑ | |
| | ฝ่ายการเงินและบัญชี | | | | |
| ๙๒ | หัวหน้าฝ่ายการเงินและบัญชี (นักบริหารงานการคลัง) | ต้น | ๑ | ๔๒-๒-๐๔-๒๑๐๒-๐๐๔ | |
| | งานการเงินและบัญชี | | | | |
| ๙๓ | นักวิชาการเงินและบัญชี | ปก./ชก. | ๑ | ๔๒-๒-๐๔-๓๒๐๑-๐๐๒ | |
| ๙๔ | เจ้าพนักงานการเงินและบัญชี | ปง./ชง. | ๑ | ๔๒-๒-๐๔-๔๒๐๑-๐๐๑ | |
| ๙๕ | เจ้าพนักงานการเงินและบัญชี | ปง./ชง. | ๑ | ๔๒-๒-๐๔-๔๒๐๑-๐๐๒ | |
| | ฝ่ายพัสดุและทรัพย์สิน | | | | |
| ๙๖ | หัวหน้าฝ่ายพัสดุและทรัพย์สิน (นักบริหารงานการคลัง) | ต้น | ๑ | ๔๒-๒-๐๔-๒๑๐๒-๐๐๕ | |
| | งานการพัสดุ | | | | |
| ๙๗ | นักวิชาการพัสดุ | ปก./ชก. | ๑ | ๔๒-๒-๐๔-๓๒๐๔-๐๐๑ | |
| ๙๘ | เจ้าพนักงานพัสดุ | ปง./ชง. | ๑ | ๔๒-๒-๐๔-๔๒๐๓-๐๐๒ | |
| ๙๙ | คนงาน (พนักงานจ้างทั่วไป) | - | ๑ | - | |
| ๑๐๐ | คนงาน (พนักงานจ้างทั่วไป) | - | ๑ | - | |
| | งานทะเบียนและควบคุมทรัพย์สิน | | | | |
| ๑๐๑ | เจ้าพนักงานพัสดุ | ปง./ชง. | ๑ | ๔๒-๒-๐๔-๔๒๐๓-๐๐๑ | |
| ๑๐๒ | เจ้าพนักงานพัสดุ | ปง./ชง. | ๑ | ๔๒-๒-๐๔-๔๒๐๓-๐๐๓ | |
| ๑๐๓ | คนงาน (พนักงานจ้างทั่วไป) | - | ๑ | - | |
| | ฝ่ายพัฒนารายได้ | | | | |
| ๑๐๔ | หัวหน้าฝ่ายพัฒนารายได้ (นักบริหารงานการคลัง) | ต้น | ๑ | ๔๒-๒-๐๔-๒๑๐๒-๐๐๒ | |

| ที่ | ตำแหน่ง | ระดับ | จำนวน | เลขที่ตำแหน่ง | หมายเหตุ |
|-----|---|---------|-------|------------------|----------|
| | งานพัฒนาและเร่งรัดรายได้ | | | | |
| ๑๐๕ | นักวิชาการจัดเก็บรายได้ | ปก./ชก. | ๑ | ๔๒-๒-๐๔-๓๒๐๓-๐๐๑ | |
| ๑๐๖ | เจ้าพนักงานจัดเก็บรายได้ | ปง./ชง. | ๑ | ๔๒-๒-๐๔-๔๒๐๔-๐๐๑ | |
| ๑๐๗ | เจ้าพนักงานจัดเก็บรายได้ | ปง./ชง. | ๑ | ๔๒-๒-๐๔-๔๒๐๔-๐๐๒ | |
| ๑๐๘ | เจ้าพนักงานจัดเก็บรายได้ | ปง./ชง. | ๑ | ๔๒-๒-๐๔-๔๒๐๔-๐๐๕ | |
| ๑๐๙ | เจ้าพนักงานจัดเก็บรายได้ | ปง./ชง. | ๑ | ๔๒-๒-๐๔-๔๒๐๔-๐๐๗ | |
| ๑๑๐ | คนงาน (พนักงานจ้างทั่วไป) | - | ๑ | - | |
| ๑๑๑ | คนงาน (พนักงานจ้างทั่วไป) | - | ๑ | - | |
| ๑๑๒ | คนงาน (พนักงานจ้างทั่วไป) | - | ๑ | - | |
| ๑๑๓ | คนงาน (พนักงานจ้างทั่วไป) | - | ๑ | - | |
| ๑๑๔ | คนงาน (พนักงานจ้างทั่วไป) | - | ๑ | - | |
| ๑๑๕ | คนงาน (พนักงานจ้างทั่วไป) | - | ๑ | - | |
| ๑๑๖ | คนงาน (พนักงานจ้างทั่วไป) | - | ๑ | - | |
| ๑๑๗ | คนงาน (พนักงานจ้างทั่วไป) | - | ๑ | - | |
| | งานผลประโยชน์และกิจกรรมพาณิชย์ | | | | |
| ๑๑๘ | นักวิชาการจัดเก็บรายได้ | ปก./ชก. | ๑ | ๔๒-๒-๐๔-๓๒๐๓-๐๐๒ | |
| ๑๑๙ | เจ้าพนักงานจัดเก็บรายได้ | ปง./ชง. | ๑ | ๔๒-๒-๐๔-๔๒๐๔-๐๐๓ | |
| ๑๒๐ | เจ้าพนักงานจัดเก็บรายได้ | ปง./ชง. | ๑ | ๔๒-๒-๐๔-๔๒๐๔-๐๐๔ | |
| ๑๒๑ | เจ้าพนักงานจัดเก็บรายได้ | ปง./ชง. | ๑ | ๔๒-๒-๐๔-๔๒๐๔-๐๐๖ | |
| | ฝ่ายแผนที่ภาษีและทะเบียนทรัพย์สิน | | | | |
| ๑๒๒ | หัวหน้าฝ่ายแผนที่ภาษีและทะเบียนทรัพย์สิน | ต้น | ๑ | ๔๒-๒-๐๔-๒๑๐๒-๐๐๖ | |
| | (นักบริหารงานการคลัง) | | | | |
| | งานแผนที่ภาษีและทะเบียนทรัพย์สิน | | | | |
| ๑๒๓ | นักวิชาการคอมพิวเตอร์ | ปก./ชก. | ๑ | ๔๒-๒-๐๔-๓๑๐๖-๐๐๑ | |
| ๑๒๔ | นักวิชาการคลัง | ปก./ชก. | ๑ | ๔๒-๒-๐๔-๓๒๐๒-๐๐๑ | |
| ๑๒๕ | เจ้าพนักงานการคลัง | ปง./ชง. | ๑ | ๔๒-๒-๐๔-๔๒๐๒-๐๐๑ | |
| ๑๒๖ | เจ้าหน้าที่ทะเบียนทรัพย์สิน (พนักงานจ้างทั่วไป) | - | ๑ | - | |
| ๑๒๗ | คนงาน (พนักงานจ้างทั่วไป) | - | ๑ | - | |

| ที่ | ตำแหน่ง | ระดับ | จำนวน | เลขที่ตำแหน่ง | หมายเหตุ |
|-----|--|---------|-------|------------------|----------|
| ๑๒๘ | คนงาน (พนักงานจ้างทั่วไป) | - | ๑ | - | |
| | สำนักช่าง | | | | |
| ๑๒๙ | ผู้อำนวยการสำนักช่าง (นักบริหารงานช่าง) | สูง | ๑ | ๔๒-๒-๐๕-๒๑๐๓-๐๐๑ | |
| | ฝ่ายบริหารงานทั่วไป | | | | |
| ๑๓๐ | หัวหน้าฝ่ายบริหารงานทั่วไป (นักบริหารงานทั่วไป) | ต้น | ๑ | ๔๒-๒-๐๕-๒๑๐๑-๐๐๗ | |
| | งานธุรการ | | | | |
| ๑๓๑ | เจ้าพนักงานธุรการ | ปง./ชง. | ๑ | ๔๒-๒-๐๕-๔๑๐๑-๐๐๖ | |
| ๑๓๒ | เจ้าพนักงานธุรการ | ปง./ชง. | ๑ | ๔๒-๒-๐๕-๔๑๐๑-๐๐๗ | |
| ๑๓๓ | เจ้าพนักงานธุรการ | ปง./ชง. | ๑ | ๔๒-๒-๐๕-๔๑๐๑-๐๐๘ | |
| ๑๓๔ | นักการ (พนักงานจ้างทั่วไป) | - | ๑ | - | |
| ๑๓๕ | คนงาน (พนักงานจ้างทั่วไป) | - | ๑ | - | |
| ๑๓๖ | คนงาน (พนักงานจ้างทั่วไป) | - | ๑ | - | |
| | ส่วนควบคุมการก่อสร้างอาคารและผังเมือง | | | | |
| ๑๓๗ | ผู้อำนวยการส่วนควบคุมการก่อสร้างอาคารและผังเมือง (นักบริหารงานช่าง) | กลาง | ๑ | ๔๒-๒-๐๕-๒๑๐๓-๐๐๓ | |
| | ฝ่ายควบคุมอาคาร | | | | |
| ๑๓๘ | หัวหน้าฝ่ายควบคุมอาคาร(นักบริหารงานช่าง) | ต้น | ๑ | ๔๒-๒-๐๕-๒๑๐๓-๐๐๕ | |
| | งานควบคุมอาคาร | | | | |
| ๑๓๙ | วิศวกรโยธา | ปก./ชก. | ๑ | ๔๒-๒-๐๕-๓๗๐๑-๐๐๒ | |
| ๑๔๐ | นายช่างโยธา | ปง./ชง. | ๑ | ๔๒-๒-๐๕-๔๗๐๑-๐๐๒ | |
| | งานผังเมือง | | | | |
| ๑๔๑ | นักผังเมือง | ปก./ชก. | ๑ | ๔๒-๒-๐๕-๓๗๐๓-๐๐๑ | |
| ๑๔๒ | ผู้ช่วยนักผังเมือง (พนักงานจ้างตามภารกิจ) | | ๑ | | |
| | ฝ่ายควบคุมการก่อสร้าง | | | | |
| ๑๔๓ | หัวหน้าฝ่ายควบคุมการก่อสร้าง (นักบริหารงานช่าง) | ต้น | ๑ | ๔๒-๒-๐๕-๒๑๐๓-๐๐๖ | |
| | งานวิศวกรรม | | | | |
| ๑๔๔ | วิศวกรโยธา | ปก./ชก. | ๑ | ๔๒-๒-๐๕-๓๗๐๑-๐๐๓ | |

| ที่ | ตำแหน่ง | ระดับ | จำนวน | เลขที่ตำแหน่ง | หมายเหตุ |
|-----|---|---------|-------|------------------|----------|
| | งานสถาปัตยกรรม | | | | |
| ๑๔๕ | สถาปนิก | ปก./ชก. | ๑ | ๔๒-๒-๐๕-๓๗๐๒-๐๐๑ | |
| ๑๔๖ | นายช่างสำรวจ | ปง./ชง. | ๑ | ๔๒-๒-๐๕-๔๗๐๓-๐๐๑ | |
| ๑๔๗ | นายช่างโยธา | ปง./ชง. | ๑ | ๔๒-๒-๐๕-๔๗๐๑-๐๐๑ | |
| ๑๔๘ | ผู้ช่วยสถาปนิก (พนักงานจ้างตามภารกิจ) | | | | |
| | ส่วนการโยธา | | | | |
| ๑๔๙ | ผู้อำนวยการส่วนการโยธา (นักบริหารงานช่าง) | กลาง | ๑ | ๔๒-๒-๐๕-๒๑๐๓-๐๐๒ | |
| | ฝ่ายสาธารณูปโภค | | | | |
| ๑๕๐ | หัวหน้าฝ่ายสาธารณูปโภค (นักบริหารงานช่าง) | ต้น | ๑ | ๔๒-๒-๐๕-๒๑๐๓-๐๐๔ | |
| | งานสาธารณูปโภค | | | | |
| ๑๕๑ | วิศวกรโยธา | ปก./ชก. | ๑ | ๔๒-๒-๐๕-๓๗๐๑-๐๐๑ | |
| ๑๕๒ | พนักงานขับรถยนต์ (ลูกจ้างประจำ) | - | ๑ | - | |
| ๑๕๓ | พนักงานขับรถยนต์ (พนักงานจ้างตามภารกิจ) | - | ๑ | - | |
| ๑๕๔ | พนักงานขับรถยนต์ (พนักงานจ้างตามภารกิจ) | - | ๑ | - | |
| ๑๕๕ | พนักงานขับรถยนต์ (พนักงานจ้างตามภารกิจ) | - | ๑ | - | |
| ๑๕๖ | พนักงานขับรถยนต์ (พนักงานจ้างตามภารกิจ) | - | ๑ | - | |
| ๑๕๗ | พนักงานขับรถยนต์ (พนักงานจ้างตามภารกิจ) | - | ๑ | - | |
| ๑๕๘ | พนักงานขับรถยนต์ (พนักงานจ้างตามภารกิจ) | - | ๑ | - | |
| ๑๕๙ | พนักงานขับรถยนต์ (พนักงานจ้างตามภารกิจ) | - | ๑ | - | |
| ๑๖๐ | พนักงานขับรถยนต์ (พนักงานจ้างตามภารกิจ) | - | ๑ | - | |
| ๑๖๑ | คนงาน (พนักงานจ้างทั่วไป) | - | ๑ | - | |
| ๑๖๒ | คนงาน (พนักงานจ้างทั่วไป) | - | ๑ | - | |
| ๑๖๓ | คนงาน (พนักงานจ้างทั่วไป) | - | ๑ | - | |
| ๑๖๔ | คนงาน (พนักงานจ้างทั่วไป) | - | ๑ | - | |
| ๑๖๕ | คนงาน (พนักงานจ้างทั่วไป) | - | ๑ | - | |
| ๑๖๖ | คนงาน (พนักงานจ้างทั่วไป) | - | ๑ | - | |
| ๑๖๗ | คนงาน (พนักงานจ้างทั่วไป) | - | ๑ | - | |
| ๑๖๘ | คนงาน (พนักงานจ้างทั่วไป) | - | ๑ | - | |

| ที่ | ตำแหน่ง | ระดับ | จำนวน | เลขที่ตำแหน่ง | หมายเหตุ |
|-----|--|------------|-------|------------------|---------------|
| | งานสถานที่และไฟฟ้าสาธารณะ | | | | |
| ๑๖๙ | นายช่างไฟฟ้า | ปง./ขง./อส | ๑ | ๔๒-๒-๐๕-๔๗๐๖-๐๐๑ | |
| ๑๗๐ | นายช่างศิลป์ | ปง./ขง. | ๑ | ๔๒-๒-๐๕-๔๗๐๘-๐๐๑ | |
| ๑๗๑ | พนักงานขับรถยนต์ (พนักงานจ้างตามภารกิจ) | - | ๑ | - | |
| ๑๗๒ | พนักงานขับรถยนต์ (พนักงานจ้างตามภารกิจ) | - | ๑ | - | |
| ๑๗๓ | คนงาน (พนักงานจ้างทั่วไป) | - | ๑ | - | |
| ๑๗๔ | คนงาน (พนักงานจ้างทั่วไป) | - | ๑ | - | |
| ๑๗๕ | คนงาน (พนักงานจ้างทั่วไป) | - | ๑ | - | |
| ๑๗๖ | คนงาน (พนักงานจ้างทั่วไป) | - | ๑ | - | |
| ๑๗๗ | คนงาน (พนักงานจ้างทั่วไป) | - | ๑ | - | |
| ๑๗๘ | คนงาน (พนักงานจ้างทั่วไป) | - | ๑ | - | |
| ๑๗๙ | คนงาน (พนักงานจ้างทั่วไป) | - | ๑ | - | |
| ๑๘๐ | คนงาน (พนักงานจ้างทั่วไป) | - | ๑ | - | |
| ๑๘๑ | คนงาน (พนักงานจ้างทั่วไป) | - | ๑ | - | |
| ๑๘๒ | คนงาน (พนักงานจ้างทั่วไป) | - | ๑ | - | |
| ๑๘๓ | คนงาน (พนักงานจ้างทั่วไป) | - | ๑ | - | |
| ๑๘๔ | คนงาน (พนักงานจ้างทั่วไป) | - | ๑ | - | |
| ๑๘๕ | คนงาน (พนักงานจ้างทั่วไป) | - | ๑ | - | |
| | งานวิศวกรรมออกแบบจราจร | | | | |
| ๑๘๖ | นายช่างโยธา | ปง./ขง. | ๑ | ๔๒-๒-๐๕-๔๗๐๑-๐๐๓ | |
| | งานศูนย์เครื่องจักรกล | | | | |
| ๑๘๗ | นายช่างเครื่องกล | ปง./ขง. | ๑ | ๔๒-๒-๐๕-๔๗๐๕-๐๐๑ | |
| ๑๘๘ | คนงาน (พนักงานจ้างทั่วไป) | - | ๑ | - | |
| ๑๘๙ | คนงาน (พนักงานจ้างทั่วไป) | - | ๑ | - | |
| ๑๙๐ | คนงาน (พนักงานจ้างทั่วไป) | - | ๑ | - | |
| ๑๙๑ | คนงาน (พนักงานจ้างทั่วไป) | - | ๑ | - | |
| | ฝ่ายสวนสาธารณะ | | | | |
| ๑๙๒ | หัวหน้าฝ่ายสวนสาธารณะ (นักบริหารงานช่าง) | ต้น | ๑ | ๔๒-๒-๐๕-๒๑๐๓-๐๐๗ | ปรับปรุงปี ๖๗ |

| ที่ | ตำแหน่ง | ระดับ | จำนวน | เลขที่ตำแหน่ง | หมายเหตุ |
|-----|---|---------|-------|------------------|---------------|
| | งานสวนสาธารณะ | | | | |
| ๑๙๓ | นักวิชาการสวนสาธารณะ | ปก./ชก. | ๑ | ๔๒-๒-๐๕-๓๔๐๓-๐๐๑ | ปรับปรุงปี ๖๗ |
| ๑๙๔ | เจ้าพนักงานสวนสาธารณะ | ปง./ชง. | ๑ | ๔๒-๒-๐๕-๔๔๐๔-๐๐๑ | |
| ๑๙๕ | พนักงานขับรถยนต์ (พนักงานจ้างตามภารกิจ) | - | ๑ | - | |
| ๑๙๖ | พนักงานขับรถยนต์ (พนักงานจ้างตามภารกิจ) | - | ๑ | - | |
| ๑๙๗ | ผู้ช่วยเจ้าพนักงานสวนสาธารณะ (พนักงานจ้างตามภารกิจ) | - | ๑ | - | |
| ๑๙๘ | คนงาน (พนักงานจ้างทั่วไป) | - | ๑ | - | |
| ๑๙๙ | คนงาน (พนักงานจ้างทั่วไป) | - | ๑ | - | |
| ๒๐๐ | คนงาน (พนักงานจ้างทั่วไป) | - | ๑ | - | |
| ๒๐๑ | คนงาน (พนักงานจ้างทั่วไป) | - | ๑ | - | |
| ๒๐๒ | คนสวน (พนักงานจ้างทั่วไป) | - | ๑ | - | |
| ๒๐๓ | คนสวน (พนักงานจ้างทั่วไป) | - | ๑ | - | |
| ๒๐๔ | คนสวน (พนักงานจ้างทั่วไป) | - | ๑ | - | |
| ๒๐๕ | คนสวน (พนักงานจ้างทั่วไป) | - | ๑ | - | |
| ๒๐๖ | คนสวน (พนักงานจ้างทั่วไป) | - | ๑ | - | |
| | ฝ่ายช่างสุขาภิบาล | | | | |
| ๒๐๗ | หัวหน้าฝ่ายช่างสุขาภิบาล (นักบริหารงานช่าง) | ต้น | ๑ | ๔๒-๒-๐๕-๒๑๐๓-๐๐๘ | |
| | งานควบคุมและตรวจสอบบำบัดน้ำเสีย | | | | |
| ๒๐๘ | นักวิชาการสุขาภิบาล | ปก./ชก. | ๑ | ๔๒-๒-๐๕-๓๖๐๖-๐๐๑ | |
| ๒๐๙ | คนงาน (พนักงานจ้างทั่วไป) | - | ๑ | - | |
| ๒๑๐ | คนงาน (พนักงานจ้างทั่วไป) | - | ๑ | - | |
| ๒๑๑ | คนงาน (พนักงานจ้างทั่วไป) | - | ๑ | - | |
| ๒๑๒ | คนงาน (พนักงานจ้างทั่วไป) | - | ๑ | - | |
| ๒๑๓ | คนงาน (พนักงานจ้างทั่วไป) | - | ๑ | - | |
| | งานกำจัดมูลฝอยและสิ่งปฏิกูล | | | | |
| ๒๑๔ | วิศวกรสุขาภิบาล | ปก./ชก. | ๑ | ๔๒-๒-๐๕-๓๗๐๖-๐๐๑ | |
| ๒๑๕ | นายช่างโยธา | ปง./ชง. | ๑ | ๔๒-๒-๐๕-๔๗๐๑-๐๐๔ | |
| ๒๑๖ | พจน.ขับเคลื่อนจักรกลขนาดหนัก (พนักงานจ้างตามภารกิจ) | - | ๑ | - | |

| ที่ | ตำแหน่ง | ระดับ | จำนวน | เลขที่ตำแหน่ง | หมายเหตุ |
|-----|--|-------------|-------|------------------|----------|
| ๒๑๗ | พนักงานขับรถยนต์ (พนักงานจ้างตามภารกิจ) | - | ๑ | - | |
| ๒๑๘ | คนงาน (พนักงานจ้างทั่วไป) | - | ๑ | - | |
| ๒๑๙ | คนงาน (พนักงานจ้างทั่วไป) | - | ๑ | - | |
| ๒๒๐ | คนงาน (พนักงานจ้างทั่วไป) | - | ๑ | - | |
| ๒๒๑ | คนงาน (พนักงานจ้างทั่วไป) | - | ๑ | - | |
| | สำนักสาธารณสุขและสิ่งแวดล้อม | | | | |
| ๒๒๒ | ผู้อำนวยการสำนักสาธารณสุขและสิ่งแวดล้อม | สูง | ๑ | ๔๒-๒-๐๖-๒๑๐๔-๐๐๑ | |
| | (นักบริหารงานสาธารณสุขและสิ่งแวดล้อม) | | | | |
| | ฝ่ายบริหารงานทั่วไป | | | | |
| ๒๒๓ | หัวหน้าฝ่ายบริหารงานทั่วไป (นักบริหารงานทั่วไป) | ต้น | ๑ | ๔๒-๒-๐๖-๒๑๐๑-๐๐๘ | |
| | งานธุรการ | | | | |
| ๒๒๔ | นักจัดการงานทั่วไป | ปก./ชก. | ๑ | ๔๒-๒-๐๖-๓๑๐๑-๐๐๖ | |
| ๒๒๕ | เจ้าพนักงานธุรการ | ปง./ชง. | ๑ | ๔๒-๒-๐๖-๔๑๐๑-๐๐๙ | |
| ๒๒๖ | เจ้าพนักงานธุรการ | ปง./ชง. | ๑ | ๔๒-๒-๐๖-๔๑๐๑-๐๑๐ | |
| ๒๒๗ | คนงาน (พนักงานจ้างทั่วไป) | - | ๑ | - | |
| ๒๒๘ | คนงาน (พนักงานจ้างทั่วไป) | - | ๑ | - | |
| ๒๒๙ | คนงาน (พนักงานจ้างทั่วไป) | - | ๑ | - | |
| | ส่วนบริการสาธารณสุข | | | | |
| ๒๓๐ | ผู้อำนวยการส่วนบริการสาธารณสุข (นักบริหารงานสาธารณสุขและสิ่งแวดล้อม) | กลาง | ๑ | ๔๒-๒-๐๖-๒๑๐๔-๐๐๒ | |
| | กลุ่มงานส่งเสริมสุขภาพ | | | | |
| ๒๓๑ | พยาบาลวิชาชีพ (หัวหน้ากลุ่มงาน) | ปก./ชก./ชพ. | ๑ | ๔๒-๒-๐๖-๓๖๐๒-๐๐๓ | |
| | งานอาสาสมัครสาธารณสุข | | | | |
| ๒๓๒ | นักวิชาการสาธารณสุข | ปก./ชก. | ๑ | ๔๒-๒-๐๖-๓๖๐๑-๐๐๑ | |
| | งานส่งเสริมสนับสนุนการพัฒนาคุณภาพชีวิต | | | | |
| ๒๓๓ | นักวิชาการสาธารณสุข | ปก./ชก. | ๑ | ๔๒-๒-๐๖-๓๖๐๑-๐๐๒ | |
| | งานแผนงานสาธารณสุข | | | | |
| ๒๓๔ | พยาบาลวิชาชีพ | ปก./ชก./ชพ. | ๑ | ๔๒-๒-๐๖-๓๖๐๒-๐๐๔ | |

| ที่ | ตำแหน่ง | ระดับ | จำนวน | เลขที่ตำแหน่ง | หมายเหตุ |
|-----|---|-------------|-------|------------------|----------|
| ๒๓๕ | คนงาน (พนักงานจ้างทั่วไป) | | | | |
| | กลุ่มงานบริการทางการแพทย์ | | | | |
| ๒๓๖ | พยาบาลวิชาชีพ (หัวหน้ากลุ่มงาน) | ปก./ชก./ชพ. | ๑ | ๔๒-๒-๐๖-๓๖๐๒-๐๐๑ | |
| | งานศูนย์บริการสาธารณสุข | | | | |
| ๒๓๗ | พยาบาลวิชาชีพ | ปก./ชก./ชพ. | ๑ | ๔๒-๒-๐๖-๓๖๐๒-๐๐๒ | |
| ๒๓๘ | คนงาน (พนักงานจ้างทั่วไป) | - | ๑ | - | |
| ๒๓๙ | คนงาน (พนักงานจ้างทั่วไป) | - | ๑ | - | |
| ๒๔๐ | คนงาน (พนักงานจ้างทั่วไป) | - | ๑ | - | |
| ๒๔๑ | ภารโรง (พนักงานจ้างทั่วไป) | - | ๑ | - | |
| | งานเภสัชกรรม | | | | |
| ๒๔๒ | เภสัชกร | ปก./ชก. | ๑ | ๔๒-๒-๐๖-๓๖๑๒-๐๐๑ | |
| ๒๔๓ | คนงาน (พนักงานจ้างทั่วไป) | - | ๑ | - | |
| | งานกายภาพและอาชีวบำบัด | | | | |
| ๒๔๔ | นักกายภาพบำบัด | ปก./ชก. | ๑ | ๔๒-๒-๐๖-๓๖๐๓-๐๐๑ | |
| ๒๔๕ | นักกายภาพบำบัด | ปก./ชก. | ๑ | ๔๒-๒-๐๖-๓๖๐๓-๐๐๒ | |
| | งานแพทย์ทางเลือก | | | | |
| ๒๔๖ | แพทย์แผนไทย | ปก./ชก. | ๑ | ๔๒-๒-๐๖-๓๖๐๕-๐๐๑ | |
| ๒๔๗ | แพทย์แผนไทย | ปก./ชก. | ๑ | ๔๒-๒-๐๖-๓๖๐๕-๐๐๒ | |
| | งานส่งเสริมป้องกันและควบคุมโรคติดต่อ | | | | |
| ๒๔๘ | พยาบาลวิชาชีพ | ปก./ชก. | ๑ | ๔๒-๒-๐๖-๓๖๐๒-๐๐๕ | |
| ๒๔๙ | คนงาน (พนักงานจ้างทั่วไป) | - | ๑ | - | |
| ๒๕๐ | คนงาน (พนักงานจ้างทั่วไป) | - | ๑ | - | |
| ๒๕๑ | คนงาน (พนักงานจ้างทั่วไป) | - | ๑ | - | |
| | งานป้องกันและบำบัดการติดสารเสพติด | | | | |
| ๒๕๒ | พยาบาลวิชาชีพ | ปก./ชก. | ๑ | ๔๒-๒-๐๖-๓๖๐๒-๐๐๖ | |
| | ส่วนบริการอนามัยสิ่งแวดล้อม | | | | |
| ๒๕๓ | ผู้อำนวยการส่วนบริการอนามัยสิ่งแวดล้อม | กลาง | ๑ | ๔๒-๒-๐๖-๒๑๐๔-๐๐๓ | |
| | (นักบริหารงานสาธารณสุขและสิ่งแวดล้อม) | | | | |

| ที่ | ตำแหน่ง | ระดับ | จำนวน | เลขที่ตำแหน่ง | หมายเหตุ |
|-----|--|-------------|-------|------------------|-----------------|
| | กลุ่มงานจัดการมูลฝอยและสิ่งปฏิกูล | | | | |
| ๒๕๔ | นักวิชาการสุขาภิบาล (หัวหน้ากลุ่มงาน) | ปก./ชก./ชพ. | ๑ | ๔๒-๒-๐๖-๓๖๐๖-๐๐๒ | |
| | งานบริการและพัฒนาระบบจัดการมูลฝอย | | | | |
| ๒๕๕ | นักวิชาการสุขาภิบาล | ปก./ชก. | ๑ | ๔๒-๒-๐๖-๓๖๐๖-๐๐๗ | |
| ๒๕๖ | คนงาน (พนักงานจ้างทั่วไป) | - | ๑ | - | กำหนดเพิ่มปี ๖๗ |
| ๒๕๗ | คนงาน (พนักงานจ้างทั่วไป) | - | ๑ | - | กำหนดเพิ่มปี ๖๗ |
| ๒๕๘ | คนงาน (พนักงานจ้างทั่วไป) | - | ๑ | - | กำหนดเพิ่มปี ๖๗ |
| ๒๕๙ | คนงาน (พนักงานจ้างทั่วไป) | - | ๑ | - | กำหนดเพิ่มปี ๖๗ |
| ๒๖๐ | คนงาน (พนักงานจ้างทั่วไป) | - | ๑ | - | กำหนดเพิ่มปี ๖๗ |
| | กลุ่มงานบริการสิ่งแวดล้อม | | | | |
| ๒๖๑ | นักวิชาการสุขาภิบาล (หัวหน้ากลุ่มงาน) | ปก./ชก./ชพ. | ๑ | ๔๒-๒-๐๖-๓๖๐๖-๐๐๔ | |
| | งานบริการรักษาความสะอาด | | | | |
| ๒๖๒ | นักวิชาการสุขาภิบาล | ปก./ชก. | ๑ | ๔๒-๒-๐๖-๓๖๐๖-๐๐๖ | |
| ๒๖๓ | พนักงานขับรถยนต์ (ลูกจ้างประจำ) | - | ๑ | - | |
| ๒๖๔ | พนักงานขับรถยนต์ (พนักงานจ้างตามภารกิจ) | - | ๑ | - | |
| ๒๖๕ | พนักงานขับรถยนต์ (พนักงานจ้างตามภารกิจ) | - | ๑ | - | |
| ๒๖๖ | พนักงานขับรถยนต์ (พนักงานจ้างตามภารกิจ) | - | ๑ | - | |
| ๒๖๗ | พนักงานขับรถยนต์ (พนักงานจ้างตามภารกิจ) | - | ๑ | - | |
| ๒๖๘ | พนักงานขับรถยนต์ (พนักงานจ้างตามภารกิจ) | - | ๑ | - | |
| ๒๖๙ | พนักงานขับรถยนต์ (พนักงานจ้างตามภารกิจ) | - | ๑ | - | |
| ๒๗๐ | พนักงานขับรถยนต์ (พนักงานจ้างตามภารกิจ) | - | ๑ | - | |
| ๒๗๑ | พนักงานขับรถยนต์ (พนักงานจ้างตามภารกิจ) | - | ๑ | - | |
| ๒๗๒ | พนักงานขับรถยนต์ (พนักงานจ้างตามภารกิจ) | - | ๑ | - | |
| ๒๗๓ | พนักงานขับรถยนต์ (พนักงานจ้างตามภารกิจ) | - | ๑ | - | |
| ๒๗๔ | พนักงานขับรถยนต์ (พนักงานจ้างตามภารกิจ) | - | ๑ | - | |
| ๒๗๕ | พนักงานขับรถยนต์ (พนักงานจ้างตามภารกิจ) | - | ๑ | - | |
| ๒๗๖ | พนักงานขับรถยนต์ (พนักงานจ้างตามภารกิจ) | - | ๑ | - | |
| ๒๗๗ | พนักงานขับรถยนต์ (พนักงานจ้างตามภารกิจ) | - | ๑ | - | |

| ที่ | ตำแหน่ง | ระดับ | จำนวน | เลขที่ตำแหน่ง | หมายเหตุ |
|-----|---|-------|-------|---------------|----------|
| ๒๗๘ | พนักงานขับรถยนต์ (พนักงานจ้างตามภารกิจ) | - | ๑ | - | |
| ๒๗๙ | พนักงานขับรถยนต์ (พนักงานจ้างตามภารกิจ) | - | ๑ | - | |
| ๒๘๐ | คนงาน (พนักงานจ้างทั่วไป) | - | ๑ | - | |
| ๒๘๑ | คนงาน (พนักงานจ้างทั่วไป) | - | ๑ | - | |
| ๒๘๒ | คนงาน (พนักงานจ้างทั่วไป) | - | ๑ | - | |
| ๒๘๓ | คนงาน (พนักงานจ้างทั่วไป) | - | ๑ | - | |
| ๒๘๔ | คนงาน (พนักงานจ้างทั่วไป) | - | ๑ | - | |
| ๒๘๕ | คนงาน (พนักงานจ้างทั่วไป) | - | ๑ | - | |
| ๒๘๖ | คนงาน (พนักงานจ้างทั่วไป) | - | ๑ | - | |
| ๒๘๗ | คนงาน (พนักงานจ้างทั่วไป) | - | ๑ | - | |
| ๒๘๘ | คนงาน (พนักงานจ้างทั่วไป) | - | ๑ | - | |
| ๒๘๙ | คนงาน (พนักงานจ้างทั่วไป) | - | ๑ | - | |
| ๒๙๐ | คนงาน (พนักงานจ้างทั่วไป) | - | ๑ | - | |
| ๒๙๑ | คนงาน (พนักงานจ้างทั่วไป) | - | ๑ | - | |
| ๒๙๒ | คนงาน (พนักงานจ้างทั่วไป) | - | ๑ | - | |
| ๒๙๓ | คนงาน (พนักงานจ้างทั่วไป) | - | ๑ | - | |
| ๒๙๔ | คนงาน (พนักงานจ้างทั่วไป) | - | ๑ | - | |
| ๒๙๕ | คนงาน (พนักงานจ้างทั่วไป) | - | ๑ | - | |
| ๒๙๖ | คนงาน (พนักงานจ้างทั่วไป) | - | ๑ | - | |
| ๒๙๗ | คนงาน (พนักงานจ้างทั่วไป) | - | ๑ | - | |
| ๒๙๘ | คนงาน (พนักงานจ้างทั่วไป) | - | ๑ | - | |
| ๒๙๙ | คนงาน (พนักงานจ้างทั่วไป) | - | ๑ | - | |
| ๓๐๐ | คนงาน (พนักงานจ้างทั่วไป) | - | ๑ | - | |
| ๓๐๑ | คนงาน (พนักงานจ้างทั่วไป) | - | ๑ | - | |
| ๓๐๒ | คนงาน (พนักงานจ้างทั่วไป) | - | ๑ | - | |
| ๓๐๓ | คนงาน (พนักงานจ้างทั่วไป) | - | ๑ | - | |
| ๓๐๔ | คนงาน (พนักงานจ้างทั่วไป) | - | ๑ | - | |
| ๓๐๕ | คนงาน (พนักงานจ้างทั่วไป) | - | ๑ | - | |

| ที่ | ตำแหน่ง | ระดับ | จำนวน | เลขที่ตำแหน่ง | หมายเหตุ |
|-----|---|---------|-------|------------------|----------|
| ๓๐๖ | คนงาน (พนักงานจ้างทั่วไป) | - | ๑ | - | |
| ๓๐๗ | คนงาน (พนักงานจ้างทั่วไป) | - | ๑ | - | |
| ๓๐๘ | คนงาน (พนักงานจ้างทั่วไป) | - | ๑ | - | |
| ๓๐๙ | คนงาน (พนักงานจ้างทั่วไป) | - | ๑ | - | |
| ๓๑๐ | คนงาน (พนักงานจ้างทั่วไป) | - | ๑ | - | |
| ๓๑๑ | คนงาน (พนักงานจ้างทั่วไป) | - | ๑ | - | |
| ๓๑๒ | คนงาน (พนักงานจ้างทั่วไป) | - | ๑ | - | |
| ๓๑๓ | คนงาน (พนักงานจ้างทั่วไป) | - | ๑ | - | |
| ๓๑๔ | คนงาน (พนักงานจ้างทั่วไป) | - | ๑ | - | |
| ๓๑๕ | คนงาน (พนักงานจ้างทั่วไป) | - | ๑ | - | |
| ๓๑๖ | คนงาน (พนักงานจ้างทั่วไป) | - | ๑ | - | |
| ๓๑๗ | คนงาน (พนักงานจ้างทั่วไป) | - | ๑ | - | |
| ๓๑๘ | คนงาน (พนักงานจ้างทั่วไป) | - | ๑ | - | |
| ๓๑๙ | คนงาน (พนักงานจ้างทั่วไป) | - | ๑ | - | |
| ๓๒๐ | คนงาน (พนักงานจ้างทั่วไป) | - | ๑ | - | |
| ๓๒๑ | คนงาน (พนักงานจ้างทั่วไป) | - | ๑ | - | |
| ๓๒๒ | คนงาน (พนักงานจ้างทั่วไป) | - | ๑ | - | |
| ๓๒๓ | คนงาน (พนักงานจ้างทั่วไป) | - | ๑ | - | |
| ๓๒๔ | คนงาน (พนักงานจ้างทั่วไป) | - | ๑ | - | |
| ๓๒๕ | คนงาน (พนักงานจ้างทั่วไป) | - | ๑ | - | |
| ๓๒๖ | คนงาน (พนักงานจ้างทั่วไป) | - | ๑ | - | |
| ๓๒๗ | คนงาน (พนักงานจ้างทั่วไป) | - | ๑ | - | |
| ๓๒๘ | คนงาน (พนักงานจ้างทั่วไป) | - | ๑ | - | |
| ๓๒๙ | คนงาน (พนักงานจ้างทั่วไป) | - | ๑ | - | |
| ๓๓๐ | คนงาน (พนักงานจ้างทั่วไป) | - | ๑ | - | |
| | งานสัตวแพทย์ | | | | |
| ๓๓๑ | นายสัตวแพทย์ | ปก./ชก. | ๑ | ๔๒-๒-๐๖-๓๖๑๔-๐๐๑ | |
| ๓๓๒ | คนงานประจำโรงฆ่าสัตว์ (พนักงานจ้างทั่วไป) | - | ๑ | - | |

| ที่ | ตำแหน่ง | ระดับ | จำนวน | เลขที่ตำแหน่ง | หมายเหตุ |
|-----|---|-------------|-------|------------------|----------|
| ๓๓๓ | คนงานประจำโรงฆ่าสัตว์ (พนักงานจ้างทั่วไป) | - | ๑ | - | |
| ๓๓๔ | คนงานประจำโรงฆ่าสัตว์ (พนักงานจ้างทั่วไป) | - | ๑ | - | |
| ๓๓๕ | คนงานประจำโรงฆ่าสัตว์ (พนักงานจ้างทั่วไป) | - | ๑ | - | |
| | กลุ่มงานควบคุมและจัดการคุณภาพสิ่งแวดล้อม | | | | |
| ๓๓๖ | นักวิชาการสุขาภิบาล (หัวหน้ากลุ่มงาน) | ปก./ชก./ชพ. | ๑ | ๔๒-๒-๐๖-๓๖๐๖-๐๐๓ | |
| | งานจัดการและควบคุมคุณภาพสิ่งแวดล้อม | | | | |
| ๓๓๗ | นักวิชาการสุขาภิบาล | ปก./ชก. | ๑ | ๔๒-๒-๐๖-๓๖๐๖-๐๐๘ | |
| ๓๓๘ | คนงาน (พนักงานจ้างทั่วไป) | - | ๑ | - | |
| | กลุ่มงานส่งเสริมสิ่งแวดล้อม | | | | |
| ๓๓๙ | นักวิชาการสุขาภิบาล (หัวหน้ากลุ่มงาน) | ปก./ชก./ชพ. | ๑ | ๔๒-๒-๐๖-๓๖๐๖-๐๐๕ | |
| | งานส่งเสริมสิ่งแวดล้อม | | | | |
| ๓๔๐ | นักวิชาการสุขาภิบาล | ปก./ชก. | ๑ | ๔๒-๒-๐๖-๓๖๐๖-๐๐๙ | |
| ๓๔๑ | พนักงานขับรถยนต์ (พนักงานจ้างตามภารกิจ) | - | ๑ | - | |
| ๓๔๒ | นักรการ (พนักงานจ้างทั่วไป) | - | ๑ | - | |
| ๓๔๓ | คนงาน (พนักงานจ้างทั่วไป) | - | ๑ | - | |
| | กองยุทธศาสตร์และงบประมาณ | | | | |
| ๓๔๔ | ผู้อำนวยการกองยุทธศาสตร์และงบประมาณ | กลาง | ๑ | ๔๒-๒-๐๗-๒๑๐๑-๐๐๙ | |
| | นักบริหารงานทั่วไป) | | | | |
| | ฝ่ายบริหารงานทั่วไป | | | | |
| ๓๔๕ | หัวหน้าฝ่ายบริหารงานทั่วไป (นักบริหารงานทั่วไป) | ต้น | ๑ | ๔๒-๒-๐๗-๒๑๐๑-๐๑๒ | |
| | งานธุรการ | | | | |
| ๓๔๖ | นักจัดการงานทั่วไป | ปก./ชก. | ๑ | ๔๒-๒-๐๗-๓๑๐๑-๐๐๗ | |
| ๓๔๗ | เจ้าพนักงานธุรการ | ปง./ชง. | ๑ | ๔๒-๒-๐๗-๔๑๐๑-๐๑๒ | |
| ๓๔๘ | นักรการ (พนักงานจ้างทั่วไป) | - | ๑ | - | |
| | ฝ่ายงบประมาณ | | | | |
| ๓๔๙ | หัวหน้าฝ่ายงบประมาณ (นักบริหารงานทั่วไป) | ต้น | ๑ | ๔๒-๒-๐๗-๒๑๐๑-๐๑๑ | |
| | งานจัดทำงบประมาณ | | | | |
| ๓๕๐ | นักวิเคราะห์นโยบายและแผน | ปก./ชก. | ๑ | ๔๒-๒-๐๗-๓๑๐๓-๐๐๑ | |

| ที่ | ตำแหน่ง | ระดับ | จำนวน | เลขที่ตำแหน่ง | หมายเหตุ |
|-----|---|---------|-------|------------------|----------|
| ๓๕๑ | นักวิเคราะห์นโยบายและแผน | ปก./ชก. | ๑ | ๔๒-๒-๐๗-๓๑๐๓-๐๐๔ | |
| | ฝ่ายวิเคราะห์นโยบายและแผน | | | | |
| ๓๕๒ | หัวหน้าฝ่ายวิเคราะห์นโยบายและแผน (นักบริหารงานทั่วไป) | ต้น | ๑ | ๔๒-๒-๐๗-๒๑๐๑-๐๑๓ | |
| | งานวิเคราะห์นโยบายและแผน | | | | |
| ๓๕๓ | นักวิเคราะห์นโยบายและแผน | ปก./ชก. | ๑ | ๔๒-๒-๐๗-๓๑๐๓-๐๐๒ | |
| ๓๕๔ | นักวิเคราะห์นโยบายและแผน | ปก./ชก. | ๑ | ๔๒-๒-๐๗-๓๑๐๓-๐๐๕ | |
| | ฝ่ายวิจัยและประเมินผล | | | | |
| ๓๕๕ | หัวหน้าฝ่ายวิจัยและประเมินผล (นักบริหารงานทั่วไป) | ต้น | ๑ | ๔๒-๒-๐๗-๒๑๐๑-๐๑๔ | |
| | งานตรวจติดตามและประเมินผลแผนงานและโครงการ | | | | |
| ๓๕๖ | นักวิเคราะห์นโยบายและแผน | ปก./ชก. | ๑ | ๔๒-๒-๐๗-๓๑๐๓-๐๐๓ | |
| ๓๕๗ | นักวิเคราะห์นโยบายและแผน | ปก./ชก. | ๑ | ๔๒-๒-๐๗-๓๑๐๓-๐๐๖ | |
| | ฝ่ายบริการและเผยแพร่วิชาการ | | | | |
| ๓๕๘ | หัวหน้าฝ่ายบริการและเผยแพร่วิชาการ (นักบริหารงานทั่วไป) | ต้น | ๑ | ๔๒-๒-๐๗-๒๑๐๑-๐๑๐ | |
| | งานประชาสัมพันธ์ | | | | |
| ๓๕๙ | นักประชาสัมพันธ์ | ปก./ชก. | ๑ | ๔๒-๒-๐๗-๓๓๐๑-๐๐๑ | |
| ๓๖๐ | เจ้าพนักงานประชาสัมพันธ์ | ปง./ชง. | ๑ | ๔๒-๒-๐๗-๔๓๐๑-๐๐๑ | |
| ๓๖๑ | ผช.นักประชาสัมพันธ์ (พนักงานจ้างตามภารกิจ) | - | ๑ | - | |
| ๓๖๒ | พนักงานขับรถยนต์ (พนักงานจ้างตามภารกิจ) | - | ๑ | - | |
| ๓๖๓ | ผู้ช่วยนักวิชาการคอมพิวเตอร์ (พนักงานจ้างตามภารกิจ) | - | ๑ | - | |
| ๓๖๔ | ผู้ช่วยนักวิชาการคอมพิวเตอร์ (พนักงานจ้างตามภารกิจ) | - | ๑ | - | |
| ๓๖๕ | คนงาน (พนักงานจ้างทั่วไป) | - | ๑ | - | |
| ๓๖๖ | คนงาน (พนักงานจ้างทั่วไป) | - | ๑ | - | |
| ๓๖๗ | คนงาน (พนักงานจ้างทั่วไป) | - | ๑ | - | |
| ๓๖๘ | คนงาน (พนักงานจ้างทั่วไป) | - | ๑ | - | |
| ๓๖๙ | คนงาน (พนักงานจ้างทั่วไป) | - | ๑ | - | |
| ๓๗๐ | คนงาน (พนักงานจ้างทั่วไป) | - | ๑ | - | |
| | งานบริการและเผยแพร่วิชาการ | | | | |
| ๓๗๑ | นักวิชาการคอมพิวเตอร์ | ปก./ชก. | ๑ | ๔๒-๒-๐๗-๓๑๐๖-๐๐๒ | |

| ที่ | ตำแหน่ง | ระดับ | จำนวน | เลขที่ตำแหน่ง | หมายเหตุ |
|-----|--|---------|-------|------------------|----------|
| | กองการศึกษา | | | | |
| ๓๗๒ | ผู้อำนวยการกองการศึกษา (นักบริหารงานการศึกษา) | กลาง | ๑ | ๔๒-๒-๐๘-๒๑๐๗-๐๐๑ | |
| | ฝ่ายบริหารงานทั่วไป | | | | |
| ๓๗๓ | หัวหน้าฝ่ายบริหารงานทั่วไป (นักบริหารงานทั่วไป) | ต้น | ๑ | ๔๒-๒-๐๘-๒๑๐๑-๐๑๕ | |
| | งานธุรการ | | | | |
| ๓๗๔ | เจ้าพนักงานธุรการ | ปง./ชง. | ๑ | ๔๒-๒-๐๘-๔๑๐๑-๐๑๒ | |
| ๓๗๕ | พนักงานขับรถยนต์ (พนักงานจ้างตามภารกิจ) | - | ๑ | - | |
| ๓๗๖ | พนักงานขับรถยนต์ (พนักงานจ้างตามภารกิจ) | - | ๑ | - | |
| ๓๗๗ | คนงาน (พนักงานจ้างทั่วไป) | - | ๑ | - | |
| | งานแผนงานและโครงการ | | | | |
| ๓๗๘ | นักจัดการงานทั่วไป | ปก./ชก. | ๑ | ๔๒-๒-๐๘-๓๑๐๑-๐๐๙ | |
| | งานงบประมาณ | | | | |
| ๓๗๙ | นักจัดการงานทั่วไป | ปก./ชก. | ๑ | ๔๒-๒-๐๘-๓๑๐๑-๐๐๘ | |
| ๓๘๐ | เจ้าพนักงานธุรการ | ปง./ชง. | ๑ | ๔๒-๒-๐๘-๔๑๐๑-๐๑๓ | |
| ๓๘๑ | คนงาน (พนักงานจ้างทั่วไป) | - | ๑ | - | |
| | ฝ่ายบริหารการศึกษา | | | | |
| ๓๘๒ | หัวหน้าฝ่ายบริหารการศึกษา (นักบริหารงานการศึกษา) | ต้น | ๑ | ๔๒-๒-๐๘-๒๑๐๗-๐๐๒ | |
| | งานการศึกษาปฐมวัย | | | | |
| ๓๘๓ | นักวิชาการศึกษา | ปก./ชก. | ๑ | ๔๒-๒-๐๘-๓๘๐๓-๐๐๒ | |
| | งานกิจการนักเรียน | | | | |
| ๓๘๔ | นักวิชาการศึกษา | ปก./ชก. | ๑ | ๔๒-๒-๐๘-๓๘๐๓-๐๐๓ | |
| | งานโรงเรียน | | | | |
| ๓๘๕ | นักวิชาการศึกษา | ปก./ชก. | ๑ | ๔๒-๒-๐๘-๓๘๐๓-๐๐๔ | |
| ๓๘๖ | ผู้ช่วยครูผู้ช่วย (พนักงานจ้างตามภารกิจ) | - | ๑ | - | |
| ๓๘๗ | ผู้ช่วยครูผู้ช่วย (พนักงานจ้างตามภารกิจ) | - | ๑ | - | |
| ๓๘๘ | ผู้ช่วยครูผู้ช่วย (พนักงานจ้างตามภารกิจ) | - | ๑ | - | |
| ๓๘๙ | ผู้ช่วยครูผู้ช่วย (พนักงานจ้างตามภารกิจ) | - | ๑ | - | |
| ๓๙๐ | ผู้ช่วยครูผู้ช่วย (พนักงานจ้างตามภารกิจ) | - | ๑ | - | |

| ที่ | ตำแหน่ง | ระดับ | จำนวน | เลขที่ตำแหน่ง | หมายเหตุ |
|-----|---|---------|-------|------------------|-------------|
| ๓๙๑ | ผู้ช่วยครูผู้ช่วย (พนักงานจ้างตามภารกิจ) | - | ๑ | - | |
| ๓๙๒ | ผู้ช่วยครูผู้ช่วย (พนักงานจ้างตามภารกิจ) | - | ๑ | - | |
| ๓๙๓ | ผู้ช่วยครูผู้ช่วย (พนักงานจ้างตามภารกิจ) | - | ๑ | - | |
| ๓๙๔ | ผู้ช่วยครูผู้ช่วย (พนักงานจ้างตามภารกิจ) | - | ๑ | - | |
| ๓๙๕ | ผู้ช่วยครูผู้ช่วย (พนักงานจ้างตามภารกิจ) | - | ๑ | - | |
| ๓๙๖ | ผช.เจ้าพนักงานธุรการ (พนักงานจ้างตามภารกิจ) | - | ๑ | - | |
| ๓๙๗ | ภารโรง (พนักงานจ้างทั่วไป) | - | ๑ | - | |
| ๓๙๘ | ภารโรง (พนักงานจ้างทั่วไป) | - | ๑ | - | |
| ๓๙๙ | ภารโรง (พนักงานจ้างทั่วไป) | - | ๑ | - | |
| ๔๐๐ | นักร้อง (พนักงานจ้างทั่วไป) | - | ๑ | - | |
| ๔๐๑ | ผู้ดูแลเด็ก (พนักงานจ้างทั่วไป) | - | ๑ | - | |
| ๔๐๒ | ผู้ดูแลเด็ก (พนักงานจ้างทั่วไป) | - | ๑ | - | |
| | ฝ่ายส่งเสริมการศึกษา ศาสนาและวัฒนธรรม | | | | |
| ๔๐๓ | หัวหน้าฝ่ายส่งเสริมการศึกษาศาสนาและวัฒนธรรม (นักบริหารงานการศึกษา) | ต้น | ๑ | ๔๒-๒-๐๘-๒๑๐๗-๐๐๓ | |
| | งานกิจกรรมเด็ก เยาวชน กีฬา และนันทนาการ | | | | |
| ๔๐๔ | นักสนันทนาการ | ปก./ชก. | ๑ | ๔๒-๒-๐๘-๓๘๐๖-๐๐๑ | |
| ๔๐๕ | คนงาน (พนักงานจ้างทั่วไป) | - | ๑ | - | |
| | งานส่งเสริมประเพณี ศาสนา และวัฒนธรรม | | | | |
| ๔๐๖ | นักวิชาการวัฒนธรรม | ปก./ชก. | ๑ | ๔๒-๒-๐๘-๓๘๐๕-๐๐๑ | |
| | งานห้องสมุด พิพิธภัณฑ์และเครือข่ายทางการศึกษา | | | | |
| ๔๐๗ | นักวิชาการศึกษา | ปก./ชก. | ๑ | ๔๒-๒-๐๘-๓๘๐๓-๐๐๑ | |
| ๔๐๘ | ผช.นักวิชาการศึกษา (พนักงานจ้างตามภารกิจ) | - | ๑ | - | |
| ๔๐๙ | ครูสอนเด็กด้อยโอกาส (พนักงานจ้างตามภารกิจ) | - | ๑ | - | เงินอุดหนุน |
| ๔๑๐ | คนงาน (พนักงานจ้างทั่วไป) | - | ๑ | - | |
| | กลุ่มงานนิเทศการศึกษา | | | | |
| ๔๑๑ | ศึกษานิเทศก์ (หัวหน้ากลุ่มงาน) | คศ.๓ | ๑ | ๔๒-๒-๐๘-๓๘๑๑-๐๐๑ | |

| ที่ | ตำแหน่ง | ระดับ | จำนวน | เลขที่ตำแหน่ง | หมายเหตุ |
|-----|---|---------|-------|------------------|-----------------|
| | งานศึกษานิเทศก์ | | | | |
| ๔๑๒ | ศึกษานิเทศก์ | คศ.๓ | ๑ | ๔๒-๒-๐๘-๓๘๑๑-๐๐๒ | |
| ๔๑๓ | คนงาน (พนักงานจ้างทั่วไป) | - | ๑ | - | |
| | กองสวัสดิการสังคม | | | | |
| ๔๑๔ | ผู้อำนวยการกองสวัสดิการสังคม (นักบริหารงานสวัสดิการสังคม) | กลาง | ๑ | ๔๒-๒-๑๑-๒๑๐๕-๐๐๑ | |
| | ฝ่ายบริหารงานทั่วไป | | | | |
| ๔๑๕ | หัวหน้าฝ่ายบริหารงานทั่วไป (นักบริหารงานทั่วไป) | ต้น | ๑ | ๔๒-๒-๑๑-๒๑๐๑-๐๑๖ | |
| | งานธุรการ | | | | |
| ๔๑๖ | นักจัดการงานทั่วไป | ปก./ชก. | ๑ | ๔๒-๒-๑๑-๓๑๐๑-๐๑๐ | |
| ๔๑๗ | เจ้าพนักงานธุรการ | ปง./ชง. | ๑ | ๔๒-๒-๑๑-๔๑๐๑-๐๑๔ | |
| | ฝ่ายพัฒนาชุมชน | | | | |
| ๔๑๘ | หัวหน้าฝ่ายพัฒนาชุมชน (นักบริหารสวัสดิการสังคม) | ต้น | ๑ | ๔๒-๒-๑๑-๒๑๐๕-๐๐๒ | |
| | งานพัฒนาชุมชน | | | | |
| ๔๑๙ | นักพัฒนาชุมชน | ปก./ชก. | ๑ | ๔๒-๒-๑๑-๓๘๐๑-๐๐๑ | |
| ๔๒๐ | นักพัฒนาชุมชน | ปก./ชก. | ๑ | ๔๒-๒-๑๑-๓๘๐๑-๐๐๔ | |
| ๔๒๑ | ผู้ช่วยนักพัฒนาชุมชน (พนักงานจ้างตามภารกิจ) | - | ๑ | - | กำหนดเพิ่มปี ๖๗ |
| ๔๒๒ | นักการ (พนักงานจ้างทั่วไป) | - | ๑ | - | |
| | ฝ่ายสังคมสงเคราะห์ | | | | |
| ๔๒๓ | หัวหน้าฝ่ายสังคมสงเคราะห์ (นักบริหารงานสวัสดิการสังคม) | ต้น | ๑ | ๔๒-๒-๑๑-๒๑๐๕-๐๐๓ | |
| | งานสังคมสงเคราะห์ | | | | |
| ๔๒๔ | นักพัฒนาชุมชน | ปก./ชก. | ๑ | ๔๒-๒-๑๑-๓๘๐๑-๐๐๓ | |
| ๔๒๕ | คนงาน (พนักงานจ้างทั่วไป) | - | ๑ | - | |
| | งานส่งเสริมสถาบันครอบครัว | | | | |
| ๔๒๖ | นักพัฒนาชุมชน | ปก./ชก. | ๑ | ๔๒-๒-๑๑-๓๘๐๑-๐๐๒ | |
| | กองทะเบียนราษฎรและบัตรประจำตัวประชาชน | | | | |
| ๔๒๗ | ผู้อำนวยการกองทะเบียนราษฎรและบัตรประจำตัวประชาชน | กลาง | ๑ | ๔๒-๒-๒๗-๒๑๐๑-๐๑๗ | |
| | (นักบริหารงานทั่วไป) | | | | |

| ที่ | ตำแหน่ง | ระดับ | จำนวน | เลขที่ตำแหน่ง | หมายเหตุ |
|-----|--|---------|-------|------------------|----------|
| | งานธุรการ | | | | |
| ๔๒๘ | เจ้าพนักงานธุรการ | ปง./ชง. | ๑ | ๔๒-๒-๒๗-๔๑๐๑-๐๑๕ | |
| | ฝ่ายทะเบียนราษฎร | | | | |
| ๔๒๙ | หัวหน้าฝ่ายทะเบียนราษฎร (นักบริหารงานทั่วไป) | ต้น | ๑ | ๔๒-๒-๒๗-๒๑๐๑-๐๑๘ | |
| | งานทะเบียนราษฎร | | | | |
| ๔๓๐ | นักจัดการงานทะเบียนและบัตร | ปก./ชก. | ๑ | ๔๒-๒-๒๗-๓๑๐๔-๐๐๒ | |
| ๔๓๑ | คนงาน (พนักงานจ้างทั่วไป) | - | ๑ | - | |
| ๔๓๒ | คนงาน (พนักงานจ้างทั่วไป) | - | ๑ | - | |
| ๔๓๓ | คนงาน (พนักงานจ้างทั่วไป) | - | ๑ | - | |
| | งานสอบสวนและส่งเสริมการทะเบียน | | | | |
| ๔๓๔ | เจ้าพนักงานทะเบียน | ปง./ชง. | ๑ | ๔๒-๒-๒๗-๔๑๐๒-๐๐๒ | |
| | ฝ่ายบัตรประจำตัวประชาชน | | | | |
| ๔๓๕ | หัวหน้าฝ่ายบัตรประจำตัวประชาชน (นักบริหารงานทั่วไป) | ต้น | ๑ | ๔๒-๒-๒๗-๒๑๐๑-๐๑๙ | |
| | งานบัตรประจำตัวประชาชน | | | | |
| ๔๓๖ | นักจัดการงานทะเบียนและบัตร | ปก./ชก. | ๑ | ๔๒-๒-๒๗-๓๑๐๔-๐๐๑ | |
| ๔๓๗ | เจ้าพนักงานทะเบียน | ปง./ชง. | ๑ | ๔๒-๒-๒๗-๔๑๐๒-๐๐๑ | |
| ๔๓๘ | นักการ (พนักงานจ้างทั่วไป) | - | ๑ | - | |
| ๔๓๙ | คนงาน (พนักงานจ้างทั่วไป) | - | ๑ | - | |
| ๔๔๐ | คนงาน (พนักงานจ้างทั่วไป) | - | ๑ | - | |
| | กองการเจ้าหน้าที่ | | | | |
| ๔๔๑ | ผู้อำนวยการกองการเจ้าหน้าที่ (นักบริหารงานทั่วไป) | กลาง | ๑ | ๔๒-๒-๒๙-๒๑๐๑-๐๒๐ | |
| | ฝ่ายบริหารงานทั่วไป | | | | |
| ๔๔๒ | หัวหน้าฝ่ายบริหารงานทั่วไป (นักบริหารงานทั่วไป) | ต้น | ๑ | ๔๒-๒-๒๙-๒๑๐๑-๐๒๑ | |
| | งานธุรการ | | | | |
| ๔๔๓ | นักจัดการงานทั่วไป | ปก./ชก. | ๑ | ๔๒-๒-๒๙-๓๑๐๑-๐๑๑ | |
| ๔๔๔ | เจ้าพนักงานธุรการ | ปง./ชง. | ๑ | ๔๒-๒-๒๙-๔๑๐๑-๐๑๖ | |
| | ฝ่ายบรรจุแต่งตั้งและอัตรากำลัง | | | | |
| ๔๔๕ | หัวหน้าฝ่ายบรรจุแต่งตั้งและอัตรากำลัง (นักบริหารงานทั่วไป) | ต้น | ๑ | ๔๒-๒-๒๙-๒๑๐๑-๐๒๒ | |

| ที่ | ตำแหน่ง | ระดับ | จำนวน | เลขที่ตำแหน่ง | หมายเหตุ |
|-----|---|---------|-------|------------------|----------|
| | งานบรรจุแต่งตั้งและอัตรากำลัง | | | | |
| ๔๔๖ | นักทรัพยากรบุคคล | ปก./ชก. | ๑ | ๔๒-๒-๒๙-๓๑๐๒-๐๐๑ | |
| ๔๔๗ | นักทรัพยากรบุคคล | ปก./ชก. | ๑ | ๔๒-๒-๒๙-๓๑๐๒-๐๐๓ | |
| ๔๔๘ | ผู้ช่วยนักจัดการงานทั่วไป (พนักงานจ้างตามภารกิจ) | - | ๑ | - | |
| | งานบุคลากรทางการศึกษา | | | | |
| ๔๔๙ | นักทรัพยากรบุคคล | ปก./ชก. | ๑ | ๔๒-๒-๒๙-๓๑๐๒-๐๐๔ | |
| | ฝ่ายส่งเสริมและพัฒนาบุคลากร | | | | |
| ๔๕๐ | หัวหน้าฝ่ายส่งเสริมและพัฒนาบุคลากร (นักบริหารงานทั่วไป) | ต้น | ๑ | ๔๒-๒-๒๙-๒๑๐๑-๐๒๓ | |
| | งานส่งเสริมและพัฒนาบุคลากร | | | | |
| ๔๕๑ | นักทรัพยากรบุคคล | ปก./ชก. | ๑ | ๔๒-๒-๒๙-๓๑๐๒-๐๐๒ | |
| ๔๕๒ | นักทรัพยากรบุคคล | ปก./ชก. | ๑ | ๔๒-๒-๒๙-๓๑๐๒-๐๐๕ | |
| ๔๕๓ | ผู้ช่วยนักจัดการงานทั่วไป (พนักงานจ้างตามภารกิจ) | - | ๑ | - | |
| ๔๕๔ | นักการ (พนักงานจ้างทั่วไป) | - | ๑ | - | |
| | หน่วยงานตรวจสอบภายใน | | | | |
| ๔๕๕ | นักวิชาการตรวจสอบภายใน | ปก./ชก. | ๑ | ๔๒-๒-๑๒-๓๒๐๕-๐๐๑ | |
| | พนักงานครูเทศบาล / ลูกจ้างประจำ และพนักงานจ้าง ที่ใช้เงินอุดหนุนทั่วไป | | | | |
| | โรงเรียนเทศบาลบูรพาพิทยาคาร | | | | |
| ๔๕๖ | ผอ.สถานศึกษา | คศ.๔ | ๑ | ๔๒-๒-๐๘-๕๕๐๐-๒๖๖ | |
| ๔๕๗ | รอง ผอ.สถานศึกษา | คศ.๓ | ๑ | ๔๒-๒-๐๘-๕๕๐๐-๒๖๗ | |
| ๔๕๘ | รอง ผอ.สถานศึกษา | คศ.๓ | ๑ | ๔๒-๒-๐๘-๕๕๐๐-๒๖๘ | |
| ๔๕๙ | รอง ผอ.สถานศึกษา | คศ.๔ | ๑ | ๔๒-๒-๐๘-๕๕๐๐-๒๖๙ | |
| ๔๖๐ | ครู (ศิลปศึกษา) | คศ.๒ | ๑ | ๔๒-๒-๐๘-๖๕๐๐-๒๑๖ | |
| ๔๖๑ | ครู (วิทยาศาสตร์การกีฬา) | คศ.๑ | ๑ | ๔๒-๒-๐๘-๖๕๐๐-๒๓๐ | |
| ๔๖๒ | ครู (ภาษาไทย) | คศ.๓ | ๑ | ๔๒-๒-๐๘-๖๕๐๐-๒๗๐ | |
| ๔๖๓ | ครู (ภาษาไทย) | คศ.๑ | ๑ | ๔๒-๒-๐๘-๖๕๐๐-๒๗๑ | |
| ๔๖๔ | ครู (คอมพิวเตอร์การศึกษา) | คศ.๑ | ๑ | ๔๒-๒-๐๘-๖๕๐๐-๒๗๒ | |
| ๔๖๕ | ครู (ประถมศึกษา) | คศ.๓ | ๑ | ๔๒-๒-๐๘-๖๕๐๐-๒๗๓ | |
| ๔๖๖ | ครู (วิทยาศาสตร์ทั่วไป) | คศ.๓ | ๑ | ๔๒-๒-๐๘-๖๕๐๐-๒๗๔ | |

| ที่ | ตำแหน่ง | ระดับ | จำนวน | เลขที่ตำแหน่ง | หมายเหตุ |
|-----|---------------------------|-------|-------|------------------|----------|
| ๔๖๗ | ครู (อนุบาล) | คศ.๓ | ๑ | ๔๒-๒-๐๘-๖๕๐๐-๒๗๕ | |
| ๔๖๘ | ครู (ปฐมวัย) | คศ.๒ | ๑ | ๔๒-๒-๐๘-๖๕๐๐-๒๗๖ | |
| ๔๖๙ | ครู (คหกรรมศาสตร์) | คศ.๓ | ๑ | ๔๒-๒-๐๘-๖๕๐๐-๒๗๗ | |
| ๔๗๐ | ครู (สังคมศึกษา) | คศ.๒ | ๑ | ๔๒-๒-๐๘-๖๕๐๐-๒๗๘ | |
| ๔๗๑ | ครู (ภาษาอังกฤษ) | คศ.๒ | ๑ | ๔๒-๒-๐๘-๖๕๐๐-๒๗๙ | |
| ๔๗๒ | ครู (วิทยาศาสตร์ทั่วไป) | คศ.๓ | ๑ | ๔๒-๒-๐๘-๖๕๐๐-๒๘๐ | |
| ๔๗๓ | ครู (ภาษาอังกฤษ) | คศ.๓ | ๑ | ๔๒-๒-๐๘-๖๕๐๐-๒๘๑ | |
| ๔๗๔ | ครู (บรรณารักษศาสตร์) | คศ.๒ | ๑ | ๔๒-๒-๐๘-๖๕๐๐-๒๘๒ | |
| ๔๗๕ | ครู (คณิตศาสตร์) | คศ.๒ | ๑ | ๔๒-๒-๐๘-๖๕๐๐-๒๘๓ | |
| ๔๗๖ | ครู (ฟิสิกส์) | คศ.๒ | ๑ | ๔๒-๒-๐๘-๖๕๐๐-๒๘๔ | |
| ๔๗๗ | ครู (พลศึกษา) | คศ.๓ | ๑ | ๔๒-๒-๐๘-๖๕๐๐-๒๘๕ | |
| ๔๗๘ | ครู (ภาษาอังกฤษ) | คศ.๔ | ๑ | ๔๒-๒-๐๘-๖๕๐๐-๒๘๖ | |
| ๔๗๙ | ครู (ดนตรีศึกษา) | คศ.๔ | ๑ | ๔๒-๒-๐๘-๖๕๐๐-๒๘๗ | |
| ๔๘๐ | ครู (วิทยาศาสตร์ทั่วไป) | คศ.๑ | ๑ | ๔๒-๒-๐๘-๖๕๐๐-๒๘๘ | |
| ๔๘๑ | ครู (เคมี) | คศ.๑ | ๑ | ๔๒-๒-๐๘-๖๕๐๐-๒๘๙ | |
| ๔๘๒ | ครู (เทคโนโลยีอุตสาหกรรม) | คศ.๒ | ๑ | ๔๒-๒-๐๘-๖๕๐๐-๒๙๐ | |
| ๔๘๓ | ครู (เกษตรศาสตร์ทั่วไป) | คศ.๓ | ๑ | ๔๒-๒-๐๘-๖๕๐๐-๒๙๑ | |
| ๔๘๔ | ครู (ภาษาไทย) | คศ.๓ | ๑ | ๔๒-๒-๐๘-๖๕๐๐-๒๙๒ | |
| ๔๘๕ | ครู (คอมพิวเตอร์ศึกษา) | คศ.๑ | ๑ | ๔๒-๒-๐๘-๖๕๐๐-๒๙๓ | |
| ๔๘๖ | ครู (วิศวกรรมไฟฟ้า) | คศ.๓ | ๑ | ๔๒-๒-๐๘-๖๕๐๐-๒๙๔ | |
| ๔๘๗ | ครู (ประวัติศาสตร์) | คศ.๒ | ๑ | ๔๒-๒-๐๘-๖๕๐๐-๒๙๕ | |
| ๔๘๘ | ครู (คณิตศาสตร์) | คศ.๒ | ๑ | ๔๒-๒-๐๘-๖๕๐๐-๒๙๖ | |
| ๔๘๙ | ครู (คณิตศาสตร์) | คศ.๓ | ๑ | ๔๒-๒-๐๘-๖๕๐๐-๒๙๗ | |
| ๔๙๐ | ครู (ปฐมวัย) | คศ.๓ | ๑ | ๔๒-๒-๐๘-๖๕๐๐-๒๙๘ | |
| ๔๙๑ | ครู (ปฐมวัย) | คศ.๒ | ๑ | ๔๒-๒-๐๘-๖๕๐๐-๒๙๙ | |
| ๔๙๒ | ครู (การประถมศึกษา) | คศ.๓ | ๑ | ๔๒-๒-๐๘-๖๕๐๐-๓๐๐ | |
| ๔๙๓ | ครู (ฟิสิกส์) | คศ.๓ | ๑ | ๔๒-๒-๐๘-๖๕๐๐-๓๐๑ | |
| ๔๙๔ | ครู (การสอนภาษาอังกฤษ) | คศ.๔ | ๑ | ๔๒-๒-๐๘-๖๕๐๐-๓๐๒ | |

| ที่ | ตำแหน่ง | ระดับ | จำนวน | เลขที่ตำแหน่ง | หมายเหตุ |
|-----|--|--------|-------|------------------|---------------|
| ๔๙๕ | ครู (ภาษาไทย) | คศ.๒ | ๑ | ๔๒-๒-๐๘-๖๕๐๐-๓๐๓ | |
| ๔๙๖ | ครู (ภาษาอังกฤษ) | คศ.๑ | ๑ | ๔๒-๒-๐๘-๖๕๐๐-๓๐๔ | |
| ๔๙๗ | ครู (คอมพิวเตอร์ธุรกิจ) | คศ.๑ | ๑ | ๔๒-๒-๐๘-๖๕๐๐-๓๐๕ | |
| ๔๙๘ | ครู (การประถมศึกษา) | คศ.๑-๓ | ๑ | ๔๒-๒-๐๘-๖๕๐๐-๓๐๖ | ปรับปรุงปี ๖๗ |
| ๔๙๙ | ครู (อนุบาล) | คศ.๑ | ๑ | ๔๒-๒-๐๘-๖๕๐๐-๓๐๗ | |
| ๕๐๐ | ครู (นาฏศิลป์) | คศ.๓ | ๑ | ๔๒-๒-๐๘-๖๕๐๐-๓๐๘ | |
| ๕๐๑ | ครู (ภาษาอังกฤษ) | คศ.๓ | ๑ | ๔๒-๒-๐๘-๖๕๐๐-๓๐๙ | |
| ๕๐๒ | ครู (อนุบาล) | คศ.๔ | ๑ | ๔๒-๒-๐๘-๖๕๐๐-๓๑๐ | |
| ๕๐๓ | ครู (การศึกษาปฐมวัย) | คศ.๓ | ๑ | ๔๒-๒-๐๘-๖๕๐๐-๓๑๑ | |
| ๕๐๔ | ครู (พัฒนาชุมชน) | คศ.๓ | ๑ | ๔๒-๒-๐๘-๖๕๐๐-๓๑๒ | |
| ๕๐๕ | ครู (การศึกษาปฐมวัย) | คศ.๓ | ๑ | ๔๒-๒-๐๘-๖๕๐๐-๓๑๓ | |
| ๕๐๖ | ครู (คอมพิวเตอร์ธุรกิจ) | คศ.๓ | ๑ | ๔๒-๒-๐๘-๖๕๐๐-๓๑๔ | |
| ๕๐๗ | ครู (การประถมศึกษา) | คศ.๒ | ๑ | ๔๒-๒-๐๘-๖๕๐๐-๓๑๕ | |
| ๕๐๘ | ครู (ภาษาอังกฤษ) | คศ.๒ | ๑ | ๔๒-๒-๐๘-๖๕๐๐-๓๑๖ | |
| ๕๐๙ | ครู (ภาษาไทย) | คศ.๓ | ๑ | ๔๒-๒-๐๘-๖๕๐๐-๓๑๗ | |
| ๕๑๐ | ครู (วิทยาศาสตร์ศึกษา) | คศ.๒ | ๑ | ๔๒-๒-๐๘-๖๕๐๐-๓๑๘ | |
| ๕๑๑ | ครู (การจัดการอุตสาหกรรม) | คศ.๑ | ๑ | ๔๒-๒-๐๘-๖๕๐๐-๓๑๙ | |
| ๕๑๒ | บุคลากรสนับสนุนการสอน (พนักงานจ้างตามภารกิจ) | - | ๑ | ๑๓๐๗-๕ | |
| ๕๑๓ | บุคลากรสนับสนุนการสอน (พนักงานจ้างตามภารกิจ) | - | ๑ | ๓๐๕๖-๔ | |
| ๕๑๔ | บุคลากรสนับสนุนการสอน (พนักงานจ้างตามภารกิจ) | - | ๑ | ๒๕๐๓-๕ | |
| ๕๑๕ | บุคลากรสนับสนุนการสอน (พนักงานจ้างตามภารกิจ) | - | ๑ | ๓๗๖๒-๕ | |
| ๕๑๖ | ภารโรง (พนักงานจ้างทั่วไป) | - | ๑ | ๔๙๔-๔ (พ) | |
| ๕๑๗ | ภารโรง (พนักงานจ้างทั่วไป) | - | ๑ | ๔๙๙-๔ (พ) | |
| | โรงเรียนเทศบาลศรีสวัสดิ์วิทยา | | | | |
| ๕๑๘ | ผอ.สถานศึกษา | คศ.๓ | ๑ | ๔๒-๒-๐๘-๕๕๐๐-๓๓๓ | |
| ๕๑๙ | รอง ผอ.สถานศึกษา | คศ.๔ | ๑ | ๔๒-๒-๐๘-๕๕๐๐-๓๓๔ | |
| ๕๒๐ | ครู (ภาษาไทย) | คศ.๓ | ๑ | ๔๒-๒-๐๘-๖๕๐๐-๒๑๓ | |
| ๕๒๑ | ครู (คณิตศาสตร์) | คศ.๓ | ๑ | ๔๒-๒-๐๘-๖๕๐๐-๓๓๕ | |

| ที่ | ตำแหน่ง | ระดับ | จำนวน | เลขที่ตำแหน่ง | หมายเหตุ |
|-----|--|--------|-------|------------------|----------|
| ๕๒๒ | ครู (การศึกษาปฐมวัย) | คศ.๓ | ๑ | ๔๒-๒-๐๘-๖๕๐๐-๓๓๖ | |
| ๕๒๓ | ครู (การศึกษาปฐมวัย) | คศ.๓ | ๑ | ๔๒-๒-๐๘-๖๕๐๐-๓๓๗ | |
| ๕๒๔ | ครู (การประถมศึกษา) | คศ.๒ | ๑ | ๔๒-๒-๐๘-๖๕๐๐-๓๓๘ | |
| ๕๒๕ | ครู (รัฐศาสตร์) | คศ.๒ | ๑ | ๔๒-๒-๐๘-๖๕๐๐-๓๓๙ | |
| ๕๒๖ | ครู (คอมพิวเตอร์ศึกษา) | คศ.๓ | ๑ | ๔๒-๒-๐๘-๖๕๐๐-๓๔๐ | |
| ๕๒๗ | ครู (การศึกษาพิเศษ) | คศ.๒ | ๑ | ๔๒-๒-๐๘-๖๕๐๐-๓๔๑ | |
| ๕๒๘ | ครู (คณิตศาสตร์) | คศ.๔ | ๑ | ๔๒-๒-๐๘-๖๕๐๐-๓๔๒ | |
| ๕๒๙ | ครู (ศิลปศึกษา) | คศ.๓ | ๑ | ๔๒-๒-๐๘-๖๕๐๐-๓๔๓ | |
| ๕๓๐ | ครู (วิทยาศาสตร์ศึกษา) | คศ.๓ | ๑ | ๔๒-๒-๐๘-๖๕๐๐-๓๔๔ | |
| ๕๓๑ | ครู (การศึกษาปฐมวัย) | คศ.๓ | ๑ | ๔๒-๒-๐๘-๖๕๐๐-๓๔๕ | |
| ๕๓๒ | ครู (ภาษาไทย) | คศ.๓ | ๑ | ๔๒-๒-๐๘-๖๕๐๐-๓๔๖ | |
| ๕๓๓ | ครู (ภาษาอังกฤษ) | คศ.๓ | ๑ | ๔๒-๒-๐๘-๖๕๐๐-๓๔๗ | |
| ๕๓๔ | ครู (คณิตศาสตร์) | คศ.๓ | ๑ | ๔๒-๒-๐๘-๖๕๐๐-๓๔๘ | |
| ๕๓๕ | ครู (คอมพิวเตอร์ศึกษา) | คศ.๓ | ๑ | ๔๒-๒-๐๘-๖๕๐๐-๓๔๙ | |
| ๕๓๖ | ครู (ปฐมวัย) | คศ.๒ | ๑ | ๔๒-๒-๐๘-๖๕๐๐-๓๕๐ | |
| ๕๓๗ | ครู (พลศึกษา) | คศ.๑ | ๑ | ๔๒-๒-๐๘-๖๕๐๐-๓๕๑ | |
| ๕๓๘ | ครู (การศึกษาพิเศษ) | คศ.๓ | ๑ | ๔๒-๒-๐๘-๖๕๐๐-๓๕๒ | |
| ๕๓๙ | ครู (ฟิสิกส์ประยุกต์) | คศ.๑ | ๑ | ๔๒-๒-๐๘-๖๕๐๐-๓๕๓ | |
| ๕๔๐ | ครู (ดุริยางคศิลป์) | คศ.๒ | ๑ | ๔๒-๒-๐๘-๖๕๐๐-๓๕๔ | |
| ๕๔๑ | ครู (ปฐมวัย) | คศ.๑-๓ | ๑ | ๔๒-๒-๐๘-๖๕๐๐-๓๕๕ | |
| ๕๔๒ | ครู (ภาษาอังกฤษ) | คศ.๑ | ๑ | ๔๒-๒-๐๘-๖๕๐๐-๓๕๖ | |
| ๕๔๓ | ภารโรง (ลูกจ้างประจำ) | - | ๑ | ๔๙๗-๔ | |
| ๕๔๔ | บุคลากรสนับสนุนการสอน (พนักงานจ้างตามภารกิจ) | - | ๑ | ๑๓๐๒-๕ | |
| ๕๔๕ | บุคลากรสนับสนุนการสอน (พนักงานจ้างตามภารกิจ) | - | ๑ | ๓๐๕๘-๕ | |
| ๕๔๖ | บุคลากรสนับสนุนการสอน (พนักงานจ้างตามภารกิจ) | - | ๑ | ๓๗๖๓-๕ | |
| ๕๔๗ | ภารโรง (พนักงานจ้างทั่วไป) | - | ๑ | ๙๖๖-๔ (พ) | |

| ที่ | ตำแหน่ง | ระดับ | จำนวน | เลขที่ตำแหน่ง | หมายเหตุ |
|-----|-----------------------------------|--------|-------|------------------|----------|
| | โรงเรียนเทศบาลบ้านสองนางใย | | | | |
| ๕๔๘ | ผอ.สถานศึกษา | คศ.๔ | ๑ | ๔๒-๒-๐๘-๕๕๐๐-๒๒๓ | |
| ๕๔๙ | รอง ผอ.สถานศึกษา | คศ.๓ | ๑ | ๔๒-๒-๐๘-๕๕๐๐-๒๒๔ | |
| ๕๕๐ | รอง ผอ.สถานศึกษา | คศ.๓ | ๑ | ๔๒-๒-๐๘-๕๕๐๐-๒๒๕ | |
| ๕๕๑ | ครู (การประถมศึกษา) | คศ.๒ | ๑ | ๔๒-๒-๐๘-๖๕๐๐-๒๒๖ | |
| ๕๕๒ | ครู (การศึกษาปฐมวัย) | คศ.๒ | ๑ | ๔๒-๒-๐๘-๖๕๐๐-๒๒๗ | |
| ๕๕๓ | ครู (การประถมศึกษา) | คศ.๑-๓ | ๑ | ๔๒-๒-๐๘-๖๕๐๐-๒๒๘ | |
| ๕๕๔ | ครู (ภาษาไทย) | คศ.๓ | ๑ | ๔๒-๒-๐๘-๖๕๐๐-๒๒๙ | |
| ๕๕๕ | ครู (ภาษาอังกฤษ) | คศ.๓ | ๑ | ๔๒-๒-๐๘-๖๕๐๐-๒๓๐ | |
| ๕๕๖ | ครู (พลศึกษา) | คศ.๒ | ๑ | ๔๒-๒-๐๘-๖๕๐๐-๒๓๑ | |
| ๕๕๗ | ครู (เกษตรศาสตร์) | คศ.๓ | ๑ | ๔๒-๒-๐๘-๖๕๐๐-๒๓๒ | |
| ๕๕๘ | ครู (การบริหารการศึกษา) | คศ.๓ | ๑ | ๔๒-๒-๐๘-๖๕๐๐-๒๓๓ | |
| ๕๕๙ | ครู (หลักสูตรและการสอน) | คศ.๓ | ๑ | ๔๒-๒-๐๘-๖๕๐๐-๒๓๔ | |
| ๕๖๐ | ครู (การศึกษาปฐมวัย) | คศ.๒ | ๑ | ๔๒-๒-๐๘-๖๕๐๐-๒๓๕ | |
| ๕๖๑ | ครู (จิตวิทยาและการแนะแนว) | คศ.๓ | ๑ | ๔๒-๒-๐๘-๖๕๐๐-๒๓๖ | |
| ๕๖๒ | ครู (คอมพิวเตอร์) | คศ.๓ | ๑ | ๔๒-๒-๐๘-๖๕๐๐-๒๓๗ | |
| ๕๖๓ | ครู (การบริหารการศึกษา) | คศ.๒ | ๑ | ๔๒-๒-๐๘-๖๕๐๐-๒๓๘ | |
| ๕๖๔ | ครู (การบริหารการศึกษา) | คศ.๓ | ๑ | ๔๒-๒-๐๘-๖๕๐๐-๒๓๙ | |
| ๕๖๕ | ครู (บรรณารักษ์) | คศ.๓ | ๑ | ๔๒-๒-๐๘-๖๕๐๐-๒๔๐ | |
| ๕๖๖ | ครู (การศึกษาปฐมวัย) | คศ.๒ | ๑ | ๔๒-๒-๐๘-๖๕๐๐-๒๔๑ | |
| ๕๖๗ | ครู (ปฐมวัย) | คศ.๓ | ๑ | ๔๒-๒-๐๘-๖๕๐๐-๒๔๒ | |
| ๕๖๘ | ครู (การบริหารการศึกษา) | คศ.๒ | ๑ | ๔๒-๒-๐๘-๖๕๐๐-๒๔๓ | |
| ๕๖๙ | ครู (การศึกษาปฐมวัย) | คศ.๓ | ๑ | ๔๒-๒-๐๘-๖๕๐๐-๒๔๔ | |
| ๕๗๐ | ครู (คณิตศาสตร์ศึกษา) | คศ.๒ | ๑ | ๔๒-๒-๐๘-๖๕๐๐-๒๔๕ | |
| ๕๗๑ | ครู (ชีววิทยา) | คศ.๒ | ๑ | ๔๒-๒-๐๘-๖๕๐๐-๒๔๖ | |
| ๕๗๒ | ครู (การศึกษาปฐมวัย) | คศ.๒ | ๑ | ๔๒-๒-๐๘-๖๕๐๐-๒๔๗ | |
| ๕๗๓ | ครู (เคมี) | คศ.๑ | ๑ | ๔๒-๒-๐๘-๖๕๐๐-๒๔๘ | |
| ๕๗๔ | ครู (การจัดการทั่วไป) | คศ.๓ | ๑ | ๔๒-๒-๐๘-๖๕๐๐-๒๔๙ | |

| ที่ | ตำแหน่ง | ระดับ | จำนวน | เลขที่ตำแหน่ง | หมายเหตุ |
|-----------------------------------|--|-------|-------|------------------|----------|
| ๕๗๕ | ครู (คอมพิวเตอร์ศึกษา) | คศ.๒ | ๑ | ๔๒-๒-๐๘-๖๕๐๐-๒๕๑ | |
| ๕๗๖ | ครู (พลศึกษา) | คศ.๒ | ๑ | ๔๒-๒-๐๘-๖๕๐๐-๒๕๒ | |
| ๕๗๗ | ครู (ภาษาอังกฤษธุรกิจ) | คศ.๒ | ๑ | ๔๒-๒-๐๘-๖๕๐๐-๒๕๓ | |
| ๕๗๘ | ครู (การบริหารการศึกษา) | คศ.๓ | ๑ | ๔๒-๒-๐๘-๖๕๐๐-๒๕๔ | |
| ๕๗๙ | ครู (คณิตศาสตร์) | คศ.๓ | ๑ | ๔๒-๒-๐๘-๖๕๐๐-๒๕๕ | |
| ๕๘๐ | ครู (ดุริยางคศิลป์) | คศ.๒ | ๑ | ๔๒-๒-๐๘-๖๕๐๐-๒๕๖ | |
| ๕๘๑ | ครู (ภาษาไทย) | คศ.๔ | ๑ | ๔๒-๒-๐๘-๖๕๐๐-๒๕๗ | |
| ๕๘๒ | ครู (พัฒนาชุมชน) | คศ.๓ | ๑ | ๔๒-๒-๐๘-๖๕๐๐-๒๕๘ | |
| ๕๘๓ | ครู (ปฐมวัย) | คศ.๔ | ๑ | ๔๒-๒-๐๘-๖๕๐๐-๒๕๙ | |
| ๕๘๔ | ครู (การบริหารการศึกษา) | คศ.๓ | ๑ | ๔๒-๒-๐๘-๖๕๐๐-๒๖๐ | |
| ๕๘๕ | ครู (วิทยาศาสตร์ทั่วไป) | คศ.๓ | ๑ | ๔๒-๒-๐๘-๖๕๐๐-๒๖๑ | |
| ๕๘๖ | ครู (หลักสูตรและการสอน) | คศ.๔ | ๑ | ๔๒-๒-๐๘-๖๕๐๐-๒๖๒ | |
| ๕๘๗ | ครู (เคมี) | คศ.๒ | ๑ | ๔๒-๒-๐๘-๖๕๐๐-๒๖๓ | |
| ๕๘๘ | ครู (คหกรรมศาสตร์) | คศ.๓ | ๑ | ๔๒-๒-๐๘-๖๕๐๐-๒๖๔ | |
| ๕๘๙ | ครู (คอมพิวเตอร์ศึกษา) | คศ.๒ | ๑ | ๔๒-๒-๐๘-๖๕๐๐-๒๖๕ | |
| ๕๙๐ | บุคลากรสนับสนุนการสอน (พนักงานจ้างตามภารกิจ) | - | ๑ | ๑๓๐๓-๕ | |
| ๕๙๑ | บุคลากรสนับสนุนการสอน (พนักงานจ้างตามภารกิจ) | - | ๑ | ๒๕๐๔-๕ | |
| ๕๙๒ | บุคลากรสนับสนุนการสอน (พนักงานจ้างตามภารกิจ) | - | ๑ | ๓๐๕๗-๕ | |
| ๕๙๓ | บุคลากรสนับสนุนการสอน (พนักงานจ้างตามภารกิจ) | - | ๑ | ๓๗๖๔-๕ | |
| ๕๙๔ | ภารโรง (พนักงานจ้างทั่วไป) | - | ๑ | ๔๙๒-๔ (พ) | |
| ๕๙๕ | ภารโรง (พนักงานจ้างทั่วไป) | - | ๑ | ๔๙๓-๔ (พ) | |
| ๕๙๖ | ภารโรง (พนักงานจ้างทั่วไป) | - | ๑ | ๔๙๖-๔ (พ) | |
| โรงเรียนเทศบาลสามัคคีวิทยา | | | | | |
| ๕๙๗ | ผอ.สถานศึกษา | คศ.๔ | ๑ | ๔๒-๒-๐๘-๕๕๐๐-๓๕๗ | |
| ๕๙๘ | รอง ผอ.สถานศึกษา | คศ.๓ | ๑ | ๔๒-๒-๐๘-๕๕๐๐-๓๕๘ | |
| ๕๙๙ | ครู (คอมพิวเตอร์ศึกษา) | คศ.๓ | ๑ | ๔๒-๒-๐๘-๖๕๐๐-๓๕๙ | |
| ๖๐๐ | ครู (ภาษาไทย) | คศ.๒ | ๑ | ๔๒-๒-๐๘-๖๕๐๐-๓๖๐ | |

| ที่ | ตำแหน่ง | ระดับ | จำนวน | เลขที่ตำแหน่ง | หมายเหตุ |
|-----|--|--------|-------|------------------|---------------|
| ๖๐๑ | ครู (ภาษาอังกฤษ) | คศ.๓ | ๑ | ๔๒-๒-๐๘-๖๕๐๐-๓๖๑ | |
| ๖๐๒ | ครู (ภาษาอังกฤษ) | คศ.๑-๓ | ๑ | ๔๒-๒-๐๘-๖๕๐๐-๓๖๓ | ปรับปรุงปี ๖๗ |
| ๖๐๓ | ครู (คณิตศาสตร์) | คศ.๒ | ๑ | ๔๒-๒-๐๘-๖๕๐๐-๓๖๔ | |
| ๖๐๔ | ครู (ดนตรี) | คศ.๓ | ๑ | ๔๒-๒-๐๘-๖๕๐๐-๓๖๕ | |
| ๖๐๕ | ครู (คณิตศาสตร์ศึกษา) | คศ.๓ | ๑ | ๔๒-๒-๐๘-๖๕๐๐-๓๖๖ | |
| ๖๐๖ | ครู (ชีววิทยา-คณิตศาสตร์) | คศ.๒ | ๑ | ๔๒-๒-๐๘-๖๕๐๐-๓๖๗ | |
| ๖๐๗ | ครูผู้ช่วย (พลศึกษา) | - | ๑ | ๔๒-๒-๐๘-๖๕๐๐-๓๖๘ | |
| ๖๐๘ | ครู (คหกรรมศาสตร์) | คศ.๒ | ๑ | ๔๒-๒-๐๘-๖๕๐๐-๓๖๙ | |
| ๖๐๙ | ครู (ภาษาไทย) | คศ.๒ | ๑ | ๔๒-๒-๐๘-๖๕๐๐-๓๗๐ | |
| ๖๑๐ | ครู (สารนิเทศศาสตร์) | คศ.๒ | ๑ | ๔๒-๒-๐๘-๖๕๐๐-๓๗๑ | |
| ๖๑๑ | ครู (ปฐมวัย) | คศ.๓ | ๑ | ๔๒-๒-๐๘-๖๕๐๐-๓๗๒ | |
| ๖๑๒ | ครู (คอมพิวเตอร์ศึกษา) | คศ.๑ | ๑ | ๔๒-๒-๐๘-๖๕๐๐-๓๗๓ | |
| ๖๑๓ | ครูผู้ช่วย (พลศึกษา) | - | ๑ | ๔๒-๒-๐๘-๖๕๐๐-๓๗๔ | |
| ๖๑๔ | ครู (ปฐมวัย) | คศ.๓ | ๑ | ๔๒-๒-๐๘-๖๕๐๐-๓๗๕ | |
| ๖๑๕ | ครู (ปฐมวัย) | คศ.๒ | ๑ | ๔๒-๒-๐๘-๖๕๐๐-๓๗๖ | |
| ๖๑๖ | ครู (การศึกษาปฐมวัย) | คศ.๓ | ๑ | ๔๒-๒-๐๘-๖๕๐๐-๓๗๗ | |
| ๖๑๗ | ครู (พลศึกษา) | คศ.๑-๓ | ๑ | ๔๒-๒-๐๘-๖๕๐๐-๓๗๘ | ปรับปรุงปี ๖๗ |
| ๖๑๘ | ครู (คอมพิวเตอร์ธุรกิจ) | คศ.๓ | ๑ | ๔๒-๒-๐๘-๖๕๐๐-๓๗๙ | |
| ๖๑๙ | ครู (ภาษาอังกฤษ) | คศ.๒ | ๑ | ๔๒-๒-๐๘-๖๕๐๐-๓๘๐ | |
| ๖๒๐ | บุคลากรสนับสนุนการสอน (พนักงานจ้างตามภารกิจ) | - | ๑ | ๑๓๐๔-๕ | |
| ๖๒๑ | ภารโรง (พนักงานจ้างทั่วไป) | - | ๑ | ๔๙๐-๔ (พ) | |
| ๖๒๒ | ภารโรง (พนักงานจ้างทั่วไป) | - | ๑ | ๔๙๑-๔ (พ) | |
| | โรงเรียนเทศบาลโพธิ์ศรี | | | | |
| ๖๒๓ | ผอ.สถานศึกษา | คศ.๓ | ๑ | ๔๒-๒-๐๘-๕๕๐๐-๓๑๙ | |
| ๖๒๔ | ครู (คณิตศาสตร์) | คศ.๓ | ๑ | ๔๒-๒-๐๘-๖๕๐๐-๓๒๐ | |
| ๖๒๕ | ครู (การวัดและประเมินผล) | คศ.๔ | ๑ | ๔๒-๒-๐๘-๖๕๐๐-๓๒๑ | |
| ๖๒๖ | ครู (การประถมศึกษา) | คศ.๓ | ๑ | ๔๒-๒-๐๘-๖๕๐๐-๓๒๒ | |
| ๖๒๗ | ครู (วิทย์-ชีวะ) | คศ.๒ | ๑ | ๔๒-๒-๐๘-๖๕๐๐-๓๒๓ | |

| ที่ | ตำแหน่ง | ระดับ | จำนวน | เลขที่ตำแหน่ง | หมายเหตุ |
|------------------------------|--|------------|-------|------------------|---------------|
| ๖๒๘ | ครู (ภาษาอังกฤษ) | คศ.๓ | ๑ | ๔๒-๒-๐๘-๖๕๐๐-๓๒๕ | |
| ๖๒๙ | ครู (การศึกษาปฐมวัย) | คศ.๒ | ๑ | ๔๒-๒-๐๘-๖๕๐๐-๓๒๖ | |
| ๖๓๐ | ครู (ภาษาอังกฤษ) | คศ.๑ | ๑ | ๔๒-๒-๐๘-๖๕๐๐-๓๒๘ | |
| ๖๓๑ | ครู (ปฐมวัย) | คศ.๑-๓ | ๑ | ๔๒-๒-๐๘-๖๕๐๐-๓๒๙ | |
| ๖๓๒ | ครู (การบริหารการศึกษา) | คศ.๓ | ๑ | ๔๒-๒-๐๘-๖๕๐๐-๓๓๐ | |
| ๖๓๓ | ครู (คหกรรมศาสตร์) | คศ.๓ | ๑ | ๔๒-๒-๐๘-๖๕๐๐-๓๓๑ | |
| ๖๓๔ | ครู (ปฐมวัย) | คศ.๑-๓ | ๑ | ๔๒-๒-๐๘-๖๕๐๐-๓๓๒ | ปรับปรุงปี ๖๗ |
| ๖๓๕ | ภารโรง (ลูกจ้างประจำ) | - | ๑ | ๔๙๕-๔ | |
| ๖๓๖ | บุคลากรสนับสนุนการสอน (พนักงานจ้างตามภารกิจ) | - | ๑ | ๑๓๐๕-๕ | |
| โรงเรียนเทศบาลบ้านค้อ | | | | | |
| ๖๓๗ | ผอ.สถานศึกษา | คศ.๓ | ๑ | ๔๒-๒-๐๘-๕๕๐๐-๒๐๐ | |
| ๖๓๘ | รอง ผอ.สถานศึกษา | คศ.๓ | ๑ | ๔๒-๒-๐๘-๕๕๐๐-๒๐๑ | |
| ๖๓๙ | ครู (วิทยาศาสตร์-เคมี) | คศ.๓ | ๑ | ๔๒-๒-๐๘-๖๕๐๐-๒๐๒ | |
| ๖๔๐ | ครู (วิทยาศาสตร์ศึกษา) | คศ.๓ | ๑ | ๔๒-๒-๐๘-๖๕๐๐-๒๐๓ | |
| ๖๔๑ | ครู (ปฐมวัย) | คศ.๑-๓ | ๑ | ๔๒-๒-๐๘-๖๕๐๐-๒๐๔ | ปรับปรุงปี ๖๗ |
| ๖๔๒ | ครู (ภาษาอังกฤษ) | คศ.๓ | ๑ | ๔๒-๒-๐๘-๖๕๐๐-๒๐๕ | |
| ๖๔๓ | ครู (ภาษาอังกฤษ) | คศ.๓ | ๑ | ๔๒-๒-๐๘-๖๕๐๐-๒๐๖ | |
| ๖๔๔ | ครู (บรรณารักษ์) | คศ.๓ | ๑ | ๔๒-๒-๐๘-๖๕๐๐-๒๐๗ | |
| ๖๔๕ | ครู (คณิตศาสตร์) | คศ.๒ | ๑ | ๔๒-๒-๐๘-๖๕๐๐-๒๐๘ | |
| ๖๔๖ | ครู (วิทยาการคอมพิวเตอร์) | คศ.๓ | ๑ | ๔๒-๒-๐๘-๖๕๐๐-๒๐๙ | |
| ๖๔๗ | ครู (การศึกษาปฐมวัย) | คศ.๑ | ๑ | ๔๒-๒-๐๘-๖๕๐๐-๒๑๐ | |
| ๖๔๘ | ครูผู้ช่วย (พลศึกษา) | - | ๑ | ๔๒-๒-๐๘-๖๕๐๐-๒๑๑ | ปรับปรุงปี ๖๗ |
| ๖๔๙ | ครู (การประถมศึกษา) | คศ.๓ | ๑ | ๔๒-๒-๐๘-๖๕๐๐-๒๑๒ | |
| ๖๕๐ | ครู (ภาษาไทย) | คศ.๓ | ๑ | ๔๒-๒-๐๘-๖๕๐๐-๒๑๔ | |
| ๖๕๑ | ครู (อุตสาหกรรมไฟฟ้า) | คศ.๓ | ๑ | ๔๒-๒-๐๘-๖๕๐๐-๒๑๕ | |
| ๖๕๒ | ครู (การประถมศึกษา) | คศ.๓ | ๑ | ๔๒-๒-๐๘-๖๕๐๐-๒๑๗ | |
| ๖๕๓ | ครูผู้ช่วย (นาฏศิลป์) | ครูผู้ช่วย | ๑ | ๔๒-๒-๐๘-๖๕๐๐-๒๑๘ | |
| ๖๕๔ | ครู (ปฐมวัย) | คศ.๒ | ๑ | ๔๒-๒-๐๘-๖๕๐๐-๒๑๙ | |

| ที่ | ตำแหน่ง | ระดับ | จำนวน | เลขที่ตำแหน่ง | หมายเหตุ |
|-----|--|--------|-------|------------------|---------------|
| ๖๕๕ | ครู (ดนตรีศึกษา) | คศ.๒ | ๑ | ๔๒-๒-๐๘-๖๕๐๐-๒๒๐ | |
| ๖๕๖ | ครู (ดุริยางคศิลป์) | คศ.๑ | ๑ | ๔๒-๒-๐๘-๖๕๐๐-๒๒๑ | |
| ๖๕๗ | ครู (ปฐมวัย) | คศ.๑-๓ | ๑ | ๔๒-๒-๐๘-๖๕๐๐-๒๒๒ | ปรับปรุงปี ๖๗ |
| ๖๕๘ | บุคลากรสนับสนุนการสอน (พนักงานจ้างตามภารกิจ) | - | ๑ | ๑๓๐๖-๕ | |
| ๖๕๙ | ภารโรง (พนักงานจ้างทั่วไป) | - | ๑ | ๔๙๘-๔ (พ) | |
| | โรงเรียนเทศบาลบ้านเมด | | | | |
| ๖๖๐ | ผอ.สถานศึกษา | คศ.๔ | ๑ | ๔๒-๒-๐๘-๕๕๐๐-๑๙๕ | |
| ๖๖๑ | ครู (ปฐมวัย) | คศ.๒ | ๑ | ๔๒-๒-๐๘-๖๕๐๐-๑๙๖ | |
| ๖๖๒ | ครู (การประถมศึกษา) | คศ.๓ | ๑ | ๔๒-๒-๐๘-๖๕๐๐-๑๙๗ | |
| ๖๖๓ | ครู (ปฐมวัย) | คศ.๑-๓ | ๑ | ๔๒-๒-๐๘-๖๕๐๐-๑๙๘ | ปรับปรุงปี ๖๗ |
| ๖๖๔ | ครู (การบริหารการศึกษา) | คศ.๓ | ๑ | ๔๒-๒-๐๘-๖๕๐๐-๑๙๙ | |
| ๖๖๕ | ครู (การสื่อสารมวลชน) | คศ.๒ | ๑ | ๔๒-๒-๐๘-๖๕๐๐-๓๒๗ | |
| ๖๖๖ | ครู (เทคโนโลยีอุตสาหกรรม) | คศ.๑ | ๑ | ๔๒-๒-๐๘-๖๕๐๐-๓๖๒ | |
| ๖๖๗ | ภารโรง (ลูกจ้างประจำ) | - | ๑ | ๙๐๓-๔ | |
| | ศูนย์พัฒนาเด็กเล็ก | | | | |
| ๖๖๘ | ผู้อำนวยการศูนย์พัฒนาเด็กเล็ก | - | ๑ | - | |
| ๖๖๙ | ครูผู้ช่วย | - | ๑ | - | |
| ๖๗๐ | ครูผู้ช่วย | - | ๑ | - | |
| ๖๗๑ | ครูผู้ช่วย | - | ๑ | - | |
| ๖๗๒ | ครูผู้ช่วย | - | ๑ | - | |
| ๖๗๓ | ครูผู้ช่วย | - | ๑ | - | |
| ๖๗๔ | ครูผู้ช่วย | - | ๑ | - | |
| ๖๗๕ | ครูผู้ช่วย | - | ๑ | - | |
| ๖๗๖ | ครูผู้ช่วย | - | ๑ | - | |
| ๖๗๗ | ครูผู้ช่วย | - | ๑ | - | |
| ๖๗๘ | ครูผู้ช่วย | - | ๑ | - | |
| ๖๗๙ | ครูผู้ช่วย | - | ๑ | - | |

| ที่ | ตำแหน่ง | ระดับ | จำนวน | เลขที่ตำแหน่ง | หมายเหตุ |
|-----|--|-------|-------|---------------|----------|
| ๖๘๐ | บุคลากรสนับสนุนการสอน (ด้านธุรการ/การเงิน/พัสดุ) (พนักงานจ้างตามภารกิจ) | - | ๑ | - | |
| ๖๘๑ | ภารโรง (พนักงานจ้างทั่วไป) | - | ๑ | - | |
| | สถานธนาฑูบาล | | | | |
| ๖๘๒ | ผู้จัดการสถานธนาฑูบาล | ๑ | ๑ | ๑-๐๐๙ | |
| ๖๘๓ | ผู้ช่วยผู้จัดการสถานธนาฑูบาล | ๑ | ๑ | ๑-๐๑๐ | |
| ๖๘๔ | พนักงานบัญชี | ๑ | ๑ | ๒-๐๐๑ | |
| ๖๘๕ | เจ้าพนักงานสถานธนาฑูบาล (งานด้านทะเบียน) | ๑ | ๑ | ๓-๐๐๑ | |
| ๖๘๖ | เจ้าพนักงานสถานธนาฑูบาล (งานด้านรักษาของ) | ๑ | ๑ | ๓-๐๐๑ | |
| ๖๘๗ | เจ้าพนักงานสถานธนาฑูบาล (งานด้านบันทึกข้อมูลการรับจำนำ) | ๑ | ๑ | ๓-๐๐๑ | |
| ๖๘๘ | เจ้าพนักงานสถานธนาฑูบาล (ผู้ช่วยงานด้านบันทึกข้อมูลการรับจำนำ) | ๑ | ๑ | ๓-๐๐๑ | |
| ๖๘๙ | พนักงานสถานรักษาสถานที่และความสะอาด | ๑ | ๑ | ๓-๐๐๒ | |

