



รายงานผลการสำรวจความคิดเห็นของพนักงาน เทศบาลเมืองมหาสารคาม

ต่อการใช้ระบบเทคโนโลยี เพื่อประโยชน์ในการบริหารจัดการ
ภายในองค์กร

ประจำปีงบประมาณ พ.ศ. 2568



จัดทำโดย

ฝ่ายวิจัยและประเมินผล กองยุทธศาสตร์และงบประมาณ



**รายงานผลการสำรวจความคิดเห็นของพนักงานเทศบาล
ต่อการใช้ระบบเทคโนโลยี เพื่อประโยชน์ในการบริหารจัดการภายในองค์กร
ประจำปีงบประมาณ พ.ศ. 2568**

1. วัตถุประสงค์ของการประเมิน

1. เพื่อประเมินประสิทธิภาพและความเหมาะสมของการนำเทคโนโลยีมาใช้ในการบริหารจัดการภายในองค์กรของเทศบาลเมืองมหาสารคาม
2. เพื่อศึกษาระดับการใช้งาน ความสะดวก และความพึงพอใจของบุคลากรต่อระบบเทคโนโลยีที่ใช้อยู่ในปัจจุบัน
3. เพื่อวิเคราะห์ปัญหา อุปสรรค และข้อจำกัดในการใช้เทคโนโลยีในการปฏิบัติงาน
4. เพื่อรวบรวมข้อเสนอแนะในการพัฒนา ปรับปรุง และยกระดับระบบเทคโนโลยีสารสนเทศให้มีประสิทธิภาพยิ่งขึ้น
5. เพื่อใช้เป็นข้อมูลประกอบการวางแผนพัฒนาระบบบริหารจัดการภายในองค์กรให้สอดคล้องกับนโยบายดิจิทัลและการพัฒนาท้องถิ่น
6. เพื่อสนับสนุนการตัดสินใจของผู้บริหารในการกำหนดแนวทางการใช้เทคโนโลยีให้เกิดประโยชน์สูงสุดต่อองค์กรต่อไป

2. ขอบเขตการประเมิน

พนักงานเทศบาล พนักงานจ้าง และพนักงานจ้างเหมา ในเทศบาลเมืองมหาสารคาม

3. เครื่องมือที่ใช้ในการประเมิน

ในการประเมินครั้งนี้ได้ใช้แบบสอบถามสำรวจความคิดเห็นของพนักงานเทศบาลเมืองมหาสารคามต่อการใช้ระบบเทคโนโลยี เพื่อประโยชน์ในการบริหารจัดการภายในองค์กร ประจำปีงบประมาณ พ.ศ. 2568 โดยแบ่งออกเป็น 4 ตอนดังนี้

- ส่วนที่ 1 ข้อมูลทั่วไป
- ส่วนที่ 2 การใช้เทคโนโลยีในการปฏิบัติงาน
- ส่วนที่ 3 ความคิดเห็นต่อการใช้เทคโนโลยีในการบริหารจัดการ
- ส่วนที่ 4 ปัญหาและอุปสรรคในการใช้เทคโนโลยี

4. การรวบรวมข้อมูล

ในการเก็บรวบรวมข้อมูล ดังนี้
ประเมินความคิดเห็นของพนักงานเทศบาลเมืองมหาสารคาม ต่อการใช้ระบบเทคโนโลยี เพื่อประโยชน์ในการบริหารจัดการภายในองค์กร ประจำปีงบประมาณ พ.ศ. 2568 จำนวน 249 คน จากประชากร 600 คน จะได้ค่าความเชื่อมั่นอยู่ที่ประมาณ 95% (โดยมีความคลาดเคลื่อนที่ยอมรับได้ไม่เกิน 5%)

5. สัญลักษณ์ที่ใช้ในการวิเคราะห์ข้อมูล

สัญลักษณ์ทางสถิติที่ใช้ในการวิเคราะห์ข้อมูล

1. ค่าร้อยละ (Percent = %)
2. ค่าเฉลี่ย (\bar{X})

การแปลความหมายข้อมูลแบ่งออกเป็น 5 ระดับ คือ มากที่สุด มาก ปานกลาง น้อย และน้อยที่สุด โดยค่าเฉลี่ย (\bar{X}) แต่ละระดับดังนี้

ค่าเฉลี่ย 4.51 – 5.00	หมายถึง ระดับความคิดเห็น/ความพึงพอใจ มากที่สุด
ค่าเฉลี่ย 3.51 – 4.50	หมายถึง ระดับความคิดเห็น/ความพึงพอใจ มาก
ค่าเฉลี่ย 2.51 – 3.50	หมายถึง ระดับความคิดเห็น/ความพึงพอใจ ปานกลาง
ค่าเฉลี่ย 1.51 – 2.50	หมายถึง ระดับความคิดเห็น/ความพึงพอใจ น้อย
ค่าเฉลี่ย 1.00 – 1.50	หมายถึง ระดับความคิดเห็น/ความพึงพอใจ น้อยที่สุด

6. ผลการวิเคราะห์ข้อมูล

6.1 แบบสอบถามความพึงพอใจของประชาชนต่อการให้บริการข้อมูลข่าวสารของเทศบาลเมืองมหาสารคาม ประจำปีงบประมาณ พ.ศ. 2568 โดยแบ่งออกเป็น 4 ตอนดังนี้

ส่วนที่ 1 ข้อมูลทั่วไป

ส่วนที่ 2 การใช้เทคโนโลยีในการปฏิบัติงาน

ส่วนที่ 3 ความคิดเห็นต่อการใช้เทคโนโลยีในการบริหารจัดการ

ส่วนที่ 4 ปัญหาและอุปสรรคในการใช้เทคโนโลยี

ส่วนที่ 1 ข้อมูลทั่วไปของผู้ตอบแบบสอบถาม

ตาราง 1 จำนวนและร้อยละข้อมูลผู้ตอบแบบสอบถาม

ข้อมูลทั่วไป	จำนวน (คน)	ร้อยละ
1. เพศ		
1.1 ชาย	106	42.6
1.2 หญิง	141	56.6
1.3 เพศทางเลือก	2	0.8
2. อายุ		
2.1 20-30 ปี	38	15.3
2.2 31-40 ปี	67	26.9
2.3 41-60 ปี	143	57.4
2.4 มากกว่า 60 ปีขึ้นไป	1	0.4
3. สำนัก/กอง		
3.1 สำนักปลัด	38	15.3
3.2 กองคลัง	29	11.7
3.3 สำนักช่าง	49	19.7
3.4 สำนักสาธารณสุขและสิ่งแวดล้อม	50	20.1
3.5 กองการศึกษา	23	9.2
3.6 กองยุทธศาสตร์และงบประมาณ	24	9.6
3.7 กองสวัสดิการสังคม	11	4.4
3.8 กองการเจ้าหน้าที่	11	4.4
3.9 กองทะเบียนราษฎรและบัตรประจำตัวประชาชน	13	5.2
3.10 หน่วยตรวจสอบภายใน	1	0.4

ข้อมูลทั่วไป	จำนวน (คน)	ร้อยละ
4. ระดับตำแหน่ง		
4.1 ผู้บริหาร	1	0.4
4.2 หัวหน้าส่วนราชการ/หัวหน้าฝ่าย	31	12.5
4.3 พนักงานเทศบาล	112	45.0
4.4 พนักงานจ้าง	82	32.9
4.5 พนักงานจ้างเหมา	23	9.2
5. ระยะเวลาการปฏิบัติงาน		
5.1 น้อยกว่า 1 ปี	19	7.6
5.2 1-5 ปี	64	25.7
5.3 6-10 ปี	48	19.3
5.4 มากกว่า 10 ปี	118	47.4
รวม	249	100.0

แผนภูมิ 1 แสดงร้อยละข้อมูลผู้ตอบแบบสอบถาม

จากตาราง 1 พบว่าผู้ตอบแบบสอบถามส่วนใหญ่เป็นเพศหญิง คิดเป็นร้อยละ 56.6 รองลงมาเป็นเพศชาย คิดเป็นร้อยละ 42.6 สำหรับเพศทางเลือกรวมมีจำนวนน้อยที่สุด คิดเป็นร้อยละ 0.8 หากจำแนกตามอายุ พบว่ามีอายุระหว่าง 41-60 ปี มีจำนวนมากที่สุด คิดเป็นร้อยละ 57.4 รองลงมาอายุระหว่าง 31-40 ปี คิดเป็นร้อยละ 26.9 สำหรับผู้ที่มีอายุมากกว่า 60 ปีขึ้นไป มีจำนวนน้อยที่สุด คิดเป็นร้อยละ 0.4 เท่านั้น และผู้ตอบแบบสอบถามส่วนใหญ่สังกัดสำนักสาธารณสุขและสิ่งแวดล้อมมีจำนวนมากที่สุด คิดเป็นร้อยละ 20.1 รองลงมาสังกัดสำนักช่าง คิดเป็นร้อยละ 19.7 และสังกัดสำนักปลัด คิดเป็นร้อยละ 15.3 ส่วนผู้ที่สังกัดหน่วยตรวจสอบภายในมีจำนวนน้อยที่สุด คิดเป็นร้อยละ 0.4 เท่านั้น

เมื่อพิจารณาการดำรงตำแหน่งของผู้ตอบแบบสอบถาม พบว่า เป็นพนักงานเทศบาลมากที่สุด คิดเป็นร้อยละ 45.0 รองลงมาเป็นพนักงานจ้าง คิดเป็นร้อยละ 32.9 และเป็นหัวหน้าส่วนราชการ/หัวหน้าฝ่าย คิดเป็นร้อยละ 12.5 สำหรับผู้ดำรงตำแหน่งเป็นผู้บริหารมีจำนวนน้อยที่สุด จำนวน 1 คน คิดเป็นร้อยละ 0.4 เท่านั้น

ส่วนที่ 2 การใช้เทคโนโลยีในการปฏิบัติงานในเทศบาลเมืองมหาสารคาม

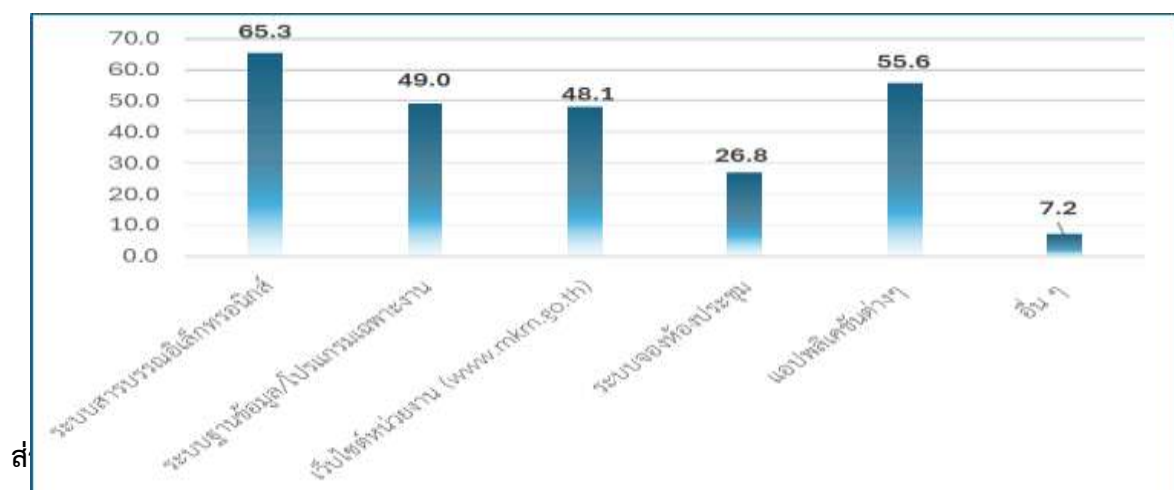
ตาราง 2 จำนวนและร้อยละข้อมูลผู้ตอบแบบสอบถามที่ใช้เทคโนโลยีในการปฏิบัติงานในเทศบาลเมืองมหาสารคาม

การใช้เทคโนโลยีในการปฏิบัติงาน	จำนวน (คน)	ร้อยละ
1. การใช้เทคโนโลยีในการปฏิบัติงาน	249	100.0
1.1 เคย	239	96.0
1.2 ไม่เคย	10	4.0

การใช้เทคโนโลยีในการปฏิบัติงาน	จำนวน (คน)	ร้อยละ
2. เทคโนโลยีที่ท่านใช้ในการปฏิบัติงานเป็นส่วนใหญ่ (ตอบได้มากกว่า 1 ข้อ)	239	100.0
2.1 ระบบสารบรรณอิเล็กทรอนิกส์ (e-Document/e-office)	156	65.3
2.2 ระบบฐานข้อมูล/โปรแกรมเฉพาะงาน	117	49.0
2.3 เว็บไซต์หน่วยงาน (www.mkm.go.th)	115	48.1
2.4 ระบบจองห้องประชุม	64	26.8
2.5 แอปพลิเคชันต่างๆ ได้แก่ facebook/LINE/TikTok/YOUTUBE	133	55.6
2.6 อื่น ๆ	18	7.2
3. ความถี่ในการใช้เทคโนโลยี	239	100.0
3.1 ทุกวัน	174	72.8
3.2 สัปดาห์ละ 3-5 วัน	51	21.3
3.3 สัปดาห์ละ 1-2 วัน	8	3.4
3.4 นาน ๆ ครั้ง	6	2.5

จากตาราง 2 พบว่า ผู้ตอบแบบสอบถามส่วนใหญ่เคยใช้เทคโนโลยีในการปฏิบัติงานเทศบาลเมืองมหาสารคาม คิดเป็นร้อยละ 96.0 มีเพียงจำนวน 10 คนเท่านั้น หรือคิดเป็นร้อยละ 4.0 ที่ไม่เคยใช้เทคโนโลยีในการปฏิบัติงานเทศบาลเมืองมหาสารคาม ซึ่งผู้ที่เคยใช้เทคโนโลยีในการปฏิบัติงานนั้น ส่วนใหญ่ร้อยละ 65.3 ใช้ระบบสารบรรณอิเล็กทรอนิกส์(e-Document/e-office) รองลงมาใช้แอปพลิเคชันต่างๆ ได้แก่ facebook/LINE/TikTok/YOUTUBE คิดเป็นร้อยละ 55.6 สำหรับผู้ใช้ระบบฐานข้อมูล/โปรแกรมเฉพาะงาน และเว็บไซต์หน่วยงาน (www.mkm.go.th) มีสัดส่วนการใช้งานที่ใกล้เคียงกัน คิดเป็นร้อยละ 49.0 และ 48.1 ตามลำดับ สำหรับความถี่ในการใช้เทคโนโลยีส่วนใหญ่จะใช้ทุกวัน คิดเป็นร้อยละ 72.8 รองลงมาใช้สัปดาห์ละ 3-5 วัน คิดเป็นร้อยละ 21.3 ใช้สัปดาห์ละ 1-2 วัน และนาน ๆ ครั้ง ใช้ มีสัดส่วนที่น้อยมาก คิดเป็นร้อยละ 3.4 และ 2.5 ตามลำดับ

แผนภูมิ 1 ร้อยละเทคโนโลยีที่ท่านใช้ในการปฏิบัติงานเป็นส่วนใหญ่ (ตอบได้มากกว่า 1 ข้อ)



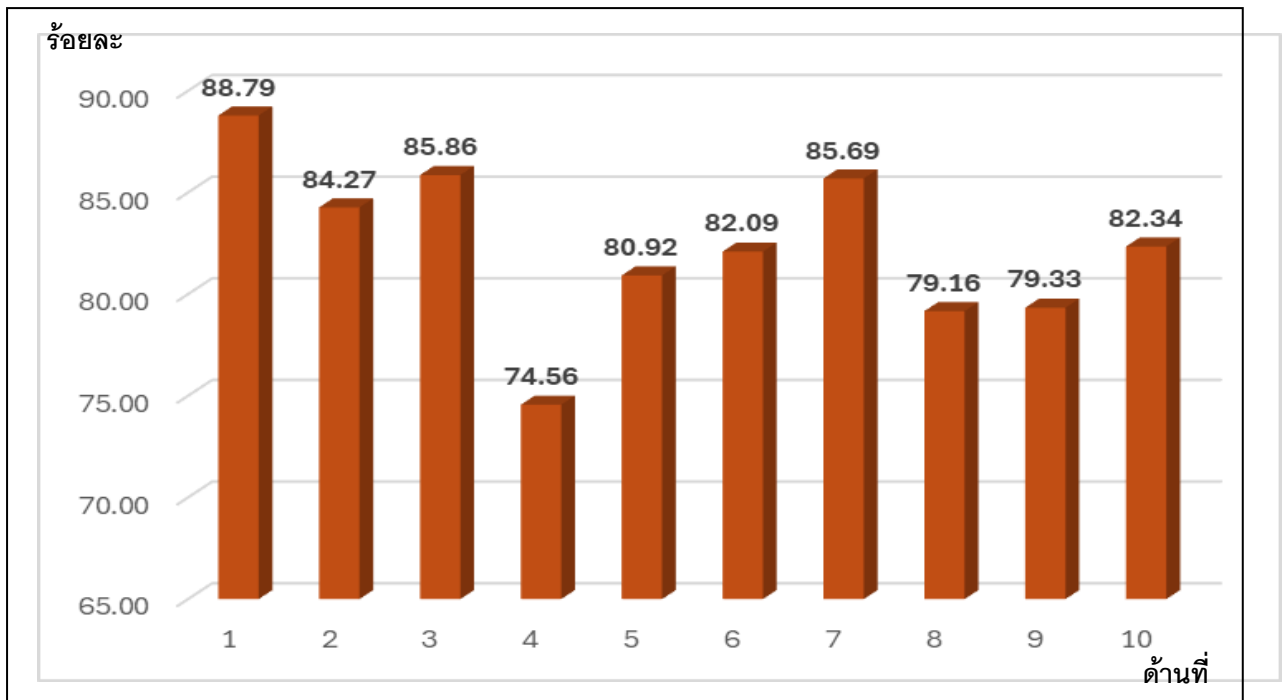
ส่วนที่ 3 ความคิดเห็นต่อการใช้เทคโนโลยีในการบริหารจัดการ

ตาราง 3 ร้อยละความพึงพอใจของผู้ใช้เทคโนโลยีในการปฏิบัติงานในเทศบาลเมืองมหาสารคาม

ความพึงพอใจต่อการใช้เทคโนโลยีในการปฏิบัติงาน	ค่าเฉลี่ย ความพึง พอใจ (ร้อยละ)	ค่าเฉลี่ย	S.D.	ระดับ ความพึง พอใจ
1.เทคโนโลยีช่วยเพิ่มความรวดเร็วในการปฏิบัติงาน	88.79	4.44	0.71	มาก
2.เทคโนโลยีช่วยลดขั้นตอนและความซ้ำซ้อนของงาน	84.27	4.21	0.81	มาก
3.เทคโนโลยีมีความสะดวกและใช้งานง่าย	85.86	4.29	0.79	มาก
4.ระบบมีความเสถียรและไม่เกิดปัญหาบ่อย	74.56	3.73	0.99	มาก
5.ข้อมูลมีความถูกต้องและเป็นปัจจุบัน	80.92	4.05	0.78	มาก
6.เทคโนโลยีช่วยในการตัดสินใจของผู้บริหาร	82.09	4.10	0.78	มาก
7.การเข้าถึงข้อมูลทำได้สะดวกและรวดเร็ว	85.69	4.28	0.79	มาก
8.มีการสนับสนุน/อบรมการใช้งานเทคโนโลยีอย่างเพียงพอ	79.16	3.96	0.92	มาก
9.ระบบมีความปลอดภัยของข้อมูล	79.33	3.97	0.82	มาก
10.ภาพรวมการใช้เทคโนโลยีมีความเหมาะสมกับองค์กร	82.34	4.12	0.82	มาก
รวม	82.30	4.12	0.82	มาก

จากตาราง 3 พบว่า ระดับความพึงพอใจของพนักงานเทศบาลต่อการใช้เทคโนโลยีในการปฏิบัติงานในเทศบาลเมืองมหาสารคาม มีความพึงพอใจในระดับมากในทุกๆ ด้าน คิดเป็นร้อยละ 82.30 ซึ่งมีความพึงพอใจด้านเทคโนโลยีช่วยเพิ่มความรวดเร็วในการปฏิบัติงานมากที่สุด คิดเป็นร้อยละ 88.79 รองลงมา มีความพึงพอใจด้านเทคโนโลยีมีความสะดวกและใช้งานง่าย คิดเป็นร้อยละ 85.86 และด้านการเข้าถึงข้อมูลทำได้สะดวกและรวดเร็ว คิดเป็นร้อยละ 85.69 สำหรับด้านระบบมีความเสถียรและไม่เกิดปัญหาบ่อยมีความพึงพอใจน้อยที่สุด คิดเป็นร้อยละ 74.56

แผนภูมิ 2 ร้อยละความพึงพอใจของพนักงานเทศบาลเมืองมหาสารคาม ที่ใช้เทคโนโลยีในการปฏิบัติงาน

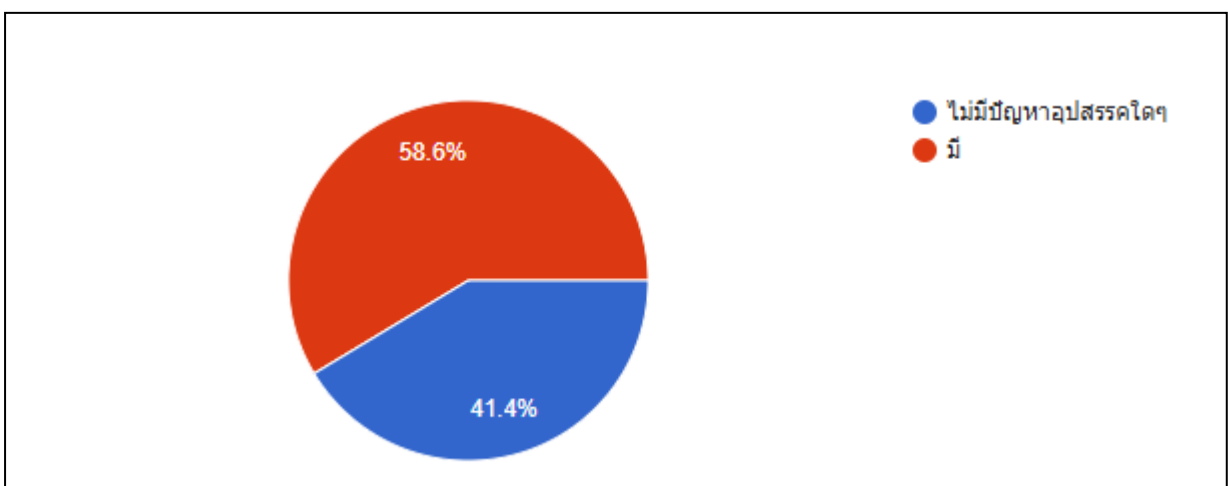


ส่วนที่ 4 ปัญหาและอุปสรรคในการใช้เทคโนโลยี

1. การมีปัญหาและอุปสรรคในการใช้เทคโนโลยี เพื่อประโยชน์ในการบริหารจัดการภายในเทศบาลเมืองมหาสารคาม ประจำปีงบประมาณ พ.ศ. 2568

พนักงานเทศบาลที่ใช้เทคโนโลยี เพื่อประโยชน์ในการบริหารจัดการภายในเทศบาลเมืองมหาสารคาม ประจำปีงบประมาณ พ.ศ. 2568 ส่วนใหญ่ตอบว่ามีปัญหาและอุปสรรคในการปฏิบัติงาน คิดเป็นร้อยละ 58.6 และไม่มีปัญหาและอุปสรรคในการปฏิบัติงาน คิดเป็นร้อยละ 41.4

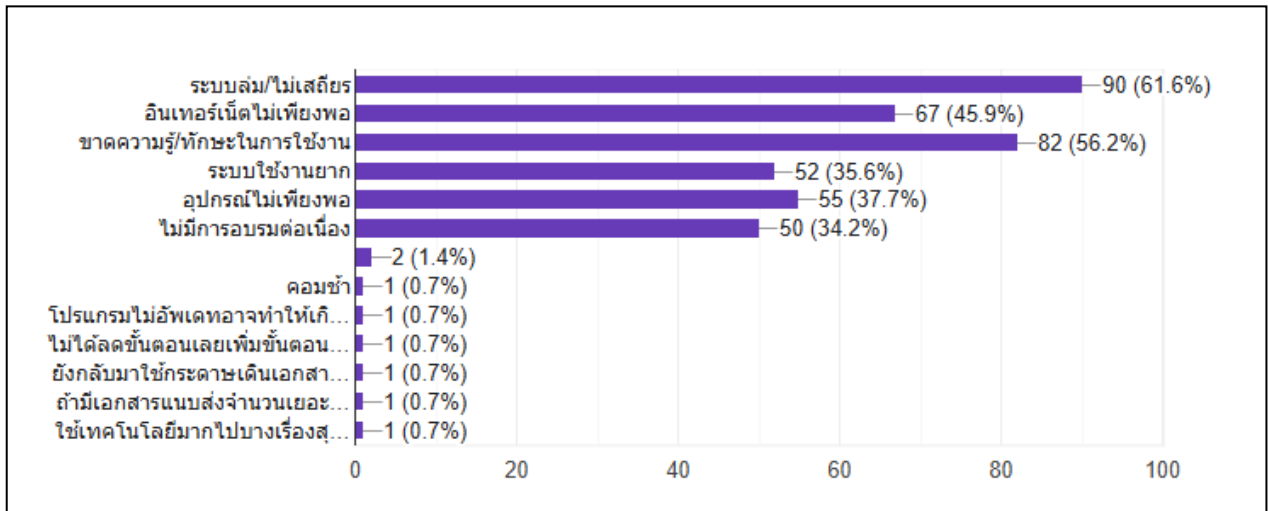
แผนภูมิ 3 ร้อยละการมีปัญหาและอุปสรรคในการใช้เทคโนโลยีในการปฏิบัติงาน ในเทศบาลเมืองมหาสารคาม ประจำปีงบประมาณ พ.ศ. 2568



2. ประเด็นปัญหาและอุปสรรคในการปฏิบัติงาน

ประเด็นปัญหาและอุปสรรค ที่พนักงานเทศบาล พนักงานจ้าง และพนักงานจ้างเหมา ใช้เทคโนโลยีในการปฏิบัติงาน ส่วนใหญ่มีปัญหาและอุปสรรคด้านระบบล่ม/ไม่เสถียร คิดเป็นร้อยละ 61.6 รองลงมาขาดความรู้/ทักษะในการใช้งาน คิดเป็นร้อยละ 56.2 และอินเทอร์เน็ตไม่เพียงพอ/ความเร็วของอินเทอร์เน็ตไม่รองรับการใช้งาน คิดเป็นร้อยละ 45.9

แผนภูมิ 4 ร้อยละประเด็นปัญหาและอุปสรรค ที่พนักงานเทศบาล พนักงานจ้าง และพนักงานจ้างเหมาที่ใช้เทคโนโลยีในการปฏิบัติงาน ประจำปีงบประมาณ พ.ศ. 2568



ภาคผนวก

แบบสอบถามความคิดเห็นของพนักงานเทศบาล
ต่อการใช้ระบบเทคโนโลยี เพื่อประโยชน์ในการบริหารจัดการภายในองค์กร
ประจำปีงบประมาณ พ.ศ. 2568



แบบสอบถามความคิดเห็นของพนักงานเทศบาลเมืองมหาสารคาม
ต่อการใช้ระบบเทคโนโลยี เพื่อประโยชน์ในการบริหารจัดการภายในองค์กร
ประจำปีงบประมาณ พ.ศ. 2568

วัตถุประสงค์

1. เพื่อประเมินประสิทธิภาพและความเหมาะสมของการนำเทคโนโลยีมาใช้ในการบริหารจัดการภายในองค์กรของเทศบาลเมืองมหาสารคาม
2. เพื่อศึกษาระดับการใช้งาน ความสะดวก และความพึงพอใจของบุคลากรต่อระบบเทคโนโลยีที่ใช้อยู่ในปัจจุบัน
3. เพื่อวิเคราะห์ปัญหา อุปสรรค และข้อจำกัดในการใช้เทคโนโลยีในการปฏิบัติงาน
4. เพื่อรวบรวมข้อเสนอแนะในการพัฒนา ปรับปรุง และยกระดับระบบเทคโนโลยีสารสนเทศให้มีประสิทธิภาพยิ่งขึ้น
5. เพื่อใช้เป็นข้อมูลประกอบการวางแผนพัฒนาระบบบริหารจัดการภายในองค์กรให้สอดคล้องกับนโยบาย ดิจิทัลและการพัฒนาท้องถิ่น
6. เพื่อสนับสนุนการตัดสินใจของผู้บริหารในการกำหนดแนวทางการใช้เทคโนโลยีให้เกิดประโยชน์สูงสุดต่อองค์กรต่อไป

ส่วนที่ 1 ข้อมูลทั่วไปของผู้ตอบแบบสอบถาม

1. เพศ ชาย หญิง เพศทางเลือก
2. อายุ ต่ำกว่า 20 ปี 20-30 ปี 31-40 ปี 41-60 ปี มากกว่า 60 ปี ขึ้นไป
3. สำนัก/กอง สำนักปลัด กองคลัง สำนักช่าง สำนักสาธารณสุข กองการศึกษา
 กองยุทธศาสตร์ กองสวัสดิการสังคม กองการเจ้าหน้าที่ กองทะเบียนราษฎร
4. ระดับตำแหน่ง ผู้บริหาร หัวหน้าส่วนราชการ/หัวหน้าฝ่าย พนักงานเทศบาล พนักงานจ้าง
 พนักงานจ้างเหมา
5. ระยะเวลาการปฏิบัติงาน น้อยกว่า 1 ปี 1-5 ปี 6-10 ปี มากกว่า 10 ปี

ส่วนที่ 2 การใช้เทคโนโลยีในการปฏิบัติงาน

6. ท่านเคยใช้เทคโนโลยีในการปฏิบัติงาน หรือไม่
 เคย (ถามต่อ) ไม่เคย (ข้ามไปถามส่วนที่ 4 ปัญหาและอุปสรรค)
7. เทคโนโลยีที่ท่านใช้ในการปฏิบัติงาน (เลือกได้มากกว่า 1 ข้อ)
 ระบบสารบรรณอิเล็กทรอนิกส์ (e-Document/e-office)
 ระบบฐานข้อมูล/โปรแกรมเฉพาะงาน
 เว็บไซต์หน่วยงาน (www.mkm.go.th)

/7. เทคโนโลยี...

7. เทคโนโลยีที่ท่านใช้ในการปฏิบัติงาน (เลือกได้มากกว่า 1 ข้อ) (ต่อ)

- ระบบจองห้องประชุม
- แอปพลิเคชันต่างๆ ได้แก่ [facebook](#)/LINE/TikTok/YOUTUBE
- อื่น ๆ (ระบุ) _____

8. ความถี่ในการใช้เทคโนโลยี

- ทุกวัน
- สัปดาห์ละ 3-5 วัน
- สัปดาห์ละ 1-2 วัน
- นาน ๆ ครั้ง

ส่วนที่ 3 ความคิดเห็นต่อการใช้เทคโนโลยีในการบริหารจัดการ

รายการ	ระดับความคิดเห็น				
	มากที่สุด	มาก	ปานกลาง	น้อย	น้อยที่สุด
1.เทคโนโลยีช่วยเพิ่มความเร็วในการปฏิบัติงาน					
2.เทคโนโลยีช่วยลดขั้นตอนและความซ้ำซ้อนของงาน					
3.เทคโนโลยีมีความสะดวกและใช้งานง่าย					
4.ระบบมีความเสถียรและไม่เกิดปัญหาบ่อย					
5.ข้อมูลมีความถูกต้องและเป็นปัจจุบัน					
6.เทคโนโลยีช่วยในการตัดสินใจของผู้บริหาร					
7.การเข้าถึงข้อมูลทำได้สะดวกและรวดเร็ว					
8.มีการสนับสนุน/อบรมการใช้งานเทคโนโลยีอย่างเพียงพอ					
9.ระบบมีความปลอดภัยของข้อมูล					
10.ภาพรวมการใช้เทคโนโลยีมีความเหมาะสมกับองค์กร					

ส่วนที่ 4 ปัญหาและอุปสรรคในการใช้เทคโนโลยี

- ไม่มี
- มี (เลือกได้มากกว่า 1 ข้อ)

- ระบบล่ม/ไม่เสถียร
- อินเทอร์เน็ตไม่เพียงพอ
- ขาดความรู้/ทักษะในการใช้งาน
- ระบบใช้งานยาก
- อุปกรณ์ไม่เพียงพอ
- ไม่มีการอบรมต่อเนื่อง
- อื่น ๆ (ระบุ) _____



ตอบแบบสอบถาม
ด้วยการ สแกนคิวอาร์โค้ด

